

Copia 324

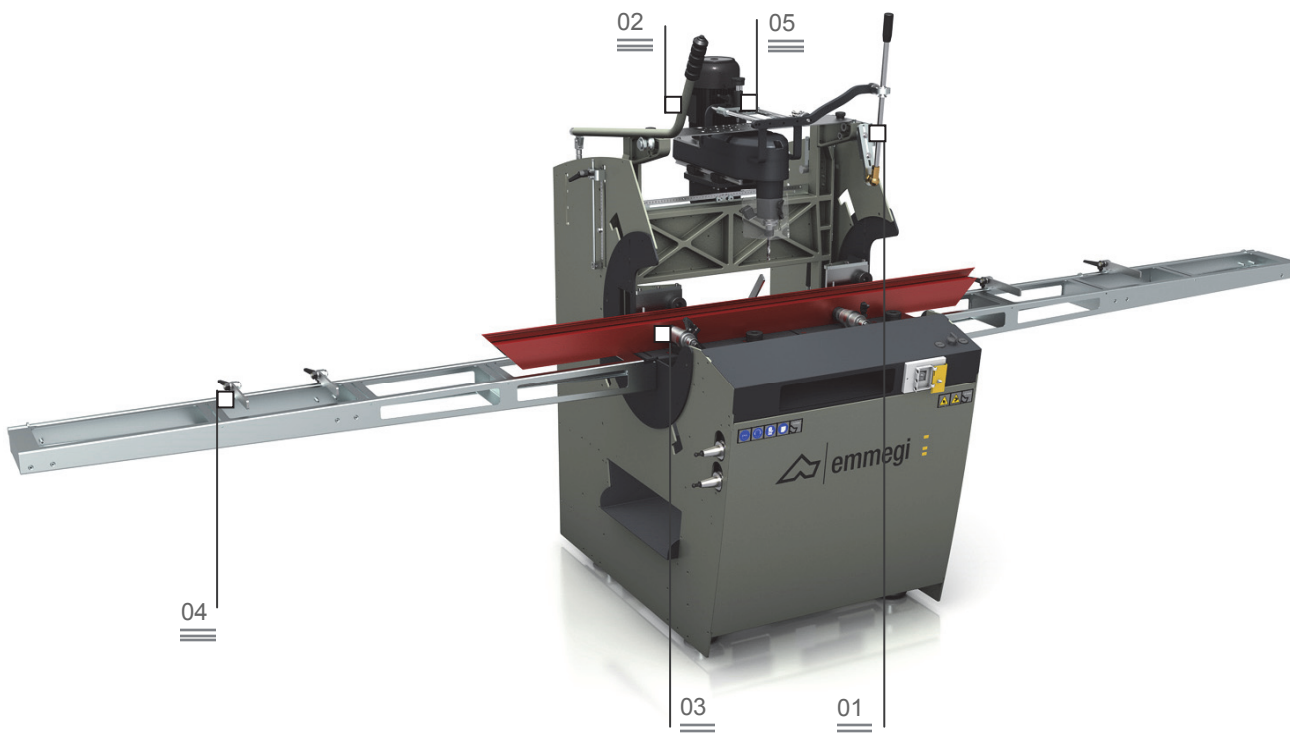
Pantógrafo manual



Palanca indirecta de traslación del cabezal 01

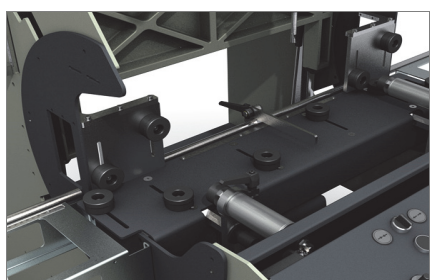


Palanca de mando 02

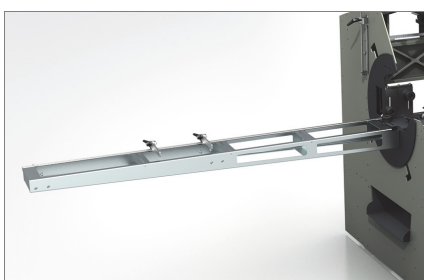


Pantógrafo monocabezal de mando manual con bloqueo neumático y movimiento de traslación del cabezal mediante la palanca indirecta. Posibilidad de realizar elaboraciones pesadas en aluminio sin girar la pieza. Plano de trabajo antirrayado. Palpador neumático con mando en la empuñadura.

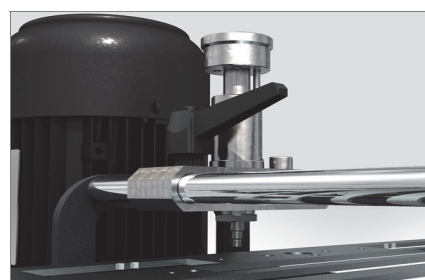
Mordazas 03



Topes y rodillos 04



Palpador de 4 diámetros 05



Copia 324

Pantógrafo manual

01

Palanca indirecta de traslación del cabezal

La traslación de la herramienta en el plano horizontal se lleva a cabo manualmente mediante una palanca que minimiza el esfuerzo. La altura de la empuñadura es regulable para adecuarla a un uso práctico y ergonómico.

02

Palanca de mando

La palanca permite realizar el movimiento vertical de la unidad de fresado. En la palanca hay un pulsador de encendido del motor.

03

Mordazas

La máquina dispone de mordazas horizontales de mando neumático regulables manualmente, que garantizan el correcto bloqueo del perfil en la máquina. Para un bloqueo mejor de perfiles que lo necesiten, opcionalmente se encuentra disponible un par de mordazas neumáticas verticales.

04

Topes y rodillos

Los rodillos ubicados a la derecha e izquierda proporcionan un soporte para la elaboración de perfiles de considerable longitud. Además, un sistema de topes, también a la derecha e izquierda, de regulación manual, permite ubicar correctamente la pieza en la máquina llevándola al área de trabajo.

05

Palpador de 4 diámetros

El palpador mecánico dispone de 4 posiciones equivalentes a 4 diámetros diferentes de la herramienta. Posicionado en correspondencia de la plantilla previamente elegida, permite un mecanizado exacto y seguro.

CARACTERÍSTICAS	● incluido	○ opcional
Motor con inversor (kW)		1,1
Velocidad de la herramienta (revoluciones/min)		8000
Carreras (X-Y-Z) (mm)		380 – 150 – 250
Capacidad de las mordazas a 90° (mm)		200 x 200
Enganche de la herramienta con pinza		ER 16
Enganche de la herramienta con pinza máx. (mm)		Ø = 10
Longitud máx. de la herramienta (mm)		95
Par de mordazas neumáticas horizontales	●	
Par de mordazas neumáticas verticales		○
Dientes de la mordaza regulables, de PVC	●	
Fresadora monocorte (mm)		Ø = 5 – 10
Pinza porta fresadora completa con anillo (mm)		Ø = 5/6 – 9/10
Protección local de la herramienta	●	
Punta palpador de 4 diámetros (mm)		Ø = 5 – 6 – 8 – 10
Palanca indirecta de traslación del cabezal	●	
Plantilla con figuras estándar	●	
Sistema de lubricación microniebla de agua con emulsión de aceite	●	
Estantes DER e IZQ de soporte del perfil con 4 topes que se pueden eliminar	●	
Tope central deslizable a través de guías lineales	●	
Almacén de portaherramientas incorporado en el zócalo, 4 puestos	●	
Movimiento del cabezal a lo largo de guías lineales de precisión	●	
Topes de medida en las carreras de los ejes X, Y, Z con varilla métrica de precisión	●	
Unidad de perforado de tres mandriles para mecanizados cremona (según el modelo)	●	