

# Copia 324

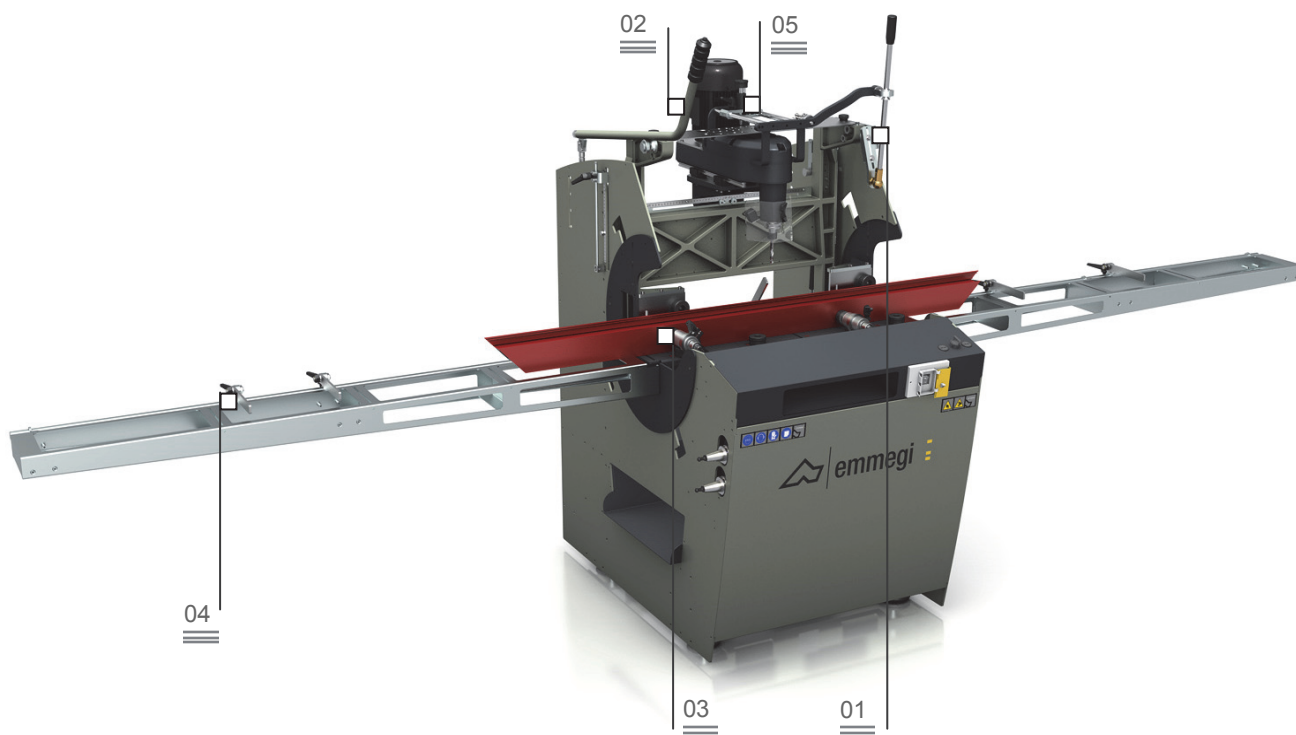
Fraiseuse à copier manuelle



Levier indirect de translation de la tête 01

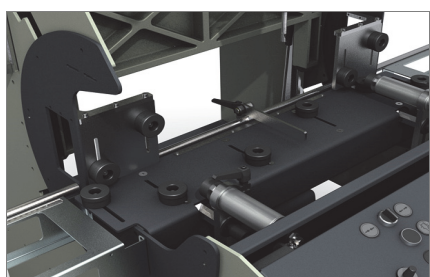


Cloche de commande 02

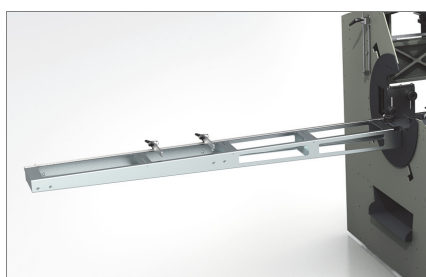


Fraiseuse à copier simple tête à commande manuelle avec blocage pneumatique et mouvement de translation de la tête à travers un levier indirect. Possibilité d'effectuer des usinages passants sur aluminium sans tourner la pièce. Plan de travail anti-rayure. Palpeur pneumatique avec commande sur la poignée.

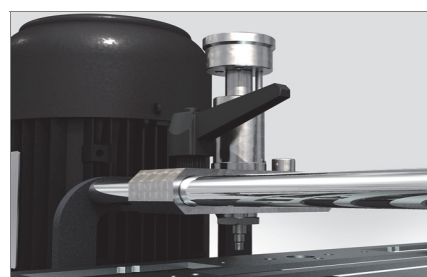
Etaux 03



Butées et chemins d'amenage 04



Palpeur à 4 diamètres 05



# Copia 324

Fraiseuse à copier manuelle

## 01

### Levier indirect de translation de la tête

Le mouvement de translation de l'outil sur le plan horizontal est effectué manuellement au moyen d'un levier qui réduit l'effort au minimum. La poignée peut être réglée en hauteur pour garantir un usage pratique et ergonomique.

## 02

### Cloche de commande

Le levier permet le déplacement vertical du module de fraisage. Le bouton de démarrage du moteur est positionné sur la cloche.

## 03

### Étaux

La machine est équipée d'étaux horizontaux à commande pneumatique réglables manuellement assurant le serrage correct du profilé à l'intérieur de la machine. Pour un meilleur serrage des profilés qui ne nécessitent une paire d'étaux pneumatiques verticaux est disponible (optionnel).

## 04

### Butées et chemins d'amenage

Les chemins d'amenage placés à droite et à gauche servent de support lors de l'usinage de profilés de longueur appréciable. En outre, un système de butées, également placées à droite et à gauche et réglables manuellement, permet de positionner correctement la pièce dans la machine et de la guider dans la zone d'usinage.

## 05

### Palpeur à 4 diamètres

Le palpeur mécanique et pourvu de 4 positions correspondant à 4 différents diamètres de l'outil. Positionné au niveau du gabarit sélectionné permet un usinage précis et sûr.

#### CARACTÉRISTIQUES

● inclus ○ optionnel

Moteur avec inverseur (kW)	1,1
Vitesse de l'outil (tours/min)	8000
Courses (X-Y-Z) (mm)	380 – 150 – 250
Capacité des étaux à 90° (mm)	200 x 200
Cône d'outillage avec pince	ER 16
Cône d'outillage avec pince max (mm)	Ø = 10
Longueur maximale de l'outil (mm)	95
Paire d'étaux pneumatiques horizontaux	●
Paire d'étaux pneumatiques verticaux	○
Mâchoires de l'étau réglables, en PVC	●
Fraise 1 taille (mm)	Ø = 5 – 10
Pince de serrage de la fraise avec bague (mm)	Ø = 5/6 – 9/10
Protection locale de l'outil	●
Pointe du palpeur à 4 diamètres (mm)	Ø = 5 – 6 – 8 – 10
Levier indirect de translation de la tête	●
Gabarit avec figures standard	●
Système de lubrification à micro-pulvérisation d'eau avec émulsion d'huile	●
Tablettes droite et gauche de soutien du profilé avec 4 butées amovibles	●
Butée centrale coulissante sur guides linéaires	●
Stockage porte-outils intégré dans l'embase, 4 positions	●
Mouvement de la tête sur des guides linéaires de précision	●
Blocages de mesure sur courses des axes X, Y, Z avec tige métrique de précision	●
Module de perçage à trois broches pour la réalisation de crémones (deuxième modèle)	●