

Copia 324

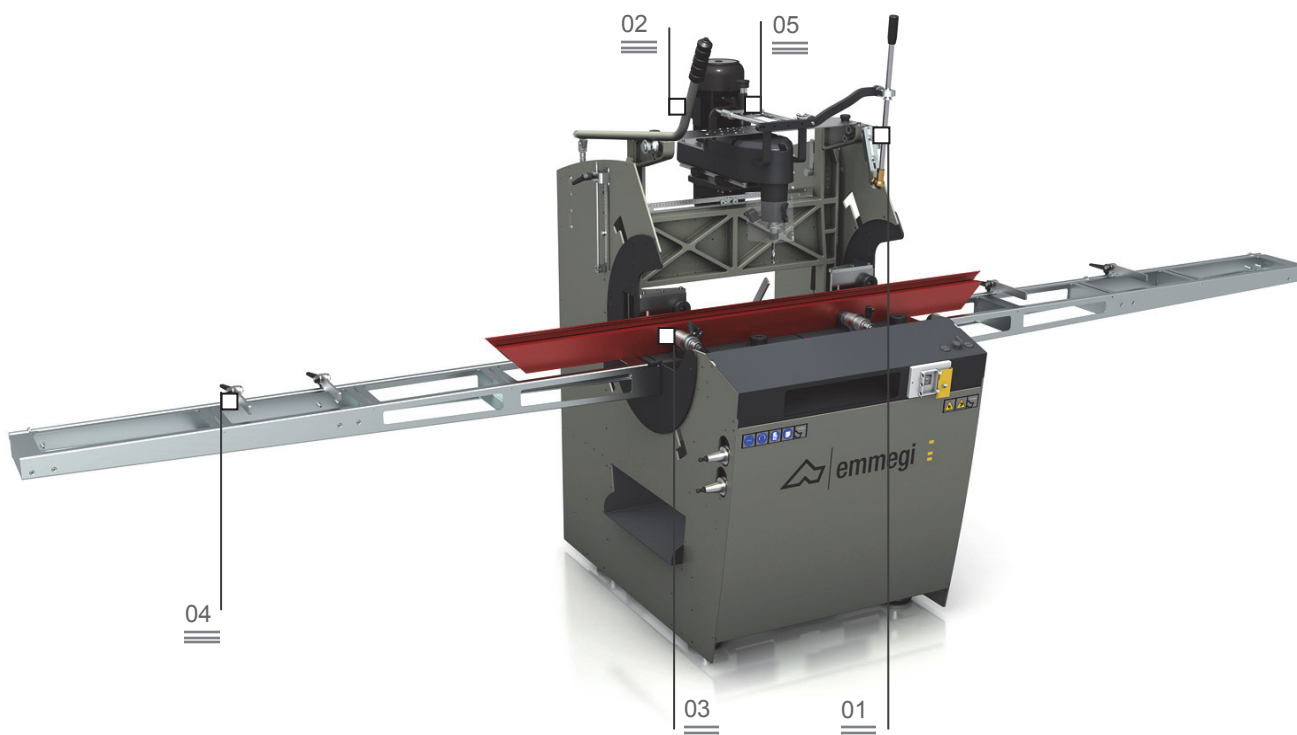
Pantógrafo manual



Alavanca indireta de translação da cabeça 01



Alavanca de comando 02

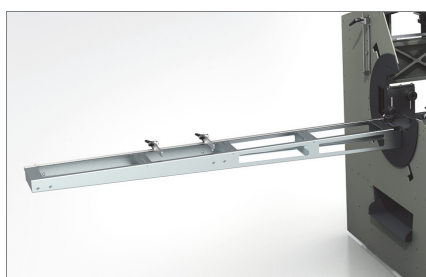


Pantógrafo monocabeça de comando manual com bloqueio pneumático e movimento de translação da cabeça através de alavanca indireta. Possibilidade de efetuar usinagens passantes em alumínio sem a necessidade de girar a peça. Plano de trabalho antirrisco. Apalpador pneumático com comando na empunhadura.

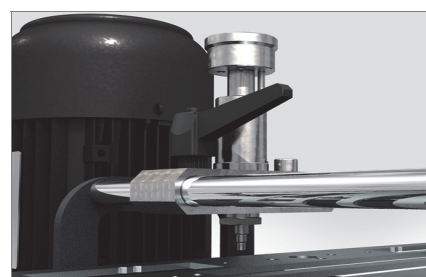
Morsas 03



Topes e bancadas de rolos 04



Apalpadores de 4 diâmetros 05



Cópia 324

Pantógrafo manual

01

Alavanca indireta de translação da cabeça

A translação da ferramenta no plano horizontal é realizada manualmente através de uma alavanca que minimiza o esforço. A altura da empunhadura é regulável para adequá-la a uma utilização prática e ergonômica.

02

Alavanca de comando

A alavanca permite executar o movimento vertical da unidade de fresagem. Sobre a alavanca está alojado o botão de arranque do motor.

03

Morsas

A máquina dispõe de morsas horizontais de comando pneumático reguláveis manualmente, que asseguram o correto bloqueio do perfil na máquina. Para um melhor bloqueio dos perfis que o necessitem está disponível opcionalmente um par de morsas pneumáticas verticais.

04

Topes e bancadas de rolos

As bancadas de rolos posicionadas à direita e à esquerda oferecem suporte à usinagem de perfis de comprimentos consideráveis. Um sistema de topes, também à direita e à esquerda, de regulação manual, permite posicionar corretamente a peça na máquina e levá-la à área de usinagem.

05

Apalpador de 4 diâmetros

O apalpador mecânico possui 4 posições relacionadas aos 4 diâmetros diferentes da ferramenta. Posicionado em correspondência com o gabarito escolhido, permite uma usinagem precisa e segura.

CARACTERÍSTICAS	● incluído	○ opcional
Motor com inversor (kW)		1,1
Velocidade da ferramenta (rot/min.)		8000
Cursos (X-Y-Z) (mm)		380 – 150 – 250
Capacidade das morsas em 90° (mm)		200 x 200
Engate da ferramenta com pinça		ER 16
Engate da ferramenta com pinça máx. (mm)		Ø = 10
Comprimento máx. ferramenta (mm)		95
Par de morsas pneumáticas horizontais	●	
Par de morsas pneumáticas verticais		○
Mordentes da morsa reguláveis, em PVC	●	
Fresa monocortante (mm)		Ø = 5 – 10
Pinça porta-fresa com anel (mm)		Ø = 5/6 – 9/10
Proteção local da ferramenta	●	
Ponta do apalpador com 4 diâmetros (mm)		Ø = 5 – 6 – 8 – 10
Alavanca indireta de translação da cabeça	●	
Modelo com figuras padronizadas	●	
Sistema de lubrificação por microneblina de água com emulsão de óleo	●	
Superfícies Dir. e Esq. de suporte do perfil com 4 topes exclusivos	●	
Tope central deslizante sobre guias lineares	●	
Armazenamento porta-ferramentas integrado na base, com 4 alojamentos	●	
Movimento da cabeça sobre guias lineares de precisão	●	
Travas para conservar medidas nos cursos dos eixos X, Y, Z com haste métrica de precisão	●	
Unidade de furação com três mandris para usinagem de cremona (segundo modelo)	●	