

Copia 324

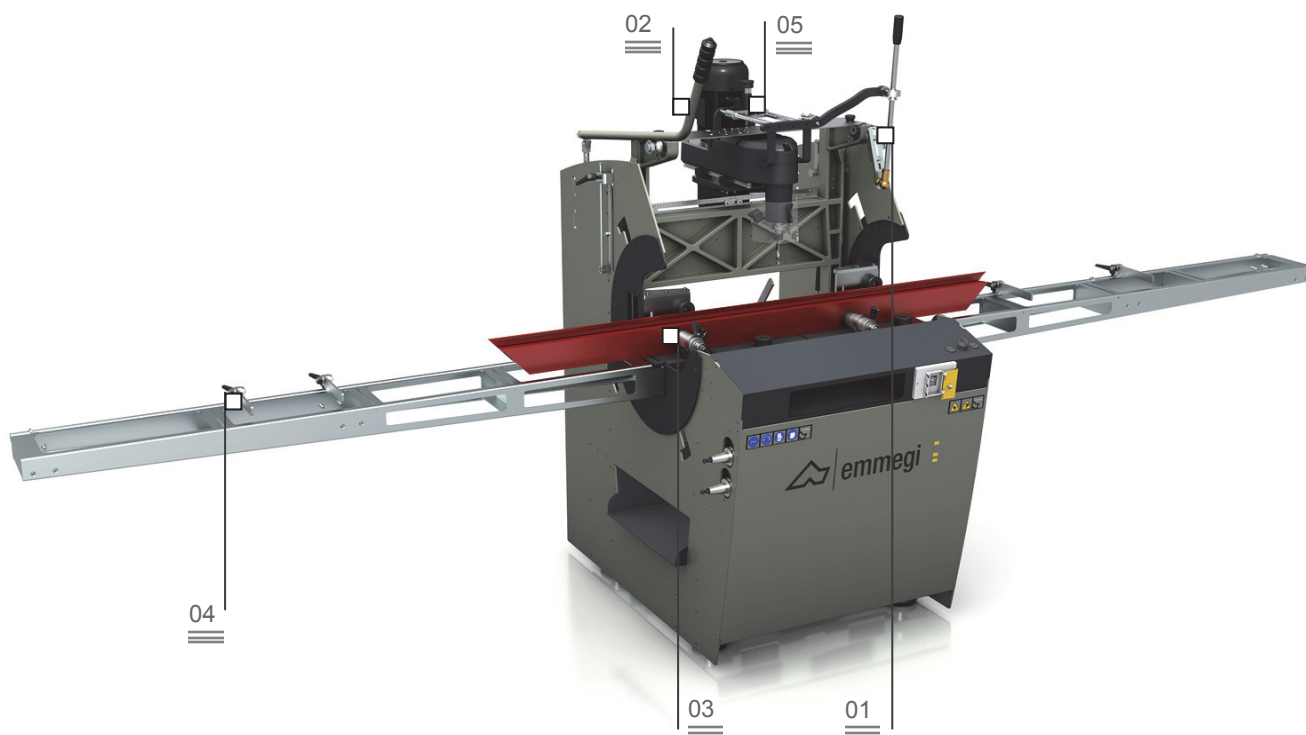
Manuell kopierfräsmaskin



Indirekt manöverspak för förflyttning av huvud 01

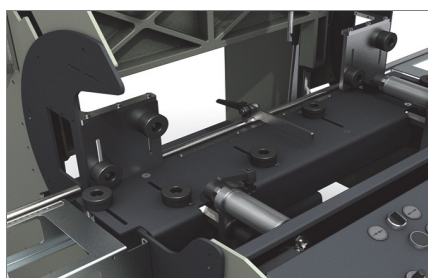


Styrspak 02

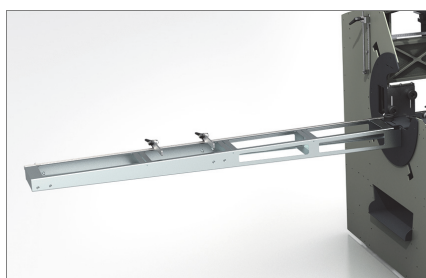


Kopierfräsmaskin med enkelt huvud. Manuell styrning med pneumatisk fastspänning och förflyttning av huvudet med indirekt manöverspak. Möjlighet att utföra genomgående bearbetningar på aluminium utan att rotera arbetsstycket. Repningshållfast arbetsbord. Pneumatiskt följarfinger med styrning på handtaget.

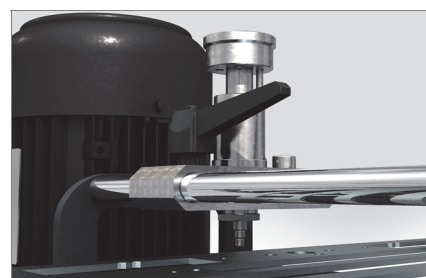
Klampar 03



Anslag och rullar 04



Följarfinger med 4 diametrar 05



Bilderna visas enbart i illustrationssyfte

Copia 324

Manuell kopierfräsmaskin

01 Indirekt manöverspak för förflyttning av huvud

Verktygets horisontella förflyttning styrs med en manöverspak som minimerar ansträngningen. Handtagets höjd kan justeras för en ergonomisk och praktisk användning.

02 Styrspak

Styrspaken gör det möjligt att låta fräsningseenheten utföra en vertikal rörelse. På styrspaken finns motorns startknapp.

03 Klampar

Maskinen har horisontella pneumatiskt styrda klampar som kan justeras manuellt, och som garanterar att arbetsstycket sitter fast ordentligt i maskinen. För en ännu bättre fastspänning, om detta krävs, finns ett extra par pneumatiska vertikala klampar.

04 Anslag och rullar

Rullarna som finns placerade på höger och vänster sida ger stöd vid bearbetning av väldigt långa arbetsstycken. Ett anslagssystem, även detta på höger och vänster sida, med manuell inställning, gör det möjligt att placera arbetsstycket på ett korrekt sätt i maskinen och förflytta det till bearbetningsområdet.

05 Följarfingrar med 4 diametrar

Det mekaniska följarfingret har 4 positioner som motsvarar 4 olika verktygsdiametrar. Detta placeras vid den förvalda kopieringschablonen för en noggrann och säker bearbetning.

EGENSKAPER	• medföljer	○ tillval
Motor med frekvensomriktare (KW)		1,1
Verktygets varvtal (varv / min)		8000
Slaglängder (X-Y-Z) (mm)		380 – 150 – 250
Klamparnas kapacitet i 90° (mm)		200 x 200
Verktygsfäste med chuck		ER 16
Verktygsfäste med chuck max (mm)		Ø = 10
Max. verktygslängd (mm)		95
Pneumatiska horisontella klampar	•	
Pneumatiska vertikala klampar		○
Justerbara klämmor i PVC-plast	•	
Enskärfräs (mm)		Ø = 5 – 10
Fräschuck försedd med låsring (mm)		Ø = 5/6 – 9/10
Lokalt verktygsskydd	•	
Stift för följarfingrar med 4 diametrar (mm)		Ø = 5 – 6 – 8 – 10
Indirekt manöverspak för förflyttning av huvud	•	
Kopierschablon med standardformer	•	
Dimsmörjningssystem med oljeemulsion	•	
Höger och vänster stödhylor med 4 borttagbara anslag.	•	
Centralt skjutbart anslag på linjära skenor	•	
Integrerad verktygsförvaring i underdelen, 4 utrymmen.	•	
Huvudförflyttning på linjära precisionsskenor.	•	
Mätare längs med axlarna X, Y och Z med metrisk precisionslinjal.	•	
Bormingsenhet med tre spindlar för dörr- eller fönstervredsbearbetning (spanjolett) - beroende på modell	•	