



emmeği

Aluminium
S
Steel
P
Pvc

tr

Copia 324

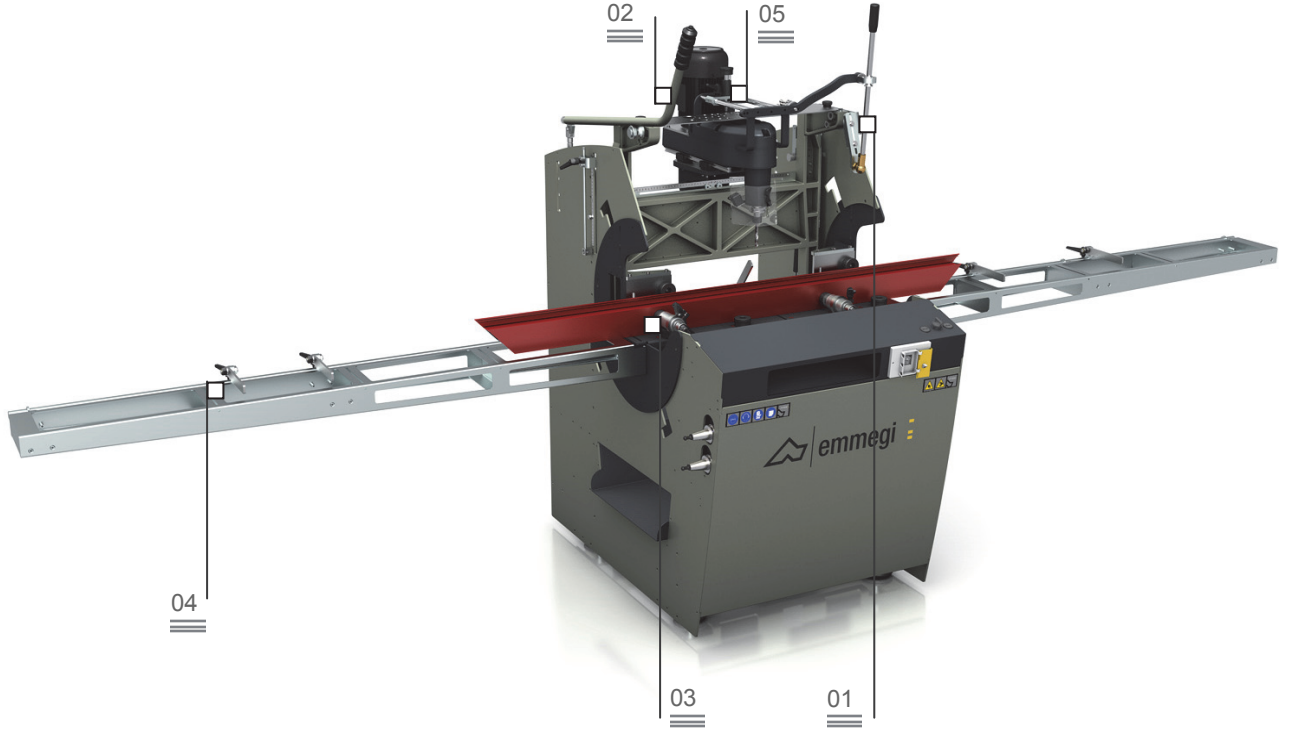
Manüel pantograf



Endirekt kafalı kopya kolu 01



Joystick kumanda kolu 02



Tek kafalı manüel kontrollü pantograf, endirekt bir kol tarafından kontrol edilen pnömatik kilitleme sistemine ve enine kafa hareketine sahip. Alüminyum malzemede gerçekleştirilen işleme operasyonları, iş parçası döndürülmeden yapılabilir. Çizilmez iş tablası. Kol üzerinden komuta edilen pnömatik sensör.

Mengeneler

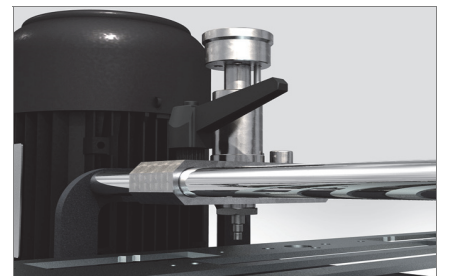
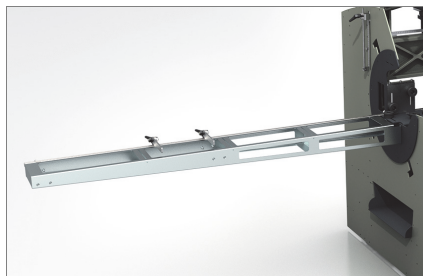
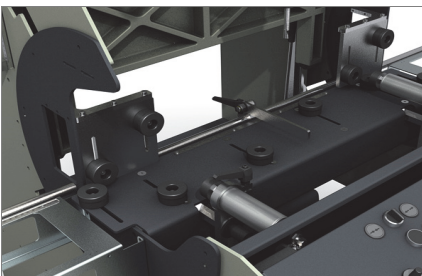
03

Durdurucular ve silindirli konveyörler

04

4-çaplı sensör

05



Resimler yalnızca illüstrasyon olarak tedarik edilmiştir.

Copia 324

Manüel pantograf

01

Endirekt kafalı kopya kolu

Takım, yatay düzlem boyunca, operatör tarafından sarf edilmesi gereken eforu minimize eden bir kolun manüel olarak kullanılması suretiyle hareket ettirilir. Kolun yüksekliği, pratik ve ergonomik bir kullanım için ayarlanabilmektedir.

02

Joystick kumanda kolu

Kol, freze ünitesinin dikey hareketine olanak tanır. Joystick kumanda kolu üzerinde, bir motor marş düğmesi mevcuttur.

03

Mengeneler

Makine, makine içerisinde doğru profil blokajını garanti altına alan, manüel olarak ayarlanabilen, pnömatik kontrollü yatay mengenerlere sahiptir. Gerekli olduğunda daha iyi profil blokajı elde etmek için, bir çift dikey pnömatik mengene opsiyon olarak sunulmuştur.

04

Durdurucular ve silindri konveyörler

Sağda ve solda konumlandırılan silindri konveyörler, çok uzun profillerin işlenmesine destek olur. Ayrıca, hem sağda hem de solda mevcut bulunan, manüel olarak ayarlanabilen bir durdurucu sistemi, iş parçasını çalışma alanına götürerek, iş parçasının makine içinde doğru konumlandırılmasına olanak tanır.

05

Sensör 4 çaplı

Mekanik sensör, 4 farklı takım çapı oluşturulmasını sağlayan 4 konuma sahiptir. Önceden ayarlanmış maske ile hizalı ayarlanmıştır, böylelikle güvenli ve hassas işleme yapılmasına olanak tanımaktadır.

ÖZELLİKLER

• Standart ○ Opsiyonel

İnverterli motor (kW)	1,1
Takım hızı (devir/dak)	8000
Uzanım (X-Y-Z) (mm)	380 – 150 – 250
90° açıda mengene kapasitesi (mm)	200 x 200
Pensli takım konektörü	ER 16
Pensli takım konektörü maks. (mm)	Ø = 10
Maks. takım uzunluğu (mm)	95
Yatay pnömatik mengene çifti	•
Dikey pnömatik mengene çifti	○
PVC, ayarlanabilir mengene çeneleri	•
Tek çakılı freze (mm)	Ø = 5 – 10
Halkalı somunla birlikte komple freze tutucu pens	Ø = 5/6 – 9/10
Lokal takım koruma	•
4 çaplı sensör ucu (mm)	Ø = 5 – 6 – 8 – 10
Endirekt kafalı kopya kolu	•
Standart şekillere sahip şablon	•
Su ve yağ emülsiyonu soğutma sıvılı püskürtme yağlama sistemi	•
Devre dışı bırakılabilen 4 adet durdurucuya sahip Sağ ve Sol profil destekleme rafı	•
Doğrusal kılavuzlar boyunca kaydırılabilen merkezi durdurucu	•
Taban içerisinde yerleşik takım tutucu depolama yuvası, 4 takım barındırır	•
Hassas doğrusal kılavuzlar boyunca kafa hareketi	•
X, Y, Z millerinin uzanımları boyunca durdurma tertibatları, hassas metrik cetveli	•
İspanyollet sürgü işlemek için üç işli delme ünitesi (modele bağlı)	•