



emmegi

Aluminium

Steel

Pvc

nl

## Copia 324

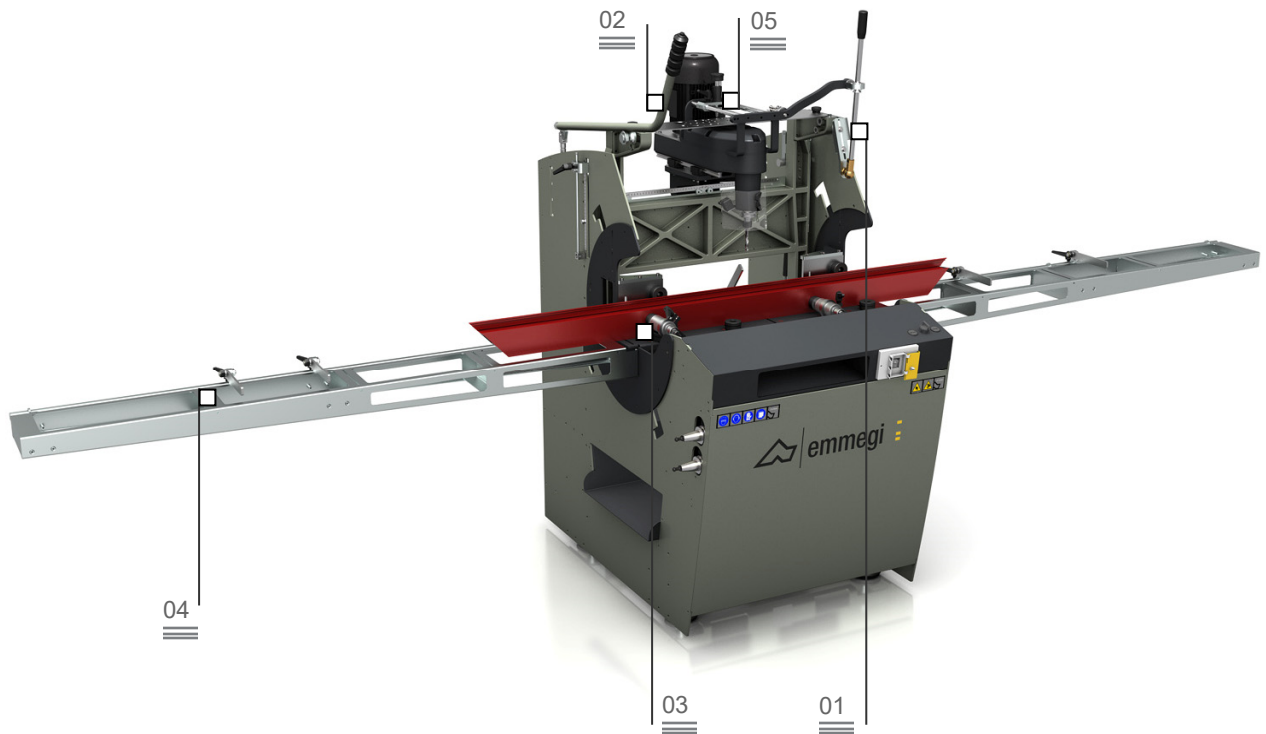
Handbediende schaarlift



Indirecte hendel voor het verplaatsen van de kop 01

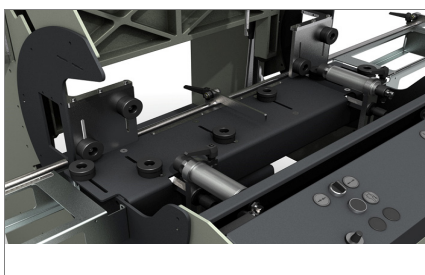


Besturing met stuurknuppel 02

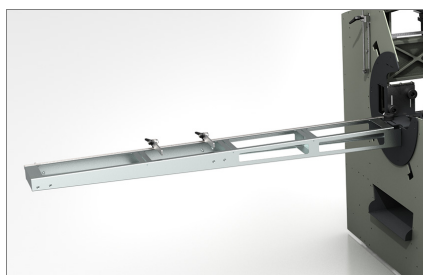


Handbediende enkelkops schaarlift met pneumatische klemming en verplaatsing van de kop met indirecte hendel. Mogelijkheid tot doorgaande bewerking op aluminium zonder het werkstuk te draaien. Krasvrije werktafel. Pneumatische sonde met bediening op het handvat.

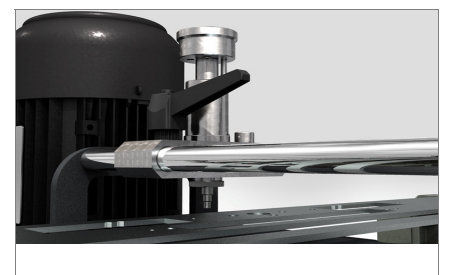
Bankschroeven 03



Aanslagen en rollenbanen 04



Sondepunt met 4 diameters 05



# Copia 324

## Handbediende schaarlift

### 01

#### Indirecte hendel voor het verplaatsen van de kop

Het gereedschap wordt handmatig op het horizontale vlak verplaatst met behulp van een hendel, waardoor de inspanning tot een minimum wordt beperkt. De greephoogte kan zodanig worden ingesteld dat een praktisch en ergonomisch gebruik mogelijk is.

### 02

#### Besturing met stuurknuppel

De freeseenheid kan met de hendel verticaal worden bewogen. De motorstartknop bevindt zich op de stuurknuppel.

### 03

#### Bankschroeven

De machine is voorzien van pneumatisch bediende horizontale bankschroeven, die het profiel correct in de machine vastklemmen. Voor profielen die steviger moeten worden vastgeklemd, kan er optioneel een paar verticale pneumatische bankschroeven worden geleverd.

### 04

#### Aanslagen en rollenbanen

Rollenbanen aan de linker- en rechterzijde bieden ondersteuning bij de bewerking van aanzienlijk lange profielen. Bovendien kan het profieldeel door een handmatig instelbaar systeem van aanslagen, ook deze aan de linker- en rechterzijde, correct in de machine worden gepositioneerd en in het bewerkingsgebied terecht komen.

### 05

#### Sondepunt met 4 diameters

De mechanische sonde heeft 4 posities die overeenkomen met 4 verschillende gereedschapsdiameters. Geïnstalleerd ter hoogte van het gekozen sjabloon is een nauwkeurige en veilige verwerking mogelijk.

#### KENMERKEN

• inbegrepen ◦ optioneel verkrijgbaar

Motor met inverter (kW)	1,1
Snelheid gereedschap (rpm)	8000
Slagen (X Y Z) (mm)	380 – 150 – 250
Capaciteit bankschroeven 90° (mm)	200 x 200
Gereedschapopname met spantang	ER 16
Gereedschapopname met max. spantang (mm)	Ø = 10
Max. lengte gereedschap (mm)	95
Set horizontale pneumatische bankschroeven	•
Set verticale pneumatische bankschroeven	◦
Verstelbare PVC-bankschroefbekken	•
Enkelsnijdende frees (mm)	Ø = 5 – 10
Spantang freeshouder met ring (mm)	Ø = 5/6 – 9/10
Lokale gereedschapsbescherming	•
Sondepunt met 4 diameters (mm)	Ø = 5 – 6 – 8 – 10
Indirecte hendel voor het verplaatsen van de kop	•
Sjabloon met standaardfiguren	•
Smeersysteem micronevel van water met olie-emulsie	•
Platen rechts en links voor ondersteuning van het profiel, met 4 uitsluitbare aanslagen	•
Centrale aanslag glijdend over lineaire geleidingen	•
Onderstel met ingebouwde bergruimte voor gereedschap, 4 plaatsen	•
Beweging van de kop op lineaire precisiegeleiders	•
Meetstoppen op assen X, Y, Z met metrische precisieastaaf	•
Booreenheid met drie spindels voor het bewerken van españoletten (afhankelijk van het model)	•