

## Copia 324

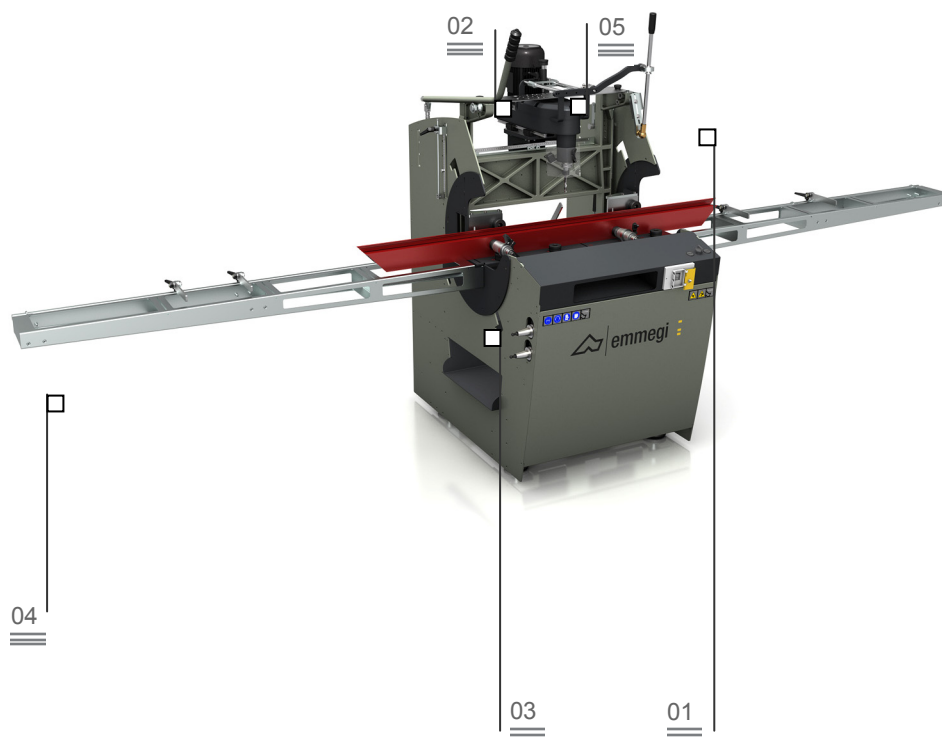
Ручной копировально-фрезерный станок



Направляющий горизонтальный рычаг 01

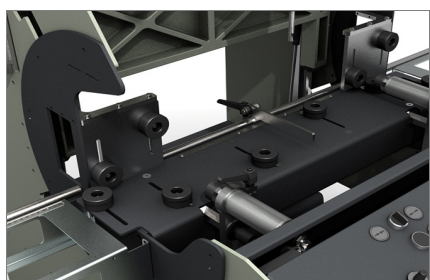


Вертикальный рычаг управления 02

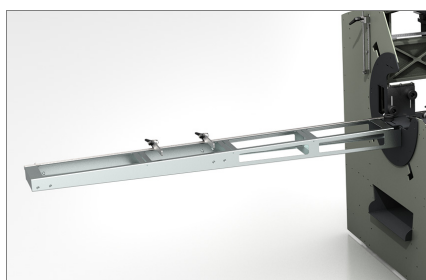


Одношпиндельный ручной копировально-фрезерный станок, с пневмоприжимом и горизонтальным смещением фрезы с помощью направляющего рычага. Имеется возможность выполнять сквозную обработку профиля без его вращения. Рабочий стол устойчивый к царапинам. Пневматический 4-х позиционный копировальный штифт.

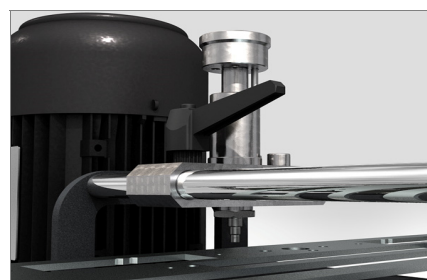
Прижимы 03



Упоры и рольганги 04



Копировальный 4-х позиционный штифт 05



# Coria 324

Ручной копировально-фрезерный станок

## 01

### Направляющий горизонтальный рычаг

Перемещение фрезы по горизонтальной плоскости производится вручную, с помощью рычага, снижающего усилие. Высота ручки регулируется, для удобства использования.

## 02

### Вертикальный рычаг управления

Подающий рычаг позволяет выполнять вертикальное перемещение фрезерного блока. На нем встроена кнопка запуска фрезы.

## 03

### Прижимы

Машина оснащена пневматическими, настраиваемыми вручную горизонтальными прижимами, которые обеспечивают правильное крепление профиля. Для оптимального крепления возможна дополнительная поставка пары вертикальных прижимов.

## 04

### Упоры и рольганги

Расположенные справа и слева рольганги обеспечивают стабильное расположение для профилей большой длины. Кроме того, система упоров слева и справа, служит для правильного закрепления заготовки в зоне обработки.

## 05

### Копировальный 4-х позиционный штифт

Механический 4- позиционный копировальный штифт соответствует 4м различным диаметрам фрез. Позиционирование в выбранный шаблон обеспечивает точную и надежную обработку.

ТЕХНИЧЕСКИЕ ХАРАКТЕРИСТИКИ	● вкл.	○ опционально
Мотор с инвертором (кВт)		1,1
Скорость вращения фрезы (об/мин)		8000
Ход осей (X-Y-Z) (мм)		380 – 150 – 250
Диапазон фиксирования прижимами при 90° (мм)		200 x 200
Крепление инструмента		ER 16
Диаметр инструмента с захватом макс (мм)		Ø = 10
Макс. длина фрезы (мм)		95
Пара пневматических горизонтальных зажимов	●	
Пара пневматических вертикальных зажимов		○
Регулируемые втулки зажима, из ПВХ	●	
Фреза с однозаходная (мм)		Ø = 5 – 10
Фрезерные патроны в комплекте с зажимным кольцом (мм)		Ø = 5/6 – 9/10
Местная защита фрез	●	
Наконечник копировального пальца 4-х диаметров (мм)		Ø = 5 – 6 – 8 – 10
Горизонтальный рычаг смещения шпинделя	●	
Шаблон с набором типовых фигур	●	
Система смазки: смазочный туман эмульсия	●	
Правые и левые рольганги для опоры профиля с 4 упорами	●	
Центральный упор, перемещающийся по линейным направляющим	●	
Магазин инструментов, встроенный в станину, 4 места	●	
Перемещение шпинделя по линейным направляющим	●	
Метрические линейки по осям X, Y, Z	●	
Блок сверления трехшпиндельный для фрезеровки водоотводов (в зависимости от модели)	●	