

# Copia 324

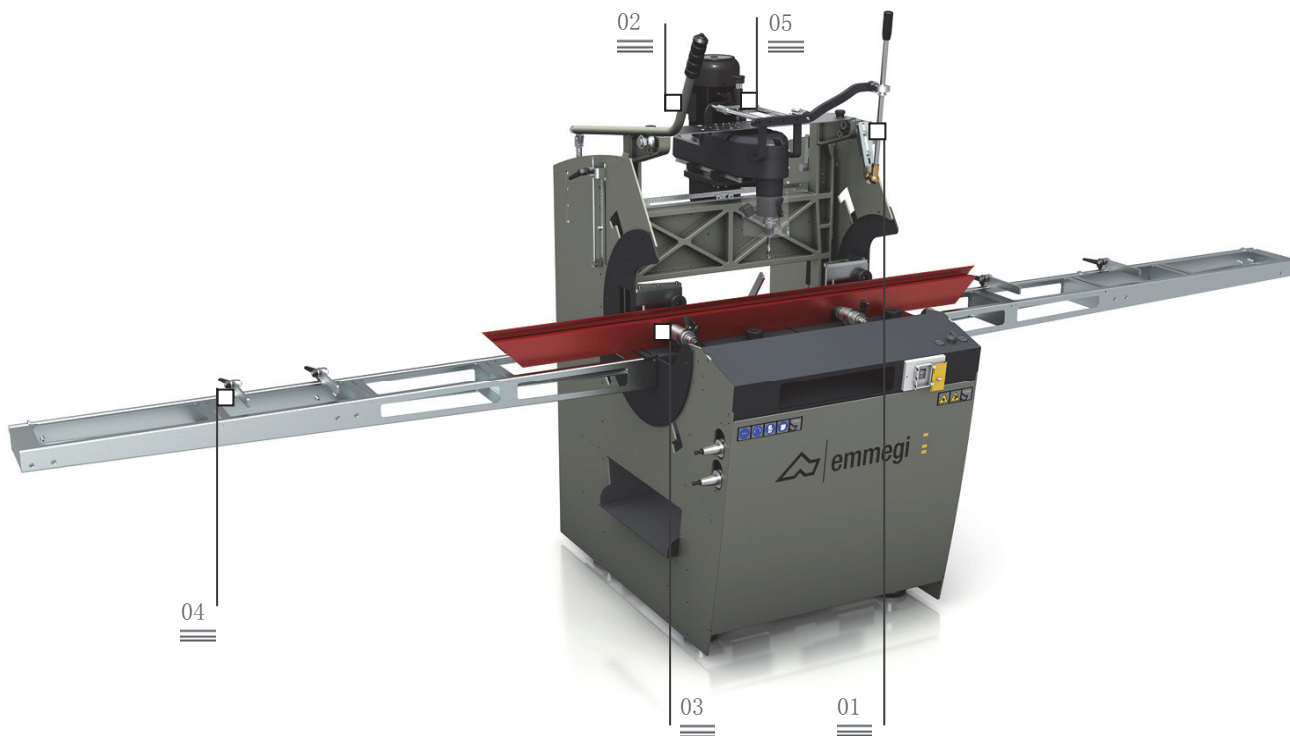
手动仿形机



顶部移动间接手柄 01



控制操纵杆 02

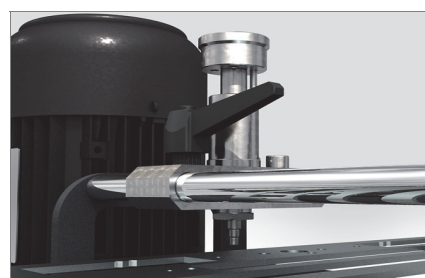
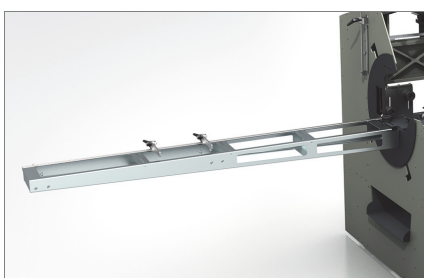
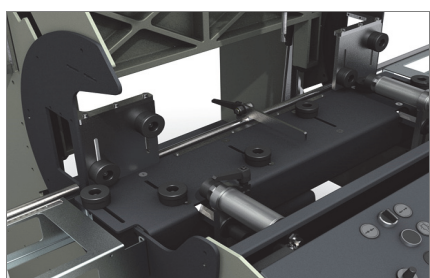


气动锁定手动控制单头的仿形机和使用间接手柄头部移动的运动。  
能够在铝制上进行经过的加工无需转动工件。 防刮的工作层。 在手柄上控制气动探测器

夹具 03

栏板和滚筒输送机 04

4直径的探测器 05



显示的图像仅作说明用途

# Copia 324

## 手动仿形机

### 01 顶部移动间接手柄

用最小的力量手柄，在水平面上手动执行刀具的移动。把手的高度是可调的，以使其适应实际使用和符合人体工程学。

### 02 控制操纵杆

手柄允许进行铣削装置的垂直运动。在控制台上装有发动机的启动按钮。

### 03 夹具

该机器具有手动可调的气动控制的水平夹具，它们确保机器中工件的正确锁定。为了工件更好的锁定可任选一对垂直的气动夹具。

### 04 栏板和滚筒输送机

定位于右侧和左侧的输送机提供具有相当长度的加工工件的支架。此外，一个手动调节栏板系统，也处于右侧和左侧，允许在机器中正确定位工件的把它放入到加工区域。

### 05 4直径 探测器

机械探头配有4个位置相对应刀具的四个不同直径。定位在预选的屏幕对应允许加工精确和安全。

特点	● 包括	○ 可选
逆变器电机 (千瓦)		1.1
刀具速度 (转/分钟)		8000
行程 (X-Y-Z) (毫米)		380 - 150 - 250
90° 度时夹具能力 (毫米)		200 x 200
带有钳子刀具接头		ER 16
最大钳子刀具接头 (毫米)		直径 = 10
刀具最大宽度 (毫米)		95
水平气动夹具的耦合	●	
垂直气动夹具的耦合		○
可调夹具钳爪, 聚氯乙烯材料	●	
单刃铣刀 (毫米)		直径 = 5 - 10
螺母的完整铣刀架钳子 (毫米)		直径 = 5/6 - 9/10
刀具的本地保护	●	
4 直径 (毫米) 探测器尖		直径 = 5 - 6 - 8 - 10
顶部移动间接手柄	●	
标准图像屏幕	●	
水和油剂喷雾润滑系统	●	
工件支架的左侧和右侧货架带有4个可伸缩的栏板	●	
直线导轨上滑动的中央栏板	●	
底座里集成刀具架存储, 4个位置	●	
精确的直线导轨上顶部运动	●	
用精密计量杆在X, Y, Z轴行程上测量的锁止器	●	
三轴钻孔装置用于长插销加工 (取决于型号)	●	