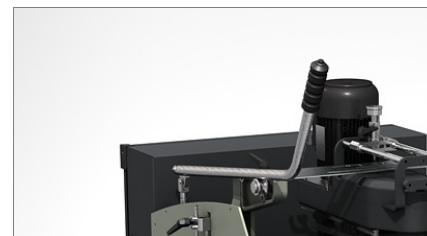


Copia 384

Handbediende schaarlift



Indirecte hendel voor het verplaatsen van de kop 01

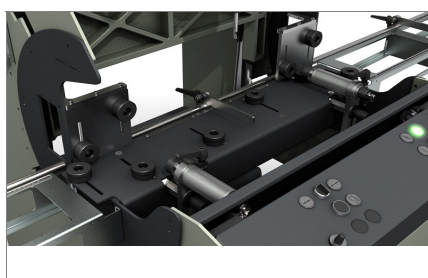


Besturing met stuurknuppel 02

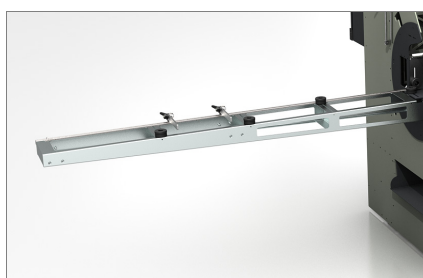


Handbediende enkelkops schaarlift met pneumatische klemming en verplaatsing van de kop met indirecte hendel. Instelbare draaisnelheid van het gereedschap met elektronische variator om bewerkingen op staal tot 2 mm mogelijk te maken, en om de kwaliteit van het frezen en de levensduur van het gereedschap te verbeteren. Mogelijkheid tot doorgaande bewerking op aluminium zonder het werkstuk te draaien. Krasvrije werktafel. Pneumatische sonde met bediening op het handvat.

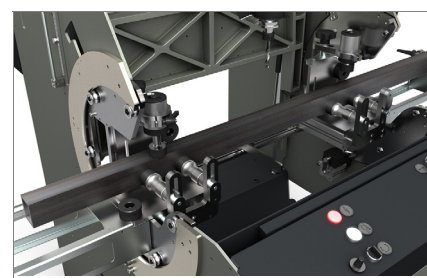
Bankschroeven 03



Aanslagen en rollenbanen 04



Besturing met inverter 05



De getoonde afbeeldingen dienen slechts ter illustratie

Copia 384

Handbediende schaarlift

01

Indirecte hendel voor het verplaatsen van de kop

Het gereedschap wordt handmatig op het horizontale vlak verplaatst met behulp van een hendel, waardoor de inspanning tot een minimum wordt beperkt. De greephoogte kan zodanig worden ingesteld dat een praktisch en ergonomisch gebruik mogelijk is.

02

Besturing met stuurknuppel

De freeseenheid kan met de hendel verticaal worden bewogen. De motorstartknop bevindt zich op de stuurknuppel. De elektrospindel heeft een gereedschaphouder met een ISO 30 snelkoppeling; de zijkanten van de machine zijn voorzien van 4 uitsparingen voor hetzelfde aantal gereedschaphouders.

03

Bankschroeven

De machine is voorzien van pneumatisch bediende horizontale bankschroeven, die het profiel correct in de machine vastklemmen. Voor profielen die steviger moeten worden vastgeklemd, kan er optioneel een paar verticale pneumatische bankschroeven worden geleverd.

04

Aanslagen en rollenbanen

Rollenbanen aan de linker- en rechterzijde bieden ondersteuning bij de bewerking van aanzienlijk lange profielen. Bovendien kan het profieldeel door een handmatig instelbaar systeem van aanslagen, ook deze aan de linker- en rechterzijde, correct in de machine worden gepositioneerd en in het bewerkingsgebied terecht komen.

05

Besturing met inverter

Met de drukknoppen op het bedieningspaneel kan de machine worden gestart, de motor worden ingeschakeld en kunnen de bankschroeven worden geopend/gesloten. Door de aanwezigheid van de inverter kan het motortoerental met behulp van een potentiometer op de console worden geregeld, waardoor de machine geschikt is voor het bewerken van staal. Met een optioneel luchtkoelingsstelsel van -20 °C kan roestvrij staal tot een dikte van 2 mm worden bewerkt.

KENMERKEN

● *inbegrepen* ○ *optioneel verkrijgbaar*

Motor met inverter (kW)	1,1
Snelheid gereedschap (tpm)	1000 - 10.000
Slagen (X Y Z) (mm)	380 - 150 - 250
Capaciteit bankschroeven 90° (mm)	200 x 200
Snelle gereedschapswissel	ISO 30
Gereedschapopname met max. spantang (mm)	Ø = 10
Max. lengte gereedschap (mm)	95
Set horizontale pneumatische bankschroeven	●
Set verticale pneumatische bankschroeven	○
Verstelbare PVC-bankschroefbekken	●
Automatische pneumatische beveiliging van het werkgebied	●
Laserpointer	○
Enkelsnijdende frees (mm)	Ø = 5 - 10
Spantang freeshouder met ring (mm)	Ø = 5/6 - 9/10
Sondepunt met 4 diameters (mm)	Ø = 5 - 6 - 8 - 10
Indirecte hendel voor het verplaatsen van de kop	●
Sjabloon met standaardfiguren	●
Potentiometer voor het regelen van de gereedschapssnelheid	●
Smeersysteem micronevel van water met olie-emulsie	●
Luchtkoelingsstelsel van -20°C en injectiesmering met 1 spuitmond voor het bewerken van roestvrij staal	○
Platen rechts en links voor ondersteuning van het profiel, met 4 uitsluitbare aanslagen	●
Centrale aanslag glijdend over lineaire geleidingen	●
Onderstel met ingebouwde bergruimte voor gereedschap, 4 plaatsen	●
Beweging van de kop op lineaire precisiegeleiders	●