

Verstelbare pootjes 01

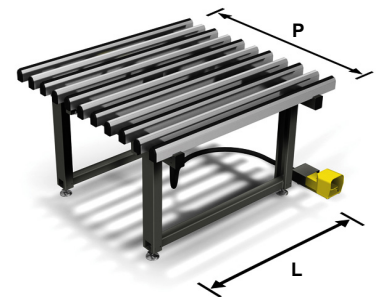


Blad van antislip pvc 02

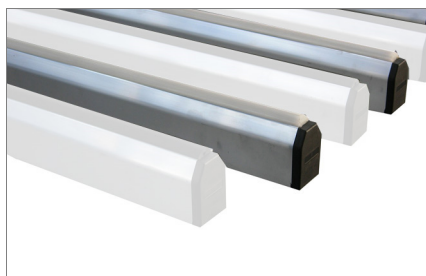
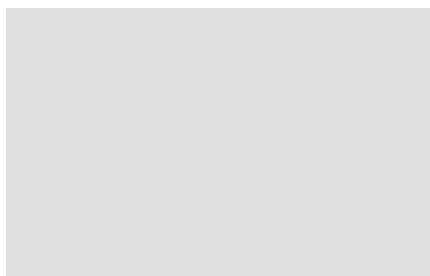
**Fit**  
Montagebank



Bank voor de montage van raamvleugels en frames. Horizontale bank met pneumatische uitwisseling tussen het zachte antislip PVC werkblad (voor de assemblagefase) en het werkblad van wrijvingsbestendig hard PVC (voor de afhandelingsfase). Het werkblad is in hoogte verstelbaar van 895 tot 965 mm en de poten zijn voorzien van gaten om ze aan de vloer te bevestigen.



Harde, wrijvingsbestendige PVC-werkbladen 03



Verwisselen van het pneumatische blad 04



De getoonde afbeeldingen dienen slechts ter illustratie

# Fit

## Montagebank

### 01

#### Verstelbare pootjes

Met de in hoogte verstelbare pootjes kan het werkblad op de gewenste hoogte worden gebracht en perfect worden uitgelijnd met de andere producten van de Dinamica-lijn. Er zijn speciale gaten aangebracht voor bevestiging aan de vloer.

### 02

#### Blad van zacht, antislip PVC

De werkoppervlakken zijn bedekt met zacht antislip PVC, dat zorgt voor een goede ondersteuning van het kozijn dat erop geplaatst wordt.

### 03

#### Harde, wrijvingsbestendige PVC-werkbladen

Het harde, wrijvingsbestendige PVC-werkblad zorgt ervoor dat het kozijn goed glijdt en gemakkelijk te verplaatsen is.

### 04

#### Verwisselen van het pneumatische blad

Een systeem van persluchtcilinders voert de pneumatische wisseling uit en brengt het polyethyleen werkblad omhoog naar het PVC-blad.

#### TECHNISCHE KENMERKEN

Lengte afhankelijk van het model (mm)	1400 – 2000 – 2500 – 3000
Diepte (mm)	1400 - 1600
Max. lading (kg)	240
Werkbladhoogte (mm)	895 - 965
Luchtverbruik (NI/cyclus)	0,5

2021/01/01

[www.emmegi.com](http://www.emmegi.com)