

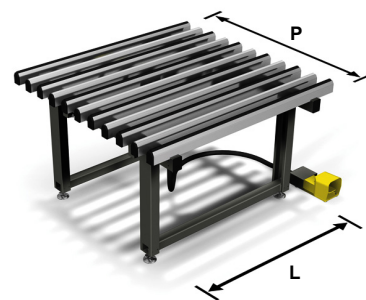
**Fit**  
Montagebord

Ställbara benstöd 01

Uppläggningsyta med PVC-skydd 02

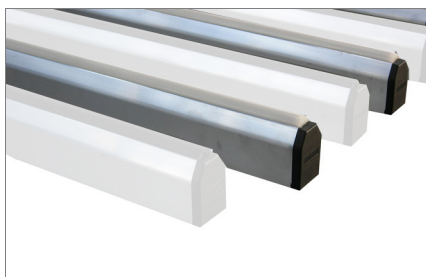
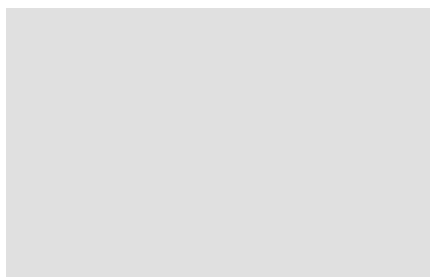


Ett arbetsbord designat för montering av fönsterbågar och fönsterkarmar. Horisontellt bord med pneumatisk växling mellan uppläggningsytan i mjuk skyddsbelagd PVC (för monteringsfasen) och uppläggningsytan i hård friktionsfri PVC (för hanteringsfasen). Arbetsytan är ställbar i höjdlid från 895 till 965 mm och stödfötterna är försedda med hål för förankring i golvet.



uppläggningsytor i hård, friktionsfri PVC 03

Pneumatisk växling av uppläggningsytan 04



Bilderna syftar endast till att illustrera maskinen

# Fit

## Montagebord

### 01 Ställbara benstöd

Benstöden är ställbara i höjdlöd och garanterar att den höjd för arbetsytan som önskas uppnås på ett korrekt sätt samt en perfekt inriktning med de övriga produkterna i den Dynamiska Linjen. Stödbenen ger dessutom möjlighet till förankring i golvet genom de särskilda hälen.

### 02 Uppläggningsyta med PVC- skydd

Uppläggningsytorna är belagda med mjuk skyddsbelagd PVC som garanterar ett säkert stöd vid positioneringen av ramen.

### 03 Uppläggningsytor i hård, friktionsfri PVC

Uppläggningsytan i hård friktionsfri PVC garanterar att ramen glider bra, så att hanteringen blir enkel.

### 04 Pneumatisk växling av uppläggningsytan

Ett system med pneumatiska cylindrar utför den pneumatiska växlingen och garanterar höjningen av uppläggningsytan i hård PVC i förhållande till uppläggningsytan i mjuk PVC.

#### TEKNISKA DATA

Varierbar längd beroende på modellen (mm)	1400 – 2000 – 2500 – 3000
Djup (mm)	1380
Max lastkapacitet max (Kg)	240
Höjd arbetsbord H (mm)	895 + 965
Förbrukning luft (l/cykel)	0,5

2021/01/01

[www.emmegi.com](http://www.emmegi.com)

Bilderna syftar endast till att illustrera maskinen