

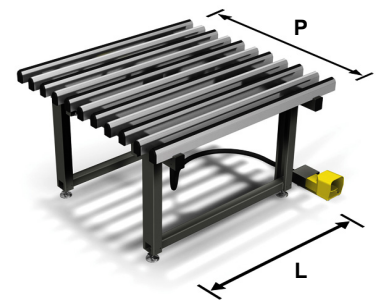
Fit
组装台面

可调节的支脚 01

PVC 防滑台面 02

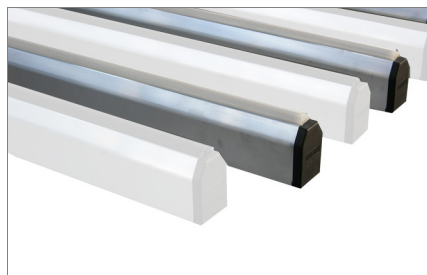
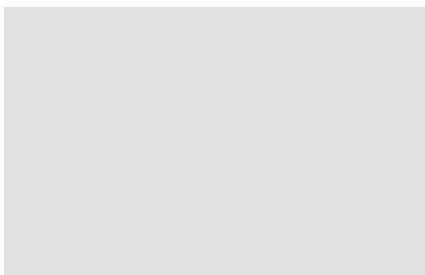


Fit 是组装窗板和框架的工作台。在水平工作台上，从软性 PVC 工作台 (组装)到硬性低摩擦 PVC 工作台(输送)的转换是气动的。工作台的高度是可以调节的（范围从 895 到 965mm），并且安装脚是可以完全固定在地面上的。



低摩擦的 PVC 台面 03

工作台的气动转换 04



Fit

组装台面

01

可调节支脚

支脚的高度可以调节来达到工作台面所需要的高度以及与“动态”系列其它设备的共线配置。通过专用的孔，可以固定于地板上。

02

PVC 防滑台面

工作台的接触表面是用柔软的防滑 PVC 包起来的，来确保框架的安全定位。

03

低摩擦的 PVC 台面

硬性、低摩擦的 PVC 接触表面能很好的保护窗框并使其在台面上轻松的滑动。

04

工作台的气动转换

通过气压缸，工作台可以转换，确保聚乙烯台面比 PVC 台面抬升。

技术参数

根据机器型号，长度有所不同 o (mm)	1400 – 2000 – 2500 – 3000
深度(mm)	1400 - 1600
最大载重 (Kg)	240
工作台的高度(mm)	895 ÷ 965
空气消耗(Nl/周期)	0,5

2021/01/01

www.emmegi.com

图片仅供参考