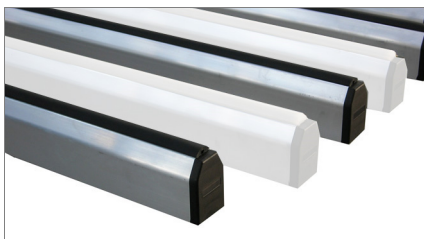




emmegi

A
Aluminium
S
Steel
P
Pvc

pt #3



Plano de PVC antideslizamento

01

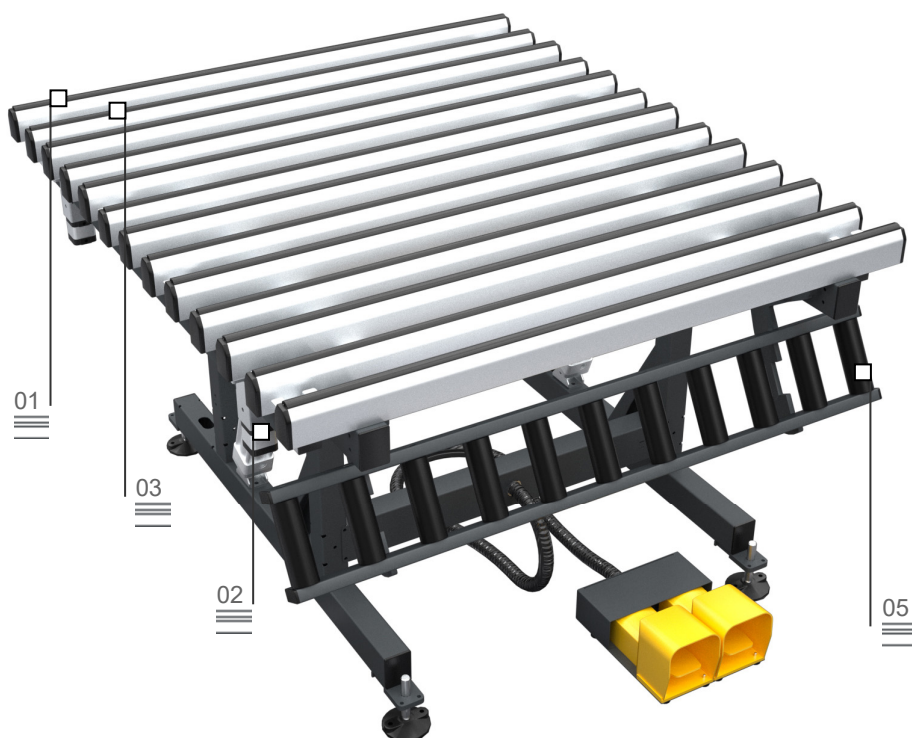


Plano de usinagem basculante

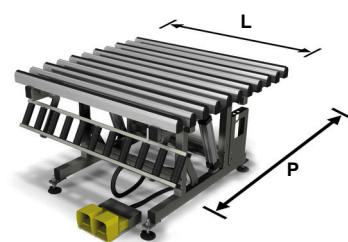
02

Fit T

Bancada para a ensablagem



Bancada para a ensablagem de folhas e marcos. Plano de usinagem basculante de 0° (horizontal) a 85°, com troca pneumática entre o plano de apoio de PVC macio antideslizamento (para a fase de ensablagem) e o plano de apoio de PVC duro antifricção (para a fase de movimentação). A bancada de roletes é basculante com movimentação manual e ajustável em altura (de 170 a 460 mm.) independentemente da altura do plano de usinagem. O plano de usinagem é ajustável em altura de 895 a 965 mm. e os pezinhos estão equipados com furos para a sua fixação no solo.



Plano de apoio de PVC duro antifricção

03

Troca pneumática de plano

04

Bancada de rolos de deslizamento da esquadria

05



Fit T

Bancada para a ensablagem

01 Plano de PVC antideslizamento

As superfícies de usinagem são revestidas de PVC macio antideslizamento que garante um apoio seguro no posicionamento do quadro.

02 Plano de usinagem basculante

O plano de usinagem é basculante com movimentação integralmente pneumática. Mediante consentimento, por meio de pedal, o plano de usinagem pode ser inclinado de 0°, posição horizontal a 85°.

03 Plano de apoio de PVC duro antifricção

O plano de apoio de PVC duro antifricção garante grande deslizamento do quadro permitindo facilidade de movimentação.

04 Troca pneumática de plano

Um sistema de cilindros pneumáticos efectua a troca pneumática garantindo a subida do plano de apoio de PVC duro em relação àquele de apoio de PVC macio.

05 Bancada de rolos de deslizamento da esquadria

Uma bancada de rolos basculante, com movimentação manual sobre 2 posições predeterminadas de bloqueio automático, permite a translação horizontal do quadro graças a roletes montados sobre haste que garantem elevado deslizamento e facilidade de movimentação.

CARACTERÍSTICAS TÉCNICAS

Comprimento (de acordo com o modelo) (mm.)	1400 - 2000
Profundidade (mm.)	1400 - 1600
Peso (Kg.)	135
Carga máxima (Kg.)	120
Consumo de ar/ciclo (NI)	25
Altura do plano de usinagem (mm.)	895 ÷ 965
Altura da bancada de rolos (mm.)	170 ÷ 460