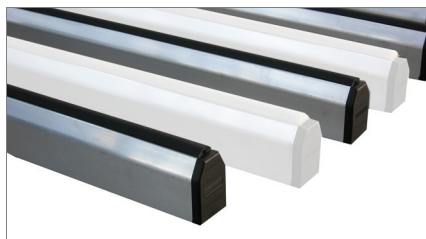




emmeggi

A
Aluminium
S
Steel
P
Pvc

it #3



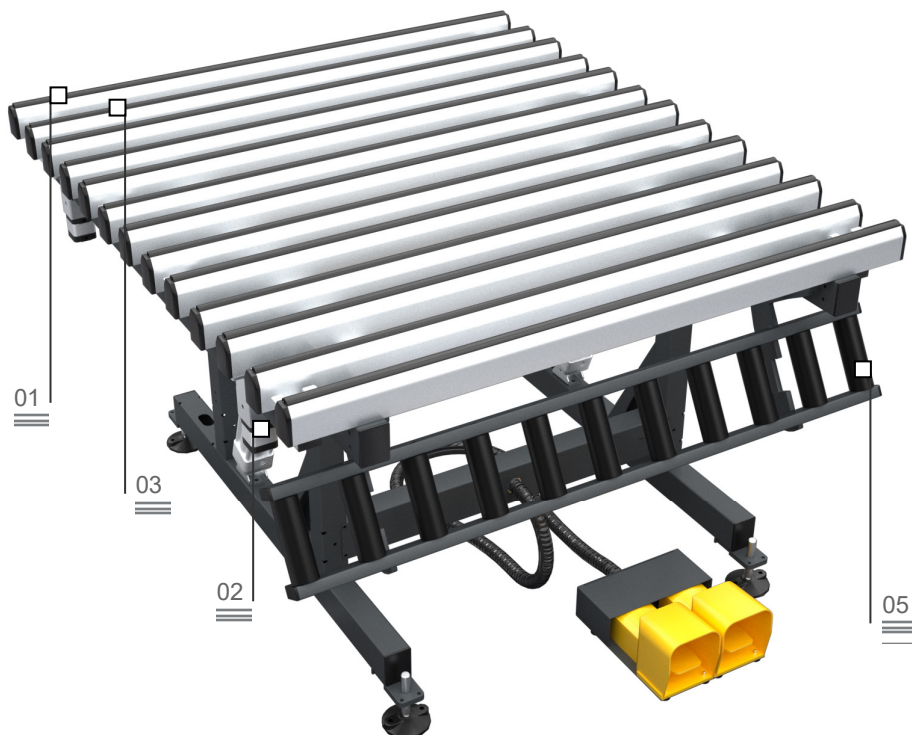
Piano in PVC antiscivolo 01



Piano di lavoro ribaltabile 02

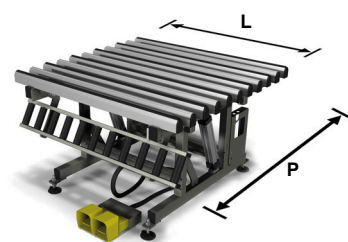
Fit T

Banco per l'assemblaggio



Banco per l'assemblaggio di ante e telai. Piano di lavoro basculante da 0° (orizzontale) a 85°, con scambio pneumatico fra il piano di appoggio in PVC morbido antiscivolo (per la fase di assemblaggio) e il piano di appoggio in PVC duro antifrizione (per la fase di movimentazione).

La rulliera è ribaltabile manualmente e regolabile in altezza (da 170 a 460 mm) indipendentemente dall'altezza del piano di lavoro. Il piano di lavoro è regolabile in altezza da 895 a 965 mm e piedini sono provvisti di fori per il fissaggio in terra.



Piani di appoggio in PVC duro antifrizione 03



Scambio piano pneumatico 04



Rulliera scorrimento serramento 05



Le immagini sono riportate solo a scopo illustrativo

Fit T

Banco per l'assemblaggio

01 Piano in PVC antiscivolo

Le superfici di lavoro sono ricoperte in PVC morbido antiscivolo che garantisce un sicuro appoggio nel posizionamento della cornice.

02 Piano di lavoro ribaltabile

Il piano di lavoro è basculante con movimentazione completamente pneumatica. Mediante consenso attraverso la pedaliera il piano di lavoro può essere inclinato da 0°, posizione orizzontale a 85°.

03 Piani di appoggio in PVC duro antifrizione

Il piano d'appoggio in PVC duro antifrizione assicura grande scorrevolezza della cornice consentendo facilità di movimentazione.

04 Scambio piano pneumatico

Un sistema di cilindri pneumatici opera lo scambio pneumatico assicurando la salita del piano di appoggio in PVC duro rispetto a quello d'appoggio in PVC morbido.

05 Rulliera scorrimento serramento

Una rulliera ribaltabile a movimentazione manuale su 2 posizioni prefissate a bloccaggio automatico, consente la traslazione orizzontale della cornice grazie a rullini montati su stelo che assicurano elevata scorrevolezza e facilità di movimentazione.

CARATTERISTICHE TECNICHE

| | |
|----------------------------------|-------------|
| Lunghezza (secondo modello) (mm) | 1400 - 2000 |
| Profondità (mm) | 1400 - 1600 |
| Peso (Kg) | 135 |
| Carico max (Kg) | 120 |
| Consumo aria/ciclo (nL) | 25 |
| Altezza piano di lavoro (mm) | 895 + 965 |
| Altezza rulliera (mm) | 170 + 460 |