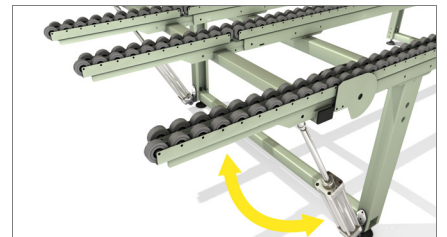


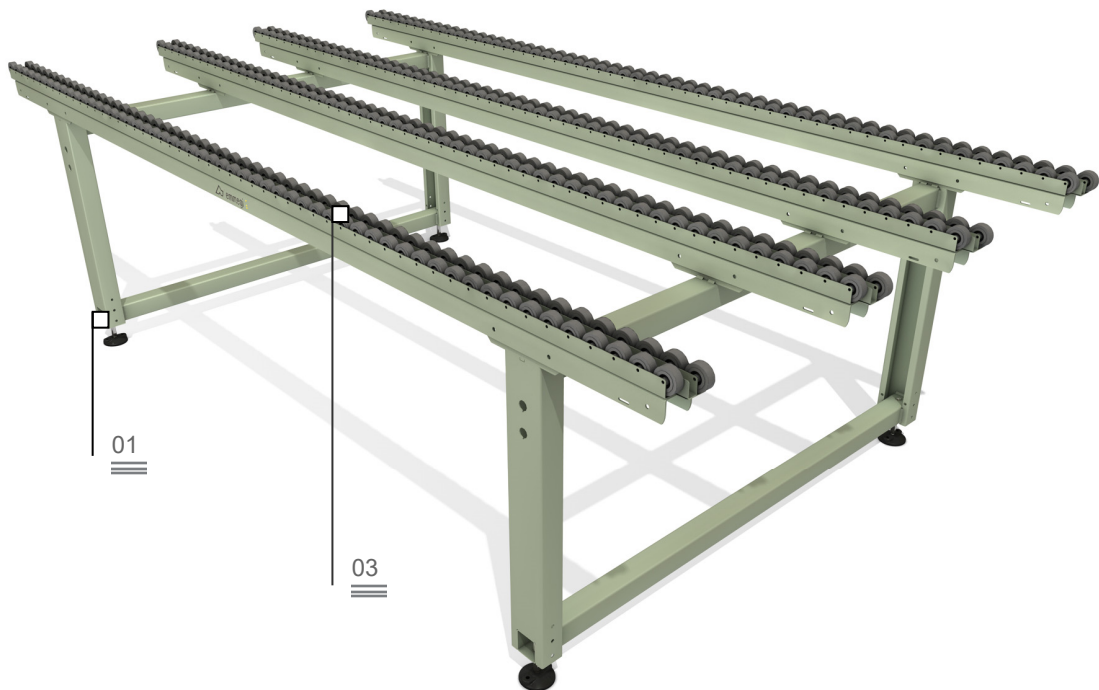
Patas ajustables 01



Base de rodillos abatible 02

Link

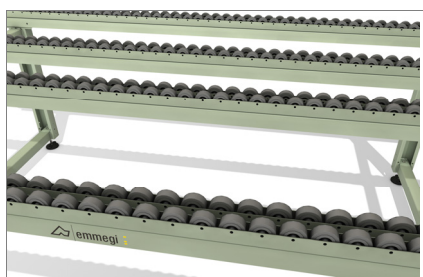
Base de rodillos para desplazamiento de marcos



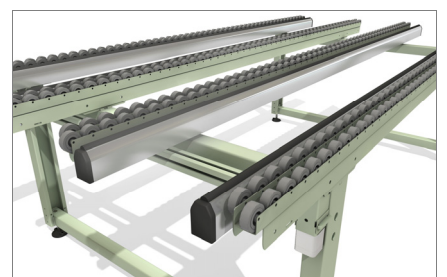
En la racionalización y optimización del ciclo de producción, desarrolla un papel importante el diseño de un flujo correcto de los materiales, ya sean semielaborados, piezas en fase de montaje o productos terminados. La Línea Logística de Emmegi ofrece a las empresas una respuesta concreta a todas sus necesidades de almacenamiento, manipulación y ensamblado.

Link es una mesa de rodillos que permite unir los puestos de montaje, así como desplazar con extrema facilidad marcos incluso muy pesados.

Base de rodillos 03



Base de PVC blando antideslizante 04



Link

Base de rodillos para desplazamiento de marcos

01

Patas ajustables

Las patas ajustables aseguran que la mesa de trabajo esté colocada a la altura deseada y perfectamente alineada con los demás productos de la Línea Dinámica. Además, pueden sujetarse al suelo gracias a los orificios correspondientes.

02

Base de rodillos abatible

La base de deslizamiento consta de unas filas de rodillos recubiertos con PVC blando. Los dos extremos de la base de rodillos -derecho e izquierdo- pueden abatirse por medio de cilindros neumáticos (opcionales).

03

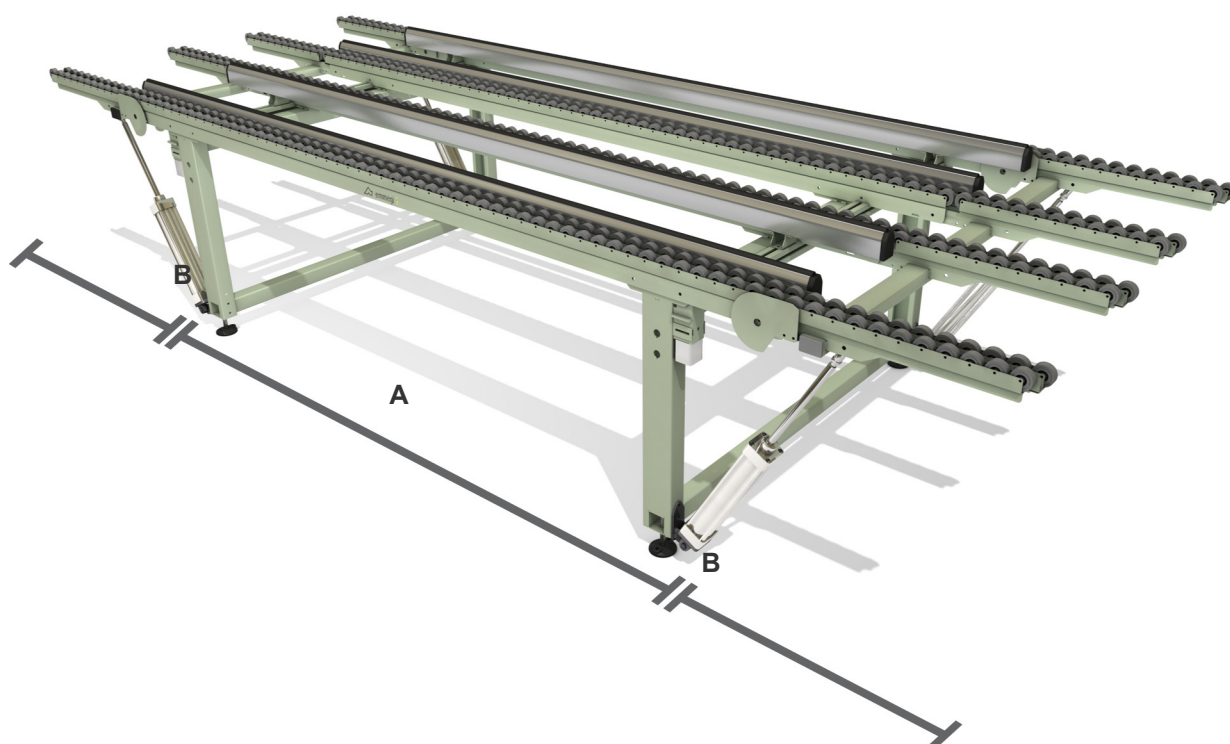
Base de rodillos

La base de apoyo se caracteriza por la presencia de varios rodillos, recubiertos de goma antiarañazos, que aseguran una elevada velocidad de desplazamiento del marco.

04

Base de PVC blando antideslizante

Como opción es posible equipar esta máquina con una base de apoyo de PVC blando. La base de apoyo de PVC blando permite obtener un elevado coeficiente de fricción, útil para las fases de montaje.



CARACTERÍSTICAS TÉCNICAS

Largo (según el modelo) (mm) - A	1.400 2.000 2.500 3.000
Ancho (según el modelo) (mm)	1.400 1.600
Carga máxima en la base abatible (kg)	250
Número de filas de rodillos instalados (según ancho 1.400 / 1.600)	3 / 4
Largo base de rodillos abatible (mm) - B	594
Base de rodillos abatible izda	○
Base de rodillos abatible dcha	○
Mesa de trabajo	○
Consumo de aire (NI/ciclo)	26