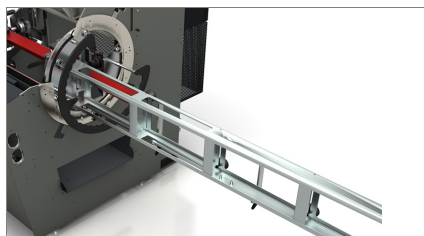


Nanomatic 384 S

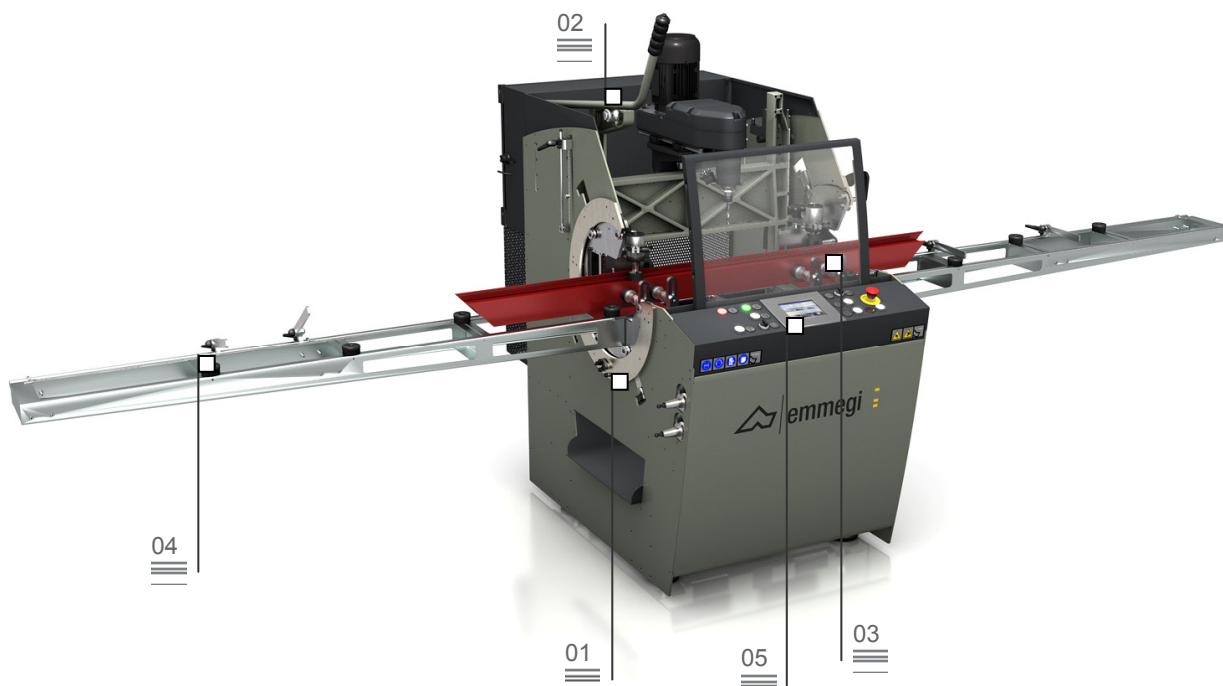
Pantografo elettronico



Rotazione pezzo 01



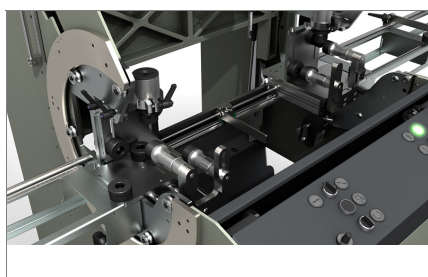
Cloche comando 02



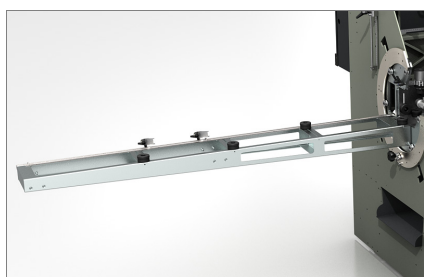
Pantografo con 2 assi controllati, ideale per lavorazioni su profilati di alluminio, PVC e acciaio fino a 2 mm, possibilità di lavorare acciaio inox (optional) fino a 2 mm.

La gestione del ciclo di lavoro avviene attraverso un software intuitivo che guida l'operatore attraverso semplici indicazioni sul display touch screen. La connessione USB permette un agevole collegamento al PC. Il piano di lavoro rotante su 4 facce permette di aumentare la velocità d'esecuzione e la precisione. Permette inoltre di utilizzare utensili di lunghezza inferiore limitando al minimo lavorazioni passanti che causano vibrazioni e rumorosità. Cambio rapido utensile ISO 30. Protezione a comando pneumatico zona lavoro.

Morse 03



Battute e rulliere 04



Controllo numerico 05



Le immagini sono riportate solo a scopo illustrativo

Nanomatic 384 S

Pantografo elettronico

01

Rotazione pezzo

Attraverso il comando di sblocco posto sulla consolle, la ralla con movimento rotatorio, può essere movimentata manualmente con bloccaggio su 4 posizioni predefinite mediante arresti pneumatici, per le lavorazioni da effettuare sulle altre facce del profilo.

02

Cloche comando

La leva consente di eseguire il movimento verticale dell'unità di fresatura. Sulla cloche è alloggiato il pulsante di avvio del motore. L'elettromandrino dispone di un portautensili con attacco rapido ISO 30; sulle fiancate della macchina sono ricavati 4 alloggiamenti per altrettanti portautensili.

03

Morse

La macchina dispone di morse orizzontali e verticali, a comando pneumatico con dispositivo di bassa pressione e regolabili manualmente, che assicurano il corretto bloccaggio del profilo in macchina.

04

Battute e rulliere

Le rulliere posizionate a destra e sinistra forniscono supporto alla lavorazione di profili di lunghezze considerevoli. Inoltre un sistema di battute, anch'esse destra e sinistra, a regolazione manuale, consente di posizionare correttamente il pezzo in macchina portandolo nell'area di lavorazione. La posizione delle battute a cui riferire il pezzo viene indicata di volta in volta dal controllo numerico.

05

Controllo numerico

L'interfaccia con display touchscreen da 5,7" sostituisce la dima e permette di definire le figure da realizzare ed il loro posizionamento sul pezzo, indicando quindi la posizione della battuta relativa. Le istruzioni all'operatore vengono comunicate in tempo reale con segnali e messaggi sul display, rendendo la lavorazione semplice e intuitiva. I movimenti di fresatura riferiti agli assi X e Y sono gestiti elettronicamente dagli assi controllati interpolati. Il movimento di discesa del mandrino, come la rotazione del pezzo, avvengono manualmente. Questa macchina è dotata di porta USB per agevolare il trasferimento di dati.

CARATTERISTICHE

● incluso ○ opzionale

Motore con inverter (kW)	1,1
Velocità utensile (giri/min.)	1.000 ÷ 10.000
Corse (X-Y-Z) (mm)	380 – 150 – 250
Assi a controllo numerico (X, Y)	2
Discesa testa manuale con sistema pneumatico di bloccaggio	●
Capacità morse a 90° (mm)	140 x 120
Cambio rapido utensile	ISO 30
Attacco utensile con pinza max (mm)	Ø = 10
Lunghezza max. utensile (mm)	95
Morse orizzontali con doppio pressore e dispositivo di bassa pressione	2
Morse verticali con dispositivo di bassa pressione	2
Ganasce morsa regolabili, in PVC	●
Protezione automatica area di lavoro ad avanzamento pneumatico	●
Puntatore laser	○
Fresa monotagliante (mm)	Ø = 5 – 10
Pinza porta fresa completa di ghiera (mm)	Ø = 5/6 – 9/10
Sistema di lubrificazione micronebbia ad acqua con emulsione d'olio	●
Sistema di lubrificazione ad iniezione	○
Sistema refrigerazione ad aria a -20°C e lubrificazione a iniezione con 1 ugello per lavorazioni su acciaio inox	○
Mensole Dx e Sx di supporto profilo con 4 battute escludibili	●
Battuta centrale scorrevole su guide lineari	●
Stoccaggio portautensili integrato nel basamento, 4 posti	●
Movimento testa su guide lineari di precisione	●
Sistema operativo Windows CE	●
Software di esecuzione figure standard macro	●
Software Nanocam per PC	○
Display LCD a colori da 5,7" touch	●