



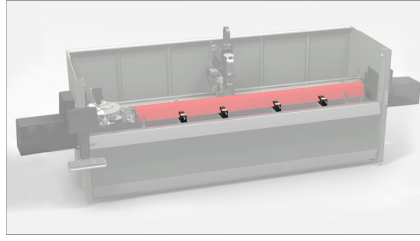
emmeği

Aluminium
Steel
Pvc

tr #3

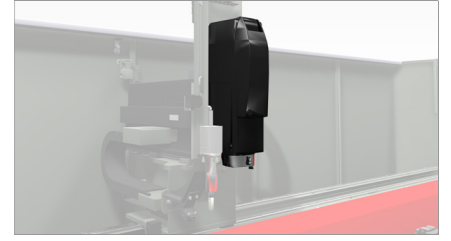
Phantomatic T3 A

İşleme merkezi



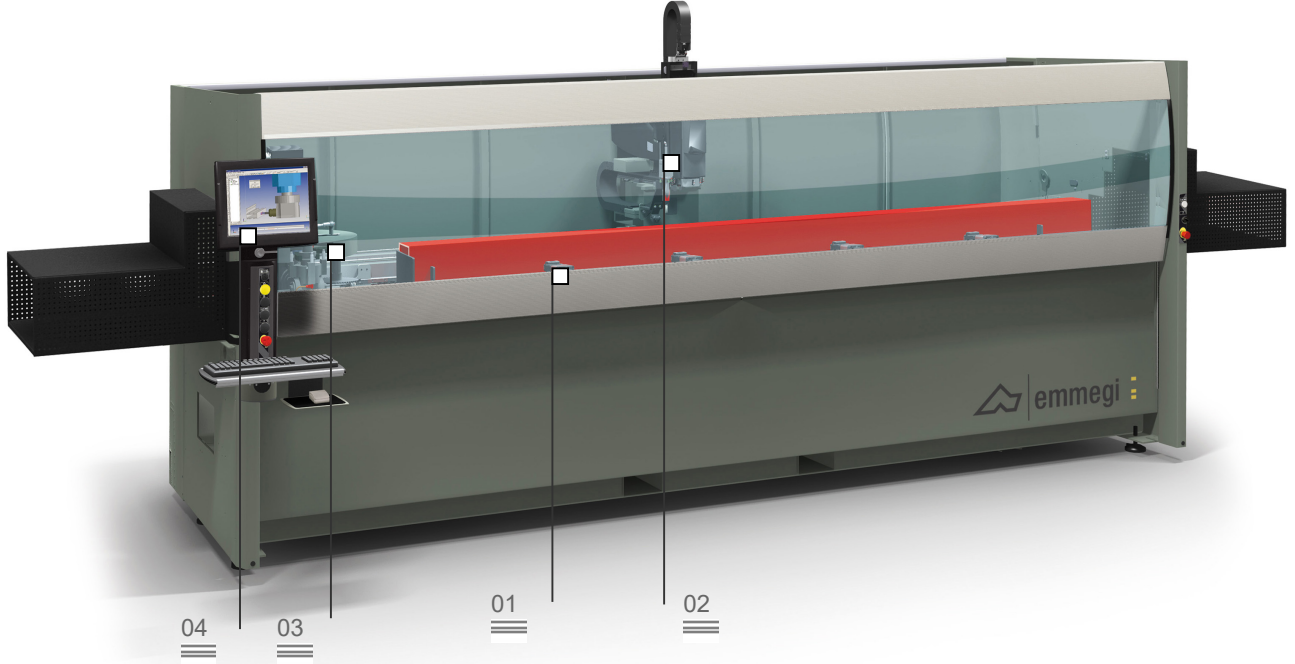
Mengeneler

01



Motorize mil yatağı

02



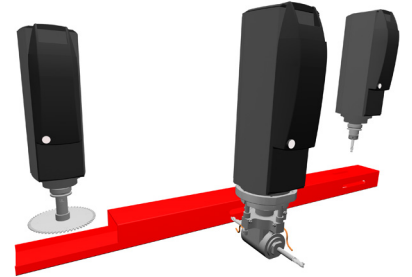
04

03

01

02

Kontrol edilen 3 milli CNC, 3 mm.ye kadar çubuk veya alüminyum parçaları, pvc ve genelde her türlü hafif alaşımın işlenmesi için uygundur. 4 konumlu, 2 köşe ünite ve parçanın 5 yüzü üstünde çalışmayı sağlayan diskli bir freze içeren avadanlık deposu yer almaktadır. Ayrıca parçanın yükleme/indirme operasyonunu kolaylaştıran ve çalışma yerini hatırı sayılır ölçüde rahatlatan hareketli bir çalışma tezgahı bulunur.



Alet muhafaza havzası

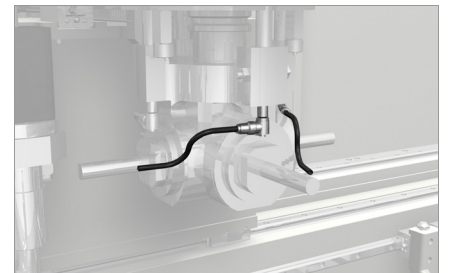
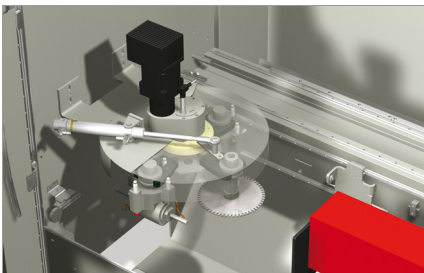
03

Operatör yüzü

04

Kafaların yağlanması

05



Phantomatic T3 A

İşleme merkezi

01

Mengeneler

Makinenin sofrware'ı, işlenecek parçanın uzunluğu ve yapılacak işlere göre, her mengene grubunun yerleşim seviyesini son derece güvenli bir şekilde tesbit edebilir. Otomatik yerleştirici her mengene grubunu kancalamaya ve arabanın hareketi ile yerini değiştirmeye olanak sağlar. Bu operasyon son derece hızlı ve dakik bir şekilde yerine getirilir, bu şekilde zaman kaybının ve çarpışma tehlikesinin önüne geçilerek makinenin tecrübesi az kullanıcılar tarafından da kolaylıkla kullanılabilmesi sağlanır.

02

Motorize mil yatağı

S1'de 5,5KW'lık motorize mil yatağı talep üzerine S1'de 7,5KW'lık versiyonda da mevcuttur ve yüksek torklu sanayi sektörünün tipik özelliği olan ağır işleri de yapmaya elverişlidir. Software kanalı ile programlanabilen, çift yağ deposu olan sistem sayesinde hem minimal dağıtımli yağlar hem de mikro sis püskürtmeli yağlama yapabilme gücü sayesinde hem bazı çekilmiş (estrüze) çelik türlerinde hem de alüminyum profillerde kullanılabilir.

03

Alet muhafaza havzası

Daire şeklindeki yeni alet muhafaza havzası, hatırı sayılır estrüzlerin makineye yerleştirilmesinde daha az yer işgal etmelerini ve yerleştirme esnasında konumu garanti eder bununla beraber çok hızlı bir şekilde alet değişimini de sağlar. Koruyucu saç kapak sayesinde konilerin hem metal talaştan hem de kazaen gelecek darbelerden korunmasını garanti eder. Depo haznesi, kullanıcı operatörün istediği şekilde kofigüre edebileceği 4 (talep üzerine 8) alet taşıyıcısı ve aletleri muhafaza eder.

04

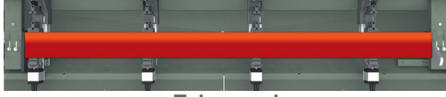
Operatör yüzü

Asma arabirimli yeni kontrol versiyonu monitörü dikey eksen üzerinde çevirmeye olanak sağlayarak operatörün monitörü her pozisyonundan görmesine imkan verir. Operatör arabirimi, PC ve CN ile uzaktan bağlantıyı kurmayı sağlayan gerekli bütün USB bağlantıları içeren 15" touchscreen display, ile donatılmıştır. Düğme, mouse ve klavye ile donatılmış olup, barkod okuyucuya ve eski düğme taşıyıcıya da bağlanmaya hazırdır. Ulaşılması kolay, ön konumda bulunan bir USB priz, floppy okuyucu ile CD-Rom okuyucuların yerini alır.

05

Kafaların yağlanması

Motorize mil yatağı üzerinde köşe ekleri yağlamaya yarayan yağlama sistemini çabuk bir şekilde devreye sokacak bir adaptasyon bileziği bulunur; sistem iş aletlerinin doğru şekilde yağlanmalarını garanti eder.



Tek parçalı



Multi parçalı Şekil max 2 parça

MİLERİN HAREKET ÇAPI

X MİLİ (boyuna) (mm)	4300
Y MİLİ (enine) (mm)	270
Z MİLİ (dikine) (mm)	300

MOTORİZE MİL YATAĞI

S1 maksimum güç (kW)	5,5
S1 maksimum güç (kW) (opsiyonel)	7,5
Maksimum hız (p/dak)	20000
Aletin takıldığı koni	HSK 63F

MAKİNE ÜZERİNDEKİ OTOMATİK ALET HAVZASI

Havzada bulunan aletlerin sayısı	4 standart 8 opsiyonel
Havzaya sokulabilecek köşeli kafa maksimum sayısı	2
Havzaya yerleşebilecek maksimum bıçak çapı (mm)	Ø 180

İŞLEVLİK

Çok parçalı çalışma

İŞLENEBİLİR YÜZLER

Direkt alet ile (üst yüzey)	1
Köşeli kafa ile (kenar yüzeyler ve kafalar)	2 + 2
Bıçak takımı ile (yan yüzler, kafalar)	2 + 2

ERKEK KILAVUZ AÇMA KAPASİTESİ (Erkek kılavuzla alüminyum üzerine ve taraftan tarafa delik açma)

Kompensatör ile	M8
Katı (opsiyonel, sadece 7,5 KW'lık motorize mil yatağı ile)	M10

PARÇANIN BLOKAJİ

Mengene standart sayısı	4
Maksimum mengene sayısı	6

Mengenelerin X mil vasıtasıyla otomatik ayarı