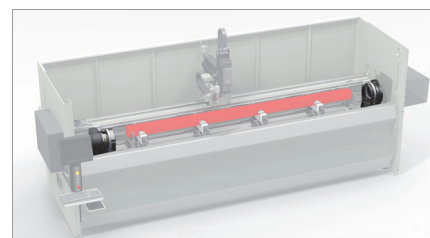


Mordazas

01

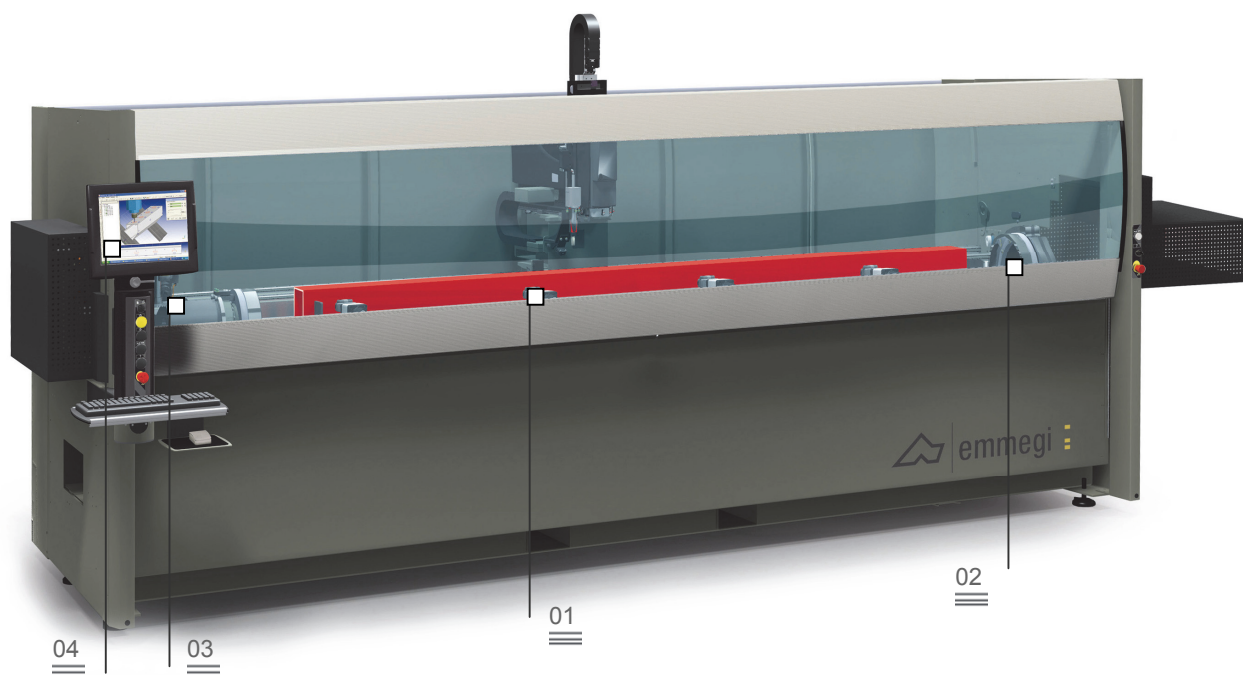


Mesa basculante

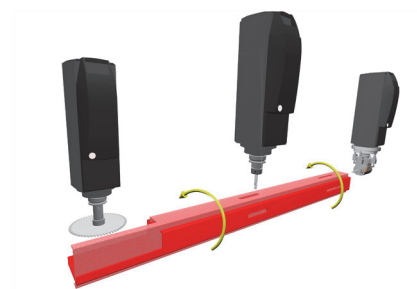
02

Phantomatic T3 Star

Centro de mecanizado



Centro de mecanizado con control numérico de 4 ejes controlados. Sirve para mecanizar barras o piezas de aluminio, PVC, aleaciones ligeras en general y acero hasta 3 mm. Se suministra con almacén de herramientas con 4 posiciones que puede contener 2 unidades angulares y una fresa de disco para mecanizar 5 superficies de la pieza. La mesa de mecanizado giratoria en continuo (eje CN) permite mecanizar en cualquier angulación desde -90° a $+90^{\circ}$ y en los dos extremos usando la unidad angular de doble salida con la mesa a 0° .



Almacén de herramientas

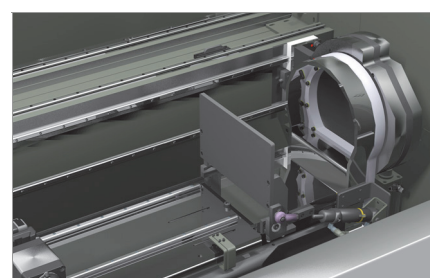
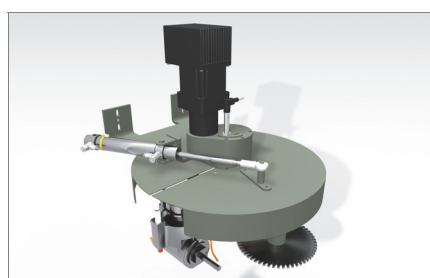
03

Interfaz de usuario

04

Topes neumáticos

05



Las imágenes se muestran sólo a modo ilustrativo

Centro de mecanizado

El sistema de mordazas se desplaza automáticamente por medio del eje X y permite posicionar cada grupo mordaza con gran facilidad, bloqueando el perfil. El control numérico indica la posición y verifica el correcto posicionamiento de las mordazas, visualizando las cotas directamente en la pantalla.

Mesa basculante con control numérico y rotación de - 90° a + 90° incluyendo las angulaciones intermedias. Esta solución permite mecanizar perfiles de acero, aluminio y PVC, con gran velocidad y precisión, sin tener que girar manualmente la pieza ni usar unidades angulares, aprovechando de la potencia del electroamndril en todas las condiciones de mecanizado.

El nuevo almacén de herramientas, en forma circular, permite reducir el espacio ocupado, posicionar en la máquina perfiles de grandes dimensiones y además realizar el cambio de herramienta con gran rapidez. Se suministra con una cobertura de chapa que asegura la máxima protección de los conos portaherramientas evitando que las virutas los dañen y que reciban golpes accidentales. El almacén puede contener hasta 4 (8 bajo pedido) conos portaherramientas con las correspondientes herramientas, que el usuario puede configurar según sus propias exigencias.

En la nueva versión del control, con interfaz suspendida, el usuario puede ver la pantalla desde cualquier posición en cuanto ésta puede girarse verticalmente. La interfaz de usuario posee una pantalla de 15" *touchscreen* con todas las conexiones USB necesarias para interactuar a distancia con PC y CN, más el panel de mando, el ratón y el teclado y la posibilidad de conectarse con un lector de códigos de barras y un panel de mando a distancia. Además, el conector USB frontal, de fácil acceso, sustituye la unidad de discos y el lector de CD-ROM.

La máquina se suministra con dos topes sólidos que se usan como referencia para la barra y se encuentran en el lado derecho e izquierdo. Cada tope, accionado por un cilindro neumático, es retraíble y viene seleccionado automáticamente por el software de la máquina según el mecanizado a efectuar.

Las ventajas del doble tope son distintos: es posible cargar más perfiles para el mecanizado en modalidad "multipieza", es posible volver a posicionar la barra o la pieza desmochada y, además, mecanizar perfiles sumamente largos.

2009/05/06