

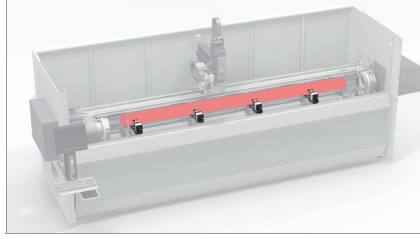


emmegi

Aluminium
Steel
Pvc

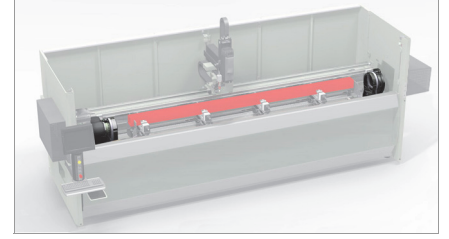
tr #3

Phantomatic T3 Star İşleme merkezi



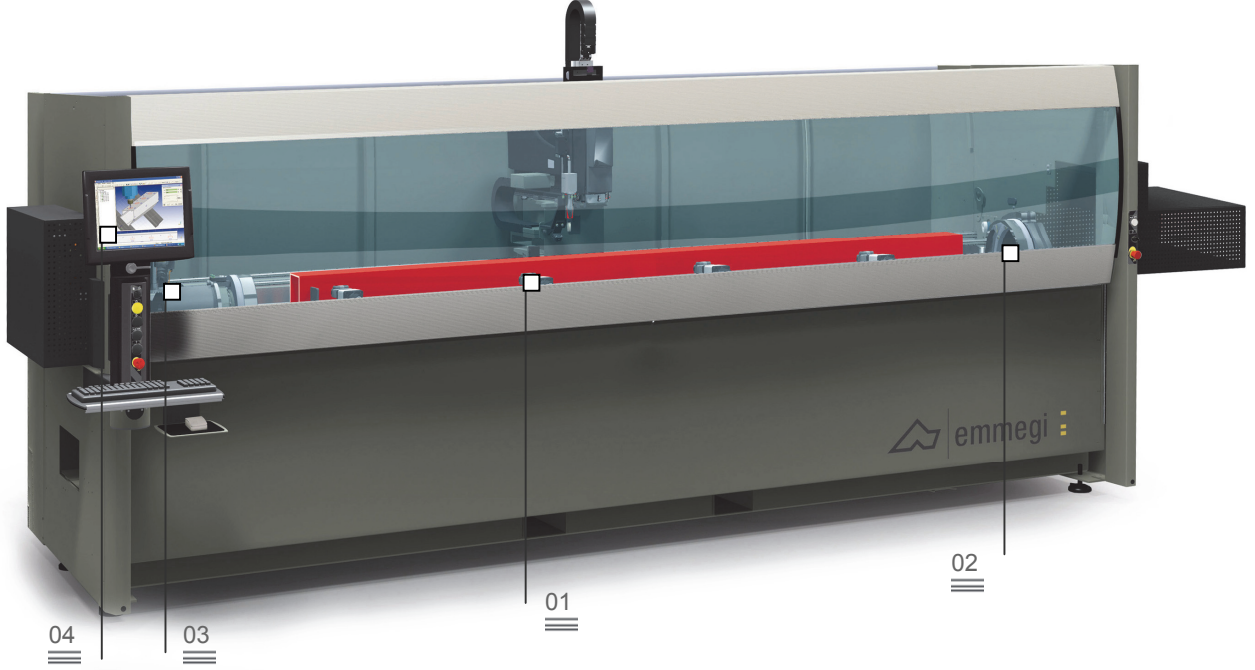
Mengeneler

01

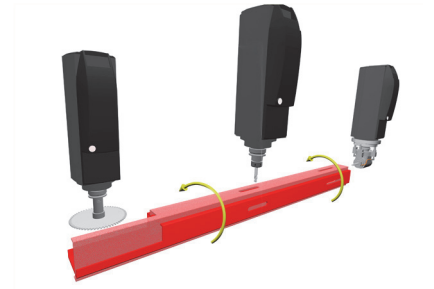


Baskılan tezgah

02



Alüminyum çubuk veya parçaları, PVC, hafif alaşımlar ve genellikle 3 mm.'ye kadar çelik malzemeleri işlemeye yönelik kontrollü 4 mili bulunan bir CNC işlem merkezidir. 4 aletlik bir deposu bulunmakta olup, depo bünyesinde parçanın 5 yüzünde çalışmayı sağlayan 2 köşe ünitesi ve bir diskli freza içerebilirler. Bunun yanı sıra, sürekli döner tezgah (CN ekseninde) sayesinde -90° ila $+90^{\circ}$ arasındaki her açıda çalışma ve iki çıkışlı köşeli küçük kafalı iki kafa üzerinde tezgah 0° açısında çalışma sağlanır.



Alet muhafaza havzası

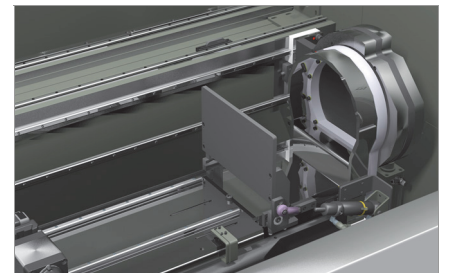
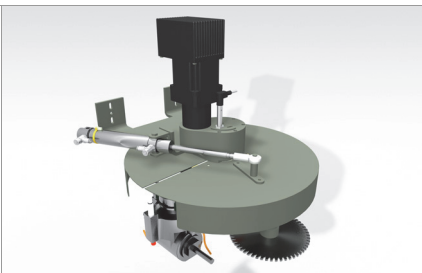
03

Operatör yüzü

04

Pneümatik darbeler

05



Fotoğraflar sadece örnek amaçlıdır

Phantomatic T3 Star

İşleme merkezi

01 Mengeneler

Mengene sistemi X mili aracılığı ile otomatik yerleştirme ile yapılıp, bunun sayesinde her mengene grubunun son derece kolay bir şekilde yerleştirilmesini ve profil üzerinde bloke edilmesini sağlar. Pozisyon ve pozisyonun doğruluğunun kontrolü CN tarafından, doğrudan monitör üzerinden görülmektedir.

02 Baskılan tezgah

Numaralı kontrollü baskılan tezgah, ara derecelere de dahil olmak üzere -90° ile + 90° arası rotasyona olanak sağlar. Bu çözüm çelik, alüminyum ve PVC profiller üzerinde maksimum hız ve doğrulukla çalışmayı sağlar. Parçanın elle çevrilmesini veya köşe ekler kullanılmadan elektrikli dişlilerin her koşulda çalışmasını mümkün kılar.

03 Alet muhafaza havzası

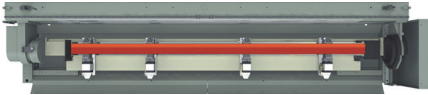
Daire şeklindeki yeni alet muhafaza havzası, hatırı sayılır estrüzlerin makineye yerleştirilmesinde daha az yer işgal etmelerini ve yerleştirme esnasında konumu garanti eder bununla beraber çok hızlı bir şekilde alet değişimini de sağlar. Koruyucu saç kapak sayesinde konilerin hem metal talaştan hem de kazaen gelecek darbelerden korunmasını garanti eder. Depo haznesi, kullanıcı operatörün istediği şekilde kofigüre edebileceği 4 (talep üzerine 8) alet taşıyıcısı ve aletleri muhafaza eder.

04 Operatör yüzü

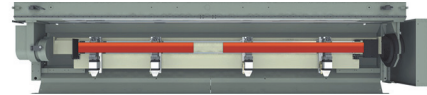
Asma arabirimli yeni kontrol versiyonu monitörü dikey eksen üzerinde çevirmeye olanak sağlayarak operatörün monitörü her pozisyonundan görmesine imkan verir. Operatör arabirimi, PC ve CN ile uzaktan bağlantıyı kurmayı sağlayan gerekli bütün USB bağlantıları içeren 15" touchscreen display, ile donatılmıştır. Düşme, mouse ve klavye ile donatılmış olup, barkod okuyucuya ve eski düğme taşıyıcıya da bağlanmaya hazırdır. Ulaşılması kolay, ön konumda bulunan bir USB priz, floppy okuyucu ile CD-Rom okuyucuların yerini alır.

05 Pneümatik darbeler

Makinede bar referansını etkileyen ve biri sağda biri solda yer alan sağlam tokmaklar bulunur. Bir pneümatik silindir ile hareket ettirilen tokmakların her biri saklanır cinsten ve yapılacak işin cinsine göre makinenin software'i aracılığıyla otomatik olarak seçilebilir. Çift tokmağın avantajları, özellikle uzun profillerin işlenmesi için çubuk veya parçanın yerleştirilmesinin yanısıra çok parçalı çalışma modülünde çok sayıda profil yüklemek ve işlemektir.



Tek parçalı



Multi parçalı Şekil max 2 parça

MİLERİN HAREKET ÇAPI

X MİLİ (boyuna) (mm)	4300
Y MİLİ (enine) (mm)	270
Z MİLİ (dikine) (mm)	300
A MİLİ (parça otomatik rotasyonu)	- 90° + 90°

MOTORİZE MİL YATAĞI

S1 maksimum güç (kW)	5,5
S1 maksimum güç (kW) (opsiyonel)	7,5
Maksimum hız (p/dak)	20000
Aletin takıldığı koni	HSK 63F

MAKİNE ÜZERİNDEKİ OTOMATİK ALET HAVZASI

Havzada bulunan aletlerin sayısı	4 standart 8 opsiyonel
Havzaya sokulabilecek köşeli kafa maksimum sayısı	2
Havzaya yerleşebilecek maksimum bıçak çapı (mm)	Ø 180

İŞLEVLİK

Çok parçalı çalışma	○
---------------------	---

İŞLENEBİLİR YÜZLER

Direkt alet ile (üst yüzey, kenar yüzeyler)	3
Köşeli birim ile (yan yüzler, kafalar)	2 + 2
Bıçaklı alet ile (üst yüzey, yan yüzeyler ve kafalar)	1 + 2 + 2

ERKEK KILAVUZ AÇMA KAPASİTESİ (Erkek kılavuzla alüminyum üzerine ve taraftan tarafa delik açma)

Kompensatör ile	M8
Katı (opsiyonel, sadece 7,5 KW'lık motorize mil yatağı ile)	M10

PARÇANIN BLOKAJİ

Mengene standart sayısı	4
Maksimum mengene sayısı	4
Mengenelerin X mil vasıtasıyla otomatik ayarı	●