

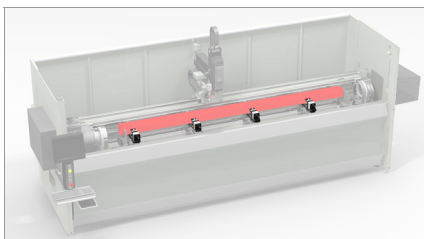


emmegi

Aluminium

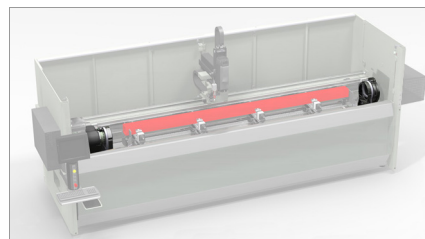
Steel  
Pvc

zh #4



夹具

01

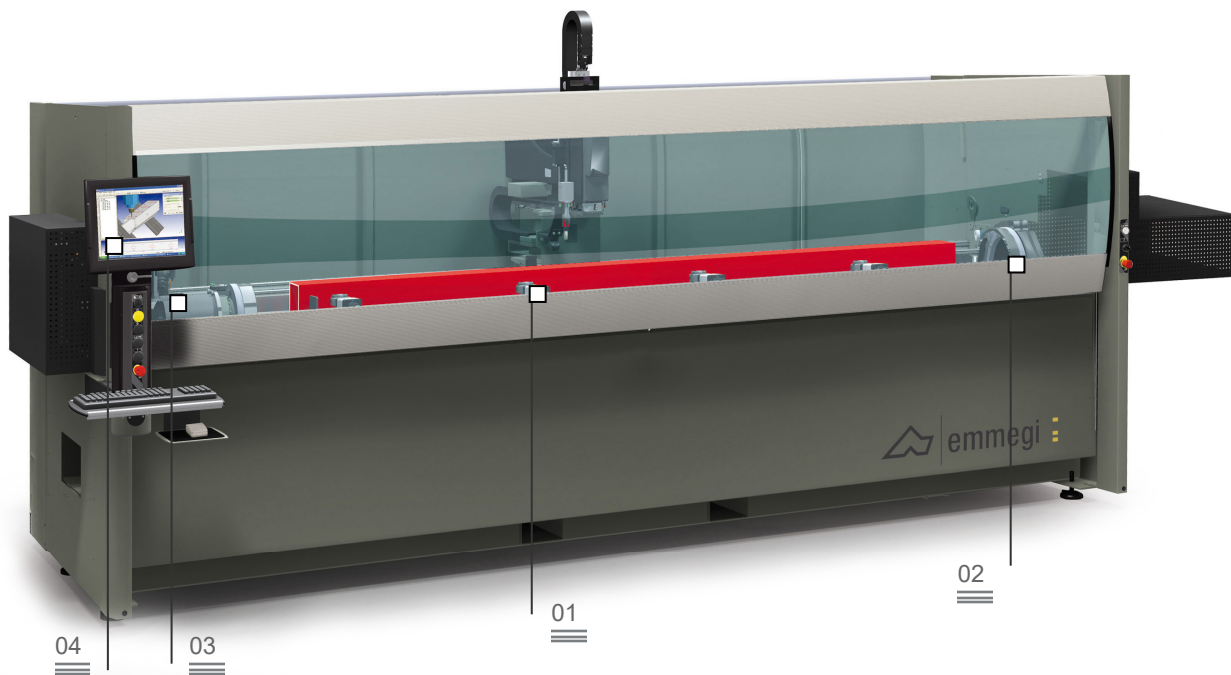


可旋转台面

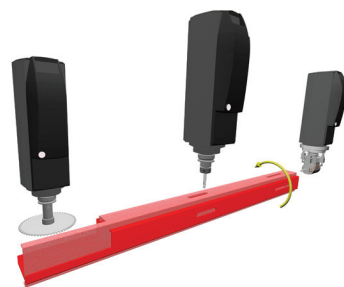
02

# Phantomatic T3 Star

加工中心



4 轴数控的 CNC 加工中心, 专用于加工铝合金、PVC、普通轻合金和最大厚度为 3mm 的钢型材。配有 4 位刀具库, 包括 2 个角铣头和 1 个端铣刀, 来进行工件 5 个面的加工。通过连续旋转的摆动台面 (CN 轴) 可以加工任何角度从  $-90^{\circ}$  到  $+90^{\circ}$ 。另外, 在旋转台面位于  $0^{\circ}$  时, 用角铣头可以加工两个端部。



刀具库

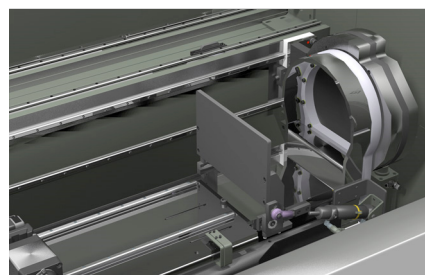
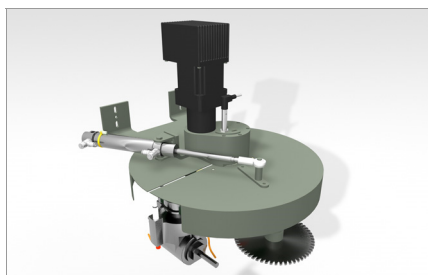
03

操作接口

04

气动定位装置

05



# Phantomatic T3 Star

加工中心

## 01 夹具

夹具系统的自动定位依靠 X 轴，这样可以简便地定位而固定型材。通过 CN 可以管理夹具的位置以及准确定位，相关信息显示于控制板屏幕。

## 02 可旋转台面

数控的可旋转台面，可以旋转 -90° 到 +90°，包括中间角度。可以以最快的速度加工钢，铝合金以及 PVC 型材，而不需要手动地旋转工件或加上其它装置。在任何工作情况下，都可以完全发挥电动轴的功能。

## 03 刀具库

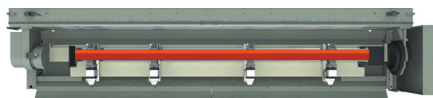
新设计的刀具库是圆形以减少占用面积而确保设备上还可以放大尺寸的工件。更换工具的速度很快。钢板制的安全外壳，对刀柄起保护作用，以免它受到切削或偶然碰撞的损坏。刀具库能装 4 个（若用户需要可以放 8 个）工具架以及相关刀具，其配置由操作人员设定的。

## 04 操作接口

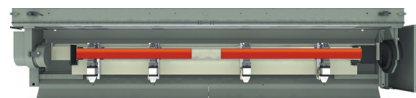
新设计的控制系统配有悬空的接口设备。显示器可以旋转在竖方向，因此操作人员从任何位置可以看得。15" 触摸显示器带 USB 接口，可以遥控连接 PC 和 CN。该接口设备配有按键板，键盘，鼠标器，另外可以联结与遥控按键板或条形码阅读器。前面 USB 接口，使用方便而且代替软盘和 CD-Rom 阅读器。

## 05 气动定位装置

设备的右边和左边各有 1 个很结实的定位装置，用于确定型材的位置。每个定位装置是通过气缸驱动的，而可以收缩。根据所需要进行的不同加工，设备软件会自动选择使用哪个装置。两个定位装置的好处位于以下特点：在多工件方式下，可以多上型材；可以重新放型材或型材的一段；可以加工特长型材。



单工件方式



多工件方式（最多 2 工件）

轴行程	
X 轴 (纵向) (mm)	4300
Y 轴 (横向) (mm)	270
Z 轴 (垂直) (mm)	300
A 轴 (工件自动旋转)	-90° + 90°
电动主轴的技术参数	
S1 最大功率 (kW)	5,5
S1 最大功率 (kW) (可选的)	7,5
最大转速 (转/分钟)	20000
刀具连接锥柄	HSK 63F
托车上的自动刀具库	
刀具最大数量	4 标准 8 可选的
角形工具最大数量	2
锯刀的最大直径 (mm)	Ø 180
功能	
多工件方式	○
可加工的侧面	
用工具 (上面, 侧面)	3
用角形工具 (侧面, 端面)	2 + 2
用锯刀 (上面, 侧面, 端面)	1 + 2 + 2
攻丝性能 (用丝锥, 铝材质, 通孔)	
补偿器	M8
硬性 (可选的, 只能用于 7,5 kW 电动轴)	M10
型材定位	
气动运转式工件参照左挡块	●
气动运转式工件参照右挡块	○
工件固定	
夹具标准数量	4
夹具最大数量	4
通过 X 轴, 夹具自动定位	●