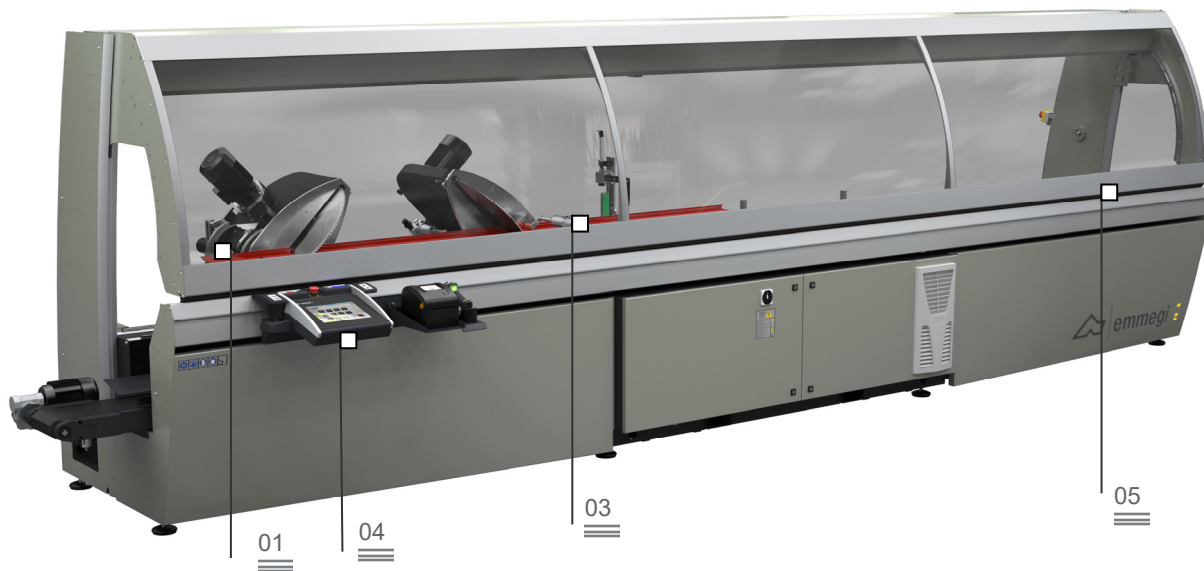


Precision T2

troncatrice doppiatesta
elettronica con lama frontale

Asse virtuale
dell'inclinazione delle unità
di taglio 01

HS – High Speed 02



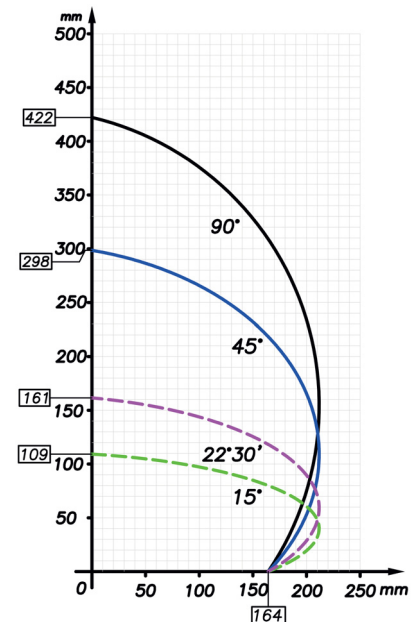
Troncatrice doppiatesta a 3 o 5 assi controllati per alluminio, PVC e leghe leggere, con movimento automatico della testa mobile e gestione elettronica di tutte le angolazioni da 45° (interni) a 15° (esterni) con una precisione, all'interno di ogni grado, di 280 posizioni.

Nella versione base, l'avanzamento lama è azionato da una coppia di cilindri oleo-pneumatici. Nella versione E anche questo avanzamento è gestito da una coppia di assi Cn, per garantire la regolazione ottimale di velocità e corsa di uscita delle lame.

L'innovativo asse virtuale di rotazione delle unità di taglio, oggetto di uno dei brevetti che corredano questa macchina, oltre a conferire rigidità assoluta al sistema, permette di gestire il posizionamento e il bloccaggio del profilo con grande accuratezza. Queste caratteristiche consentono di ottenere una precisione di taglio superiore a qualunque altra macchina della sua categoria, e ne definiscono il nome PRECISION come caratteristica principale. Tutti i movimenti degli assi avvengono su guide e pattini a ricircolo di sfere. La protezione integrale automatica dell'area di taglio, il design delle pulsantiere di comando, l'accesso anteriore al pannello elettrico e pneumatico, ne fanno un modello avanzato anche dal punto di vista della sicurezza e dell'ergonomia.

PRECISION T2 550 E dispone di 5 assi a controllo numerico di estrema precisione, per il posizionamento della testa mobile, per l'inclinazione delle due unità di taglio e per l'avanzamento delle lame in fase di taglio. Il posizionamento utilizza una banda magnetica assoluta, capace di mantenere in memoria il posizionamento ed evitare le operazioni di riferimento assi. Il controllo numerico su tutti i movimenti permette di gestire qualunque operazione, compresa la lunghezza della corsa di uscita delle lame, da una consolle di comando touch screen estremamente avanzata.

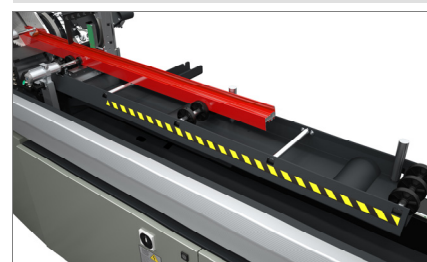
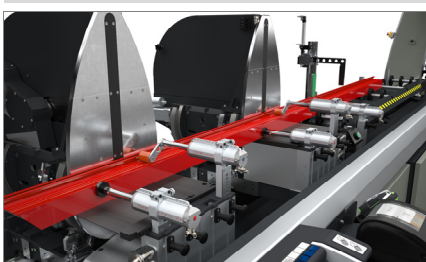
La versione HS High Speed prevede un asse X a velocità superiore e tutte le protezioni necessarie alle lavorazioni automatiche anche non presidiate, per ottenere la massima produttività.



Bloccaggio profilo 03

Controllo 04

Carico e scarico 05



Precision T2

Troncatrice doppiatesta elettronica con lama frontale

01

Asse virtuale di inclinazione delle unità di taglio

L'inclinazione di ciascuna testa, fino a 15° verso l'esterno, avviene mediante due guide circolari posizionate su quattro coppie di rotelle in acciaio. Questa soluzione, oggetto di brevetto, consente di eliminare qualunque ingombro in zona di taglio, a tutto vantaggio del posizionamento e bloccaggio del profilo, e offre inoltre una rigidità superiore ai sistemi tradizionali. Il posizionamento mediante banda magnetica assoluta elimina la necessità del riferimento assi e i tempi ciclo connessi.

02

HS – High Speed

La versione HS - High Speed, dispone di un asse X (posizionamento testa mobile) più veloce, ed è corredata di protezione integrale sui fianchi e sul lato posteriore, per operare in tutta sicurezza aumentando la produttività. Le caratteristiche di sicurezza di questa versione, completamente inaccessibile durante il funzionamento, permettono di utilizzare cicli automatici di taglio, anche non presidiati, consentendo la massima operatività.

03

Bloccaggio profilo

Con l'ampia disponibilità di spazio consentita dall'asse virtuale, il bloccaggio del profilo per il taglio avviene in modo estremamente preciso e sicuro attraverso due pressori orizzontali. Per necessità di bloccaggio verticale, particolarmente per tagli speciali, è disponibile un sistema di pressori orizzontali, oggetto di brevetto, che consentono il bloccaggio verticale del profilo.

04

Controllo

Il pannello di controllo, ergonomico ed estremamente avanzato, utilizza un display touch screen da 10,4" e un software completamente personalizzato e ricco di funzionalità ideate specificamente per questa macchina, in ambiente Microsoft Windows®. Attraverso la creazione delle liste di taglio viene ottimizzato il ciclo di lavorazione, consentendo la riduzione degli scarti e la diminuzione dei tempi per le fasi di carico-scarico dei pezzi.

05

Carico e scarico

Precision può essere attrezzata con rulliera su testa mobile, per carico e scarico standard, oppure su testa fissa, per carico dal lato sinistro. Una battuta pneumatica sulla testa mobile è disponibile per facilitare il posizionamento del profilo in questa modalità di carico.

CARATTERISTICHE DELLA MACCHINA

Controllo elettronico asse X	•
Velocità di posizionamento asse X standard	25 m/min
Velocità di posizionamento asse X versione HS	35 m/min
Velocità di posizionamento asse X versione HS (opzionale)	50 m/min
Rilevamento posizione testa mobile mediante sistema di misura diretto con banda magnetica assoluta	•
Rilevamento inclinazione testa mobile mediante sistema di misura diretto con banda magnetica assoluta	•
Controllo elettronico della angolazioni intermedie	•
Inclinazione interna max.	45°
Inclinazione esterna max.	15°
Avanzamento lama ad asse elettronico (versione 550 E)	•
Taglio utile, secondo modello (m)	5 / 6
Lame al widia	2
Diametro lama	550
Potenza motore lama (kW)	2,64
Misuratore elettronico spessore profilo	○

SICUREZZE E PROTEZIONI

Protezione integrale frontale ad azionamento elettrico	•
Tunnel laterali di protezione e recinzione dx e sx di connessione a parete (solo versione HS)	•
Recinzione quarto lato (solo versione HS)	○

POSIZIONAMENTO E BLOCCAGGIO PROFILO

Coppia di morse pneumatiche orizzontali con dispositivo "bassa pressione"	•
Coppia di morse orizzontali a serraggio verticale	○
Coppia di morse orizzontali supplementari	○
Supporto intermedio profilo pneumatico	○
Rulliera su testa mobile con supporti pneumatici profilo in asservimento	•
Rulliera supporto profilo su testa fissa per ingresso profilo da sx	○
Battuta di riferimento pneumatica su testa mobile per ingresso profilo da sx	○
Nastro trasportatore per taglio passo-passo o automatico (solo versione HS)	○

- incluso
- disponibile