



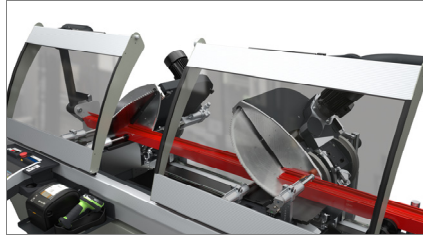
emmeği

A  
Aluminium  
S  
Steel  
P  
Pvc

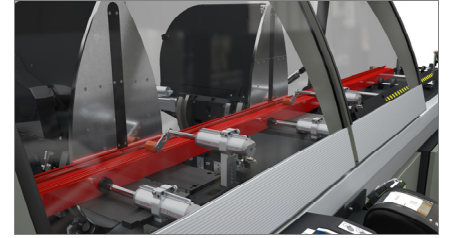
tr #2

## Precision TS2

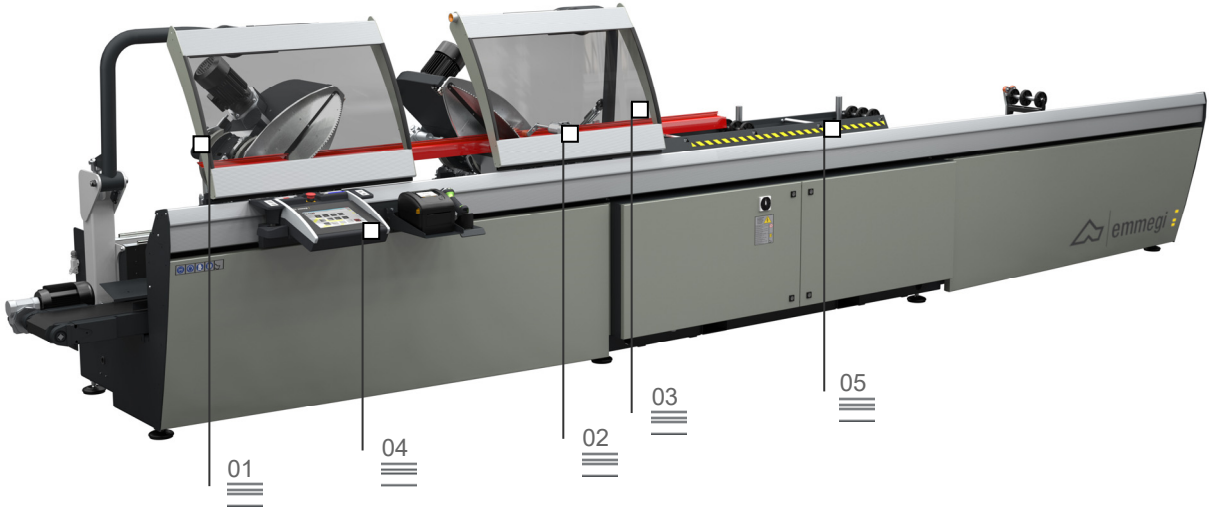
önden bıçaklı elektronik çift kafalı kesim makinesi



Kesim ünitesi sanal eğim ekseni 01



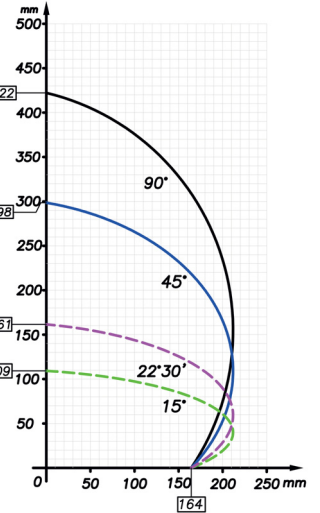
Profil Kilitleme 02



Otomatik hareketli kafa ile donatılmış, kontrollü 3 eksenli, 45°'den (iç) 15°'ye (dış) kadar bütün açıların, her bir derece içinde 280 hassasiyet konumu ile elektronik olarak kontrol edildiği, çift kafalı kesim makinesi.

Bıçak hareketi, bir adet oleo-pnömatik silindir çifti ile sağlanır.

Makinenin sahip olduğu patentlerin birisinin konusu olan, kesim ünitesinin yenilikçi sanal dönme ekseni, sisteme mutlak bir sağlamlık getirmenin yanı sıra, profilin büyük bir dikkatle yerleştirilmesini ve kilitlemesini sağlar. Bu özellikler, kategorisindeki diğer tüm makinelere göre çok daha üstün kesme hassasiyeti sağlayarak, PRECISION adının makinenin en temel özelliği olarak tanımlarlar. Eksen hareketlerinin tamamı kızak ve biyelri rulmanlar üzerinde gerçekleşir. Kafaların otomatik olarak korunması, kontrol panellerinin tasarımı, elektrik ve pnömatik panele önden erişim, makineyi güvelik ve ergonomi açısından da ileri bir model kılmaktadır.



Kafa korumaları 03

Kontrol 04

Yükleme ve boşaltma 05



Fotoğraflar sadece örnek amaçlıdır

# Precision TS2

Önden bıçaklı elektronik çift kafalı kesim makinesi

## 01

### Kesim ünitesi sanal eğim ekseni

Alüminyum PVC versiyonların her ikisinde de dışa doğru 15°'ye, içe doğru 45°'ye ulaşabilen kafa eğimi, dört adet çelik tekerlek çifti üzerine yerleştirilmiş iki dairesel kızak aracılığıyla sağlanır. Patent sahibi bu çözüm, kesim bölgesindeki her türlü engeli ortadan kaldırarak, profilin yerleştirilmesinde ve kilitlemesinde avantaj sağlamanın yanı sıra, geleneksel sistemlere göre daha fazla sağlamlık sunar. Mutlak manyetik bantla yerleştirme sayesinde eksen referanslama işlemi ihtiyacı ve ilgili döngü süreleri ortadan kalkar.

## 02

### Profil kilitleme

Sanal eksenin sağladığı geniş alan sayesinde, profilin kesim için kilitlemesi, iki adet yatay itici aracılığıyla, büyük bir hassasiyet ve emniyet içinde gerçekleşir. Düşey yönde kilitleme için, özellikle de özel kesimler için, profilin düşey yönde kilitlemesini sağlayan, patentli bir yatay iticiler sistemi mevcuttur.

## 03

### Kafa korumaları

Çizilmez polikarbonat otomatik kafa korumaları, kapanış aşamasında pnömatik yükü sıfırlayan ezilme karşı koruyucu donanıma sahip pnömatik silindir tarafından çalıştırılmaktadır. Operatörü her türlü kesim işlemi sırasında en iyi şekilde koruyabilmek için yana doğru kayabilen bir sistem üzerine yerleştirilmiştir.

## 04

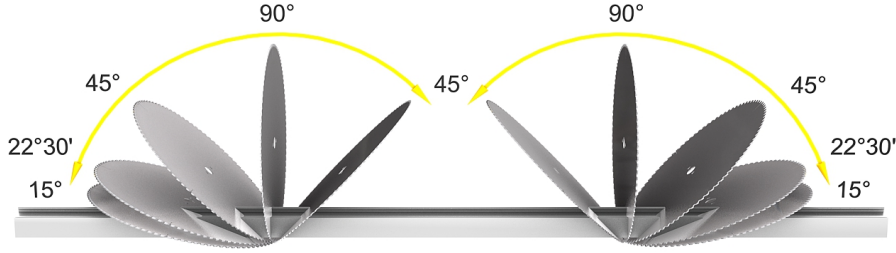
### Kontrol

Gelişmiş ergonomik kontrol paneli, 10,4" dokunmatik ekranı ve tamamen kişiselleştirilmiş yazılımı ile, Microsoft Windows® ortamında bu makineye özel fonksiyonlar bakımından oldukça zengindir. Kesim listelerinin oluşturulmasıyla, fireler azaltılarak ve parça yükleme-boşaltma süreleri kısaltılarak çalışma döngüsü optimize edilir.

## 05

### Yükleme ve boşaltma

Precision, hareketli kafa üzerinde, standart yükleme ve boşaltma için, veya sabit kafa üzerinde için rulo bant ile donatılabilir. Hareketli kafa üzerinde, bu yükleme türünde profilin yerleştirilmesini kolaylaştırmak için bir adet pnömatik durdurucu bulunmaktadır.



#### MAKİNİN ÖZELLİKLERİ

Elektronik X eksen kontrolü	•
X eksen yerleşim hızı	25 m/dak.
Manyetik bantlı ölçü sistemi ile direkt olarak hareketli kafanın pozisyonun belirlenmesi	•
Manyetik bantlı ölçü sistemi ile direkt olarak hareketli kafanın eğiminin belirlenmesi	•
Ara açılarının elektronik kontrolü	•
Max. dış eğim	15°
Max. iç eğim	45°
Oleopnömatik bıçak hareketi	•
Etkin kesim boyu, modele bağlı değişir (m)	5 / 6
Widia'lı bıçak	2
Bıçak çapı	550
Bıçak motor gücü (kW)	2,64
Elektronik profil kalınlığı ölçüm cihazı	○

#### EMNİYET DONANIMI VE KORUMALAR

Pnömatik kontrollü bölgesel ön koruma	•
---------------------------------------	---

#### PROFİLİN YERLEŞTİRİLMESİ VE KİLİTLENMESİ

Pnömatik kontrollü, "düşük basınç" düzenekli yatay mengene çifti	•
Düşey kilitleme yatay mengene çifti	○
İlave yatay mengineleler	○
Mekanik ara profil desteği	•
Hareketli kafa üzerinde mekanik profil destekli rulo bant	•
Sabit kafa üzerinde soldan profil girişi için profil taşıyıcı rulo bant	○
Sabit kafa üzerinde soldan profil girişi için pnömatik durdurucu	○

- var
- isteğe bağlı