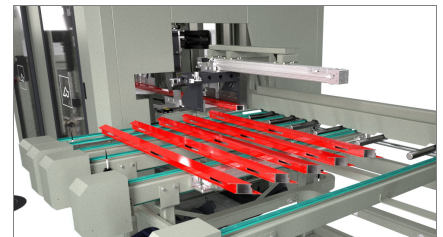
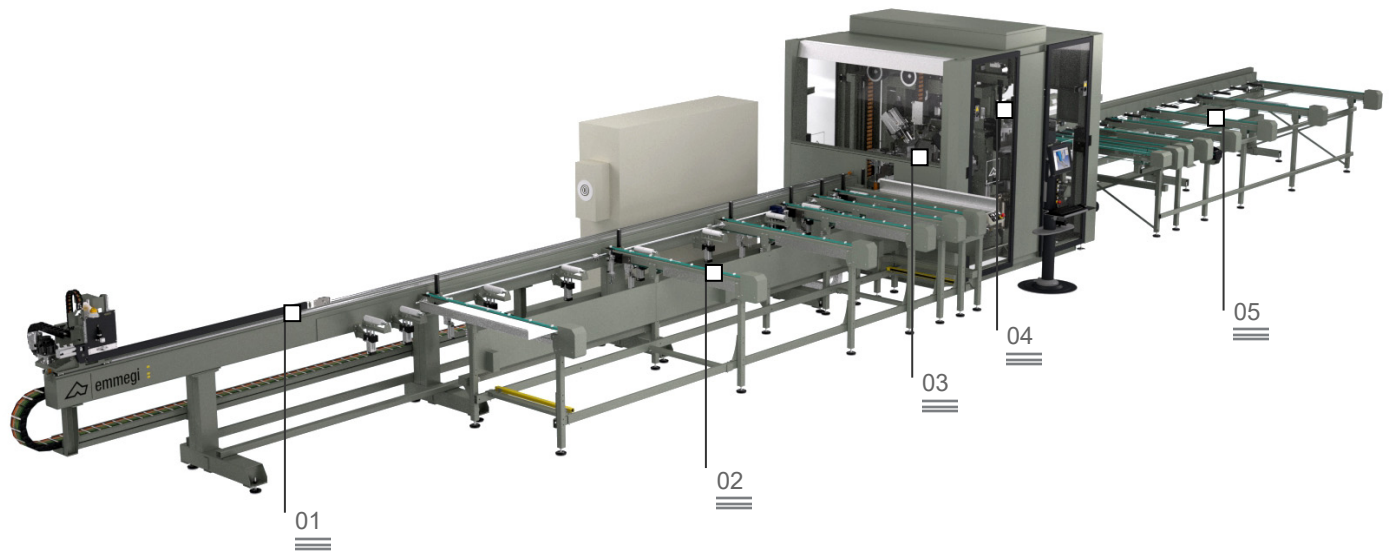


Staaftaanvoer 01



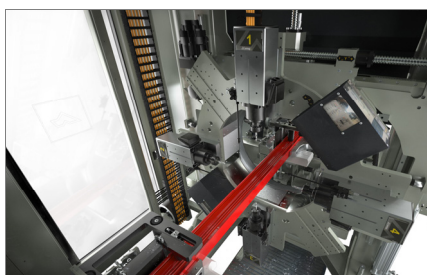
Losmagazijn 02

Quadra L0 Bewerkingscentrum

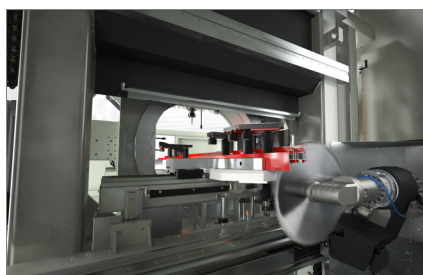


CNC-bewerkingscentrum met 13 assen, ontworpen voor frees-, boor- en snijbewerkingen op profielen van aluminium en aluminiumlegeringen. Als optie kan het uitgerust worden met een eindfreesmodule. QUADRA L0 bestaat uit een automatisch magazijn en een push-feed systeem voor profielen tot 7500 mm, compleet met grijperbeweging om het profiel vast te klemmen. Dankzij de beweging van de grijper keert de feeder terug naar zijn beginpositie, terwijl tegelijkertijd de lader het volgende profiel kan klaarmaken. In het centrale gedeelte bevinden zich de freesmodule, de snijmodule en optioneel de eindfreesmodule. Op de CNC-freesmodule met 4 assen zijn 4 elektrospindels geïnstalleerd, waarmee de gehele contour van het werkstuk bewerkt kan worden, ongeacht de oriëntatie. De snijmodule bestaat uit een mes van Ø 350 met horizontale beweging op drie CNC-assen. De optionele eindfreesmodule werkt op twee CNC assen door middel van een freeseenheid. QUADRA L0 bevat tevens een automatische uitnemer van de snij-inrichting naar het losmagazijn. De eenheid bestaat uit een magazijn met overdwarse rondsnaven voor het lossen van bewerkte producten met een lengte tot 4000 mm (7500 mm optioneel). Het centrale werkgebied van de werkende eenheid is uitgerust met een geluiddichte cabine, die niet alleen de bediener beschermt, maar ook de geluidsimpact op de omgeving vermindert.

Freeseenheid 03



Snijmodule 04



Eindfreesmodule (optioneel verkrijgbaar) 05



De getoonde afbeeldingen dienen slechts ter illustratie

Quadra L0

Bewerkingscentrum

01 Staaftaanvoer

CNC-staafpositionersysteem met hoge snelheid en hoge precisie. Het systeem is voorzien van een grijper voor het vastklemmen van het profiel met automatische afstelling van de horizontale en verticale positie op twee CNC-assen. Om het grijpen van elk soort profiel te garanderen zonder handmatige tussenkomst, is ook numerieke controle van de rotatie-as van de grijper mogelijk, die anders handmatig zou moeten worden beheerd. Met de laadmagazijnen met rondsnaven kunnen profielen tot een lengte van 7,5 meter worden geladen. Indien nodig kan een optioneel kantelsysteem het werkstuk tijdens het laden en tijdens het lossen automatisch 90° draaien.

02 Losmagazijn

Los- en opslagmagazijn met rondsnaven voor een ruime hoeveelheid voltooide profielf delen. Verkrijgbaar in twee versies: voor profiellengtes tot 4,0 meter of voor profiellengtes tot 7,5 meter. Het losmagazijn wordt voorafgegaan door een afvoersysteem voor spaanders en stukken, en kan naar keuze worden uitgerust met een transportband en een opvoerband naar de opvangzak.

03 Freeseenheid

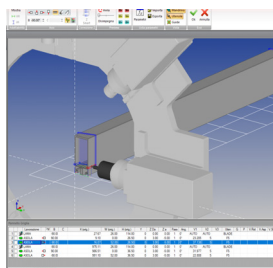
De kern en de waarde van de QUADRA L0 ligt in zijn draaikranswerkgedeelte, compleet met 4 6 gecontroleerde werkeenheden die op 4 assen geïntegreerd zijn: X, Y, Z, A (360° rotatie rond de as van de staaf). De werkeenheden zijn voorzien van luchtgekoelde hoogfrequente elektrospindels, ER 32 gereedschaps houder, met een vermogen tot 5,6 kW in S1. Elke werkeenheid kan worden uitgerust met een ontkoppelingssysteem van de zone, door middel van een schuif op kogelgelagerde sledes, om de werkcapaciteit te vergroten.

04 Snijmodule

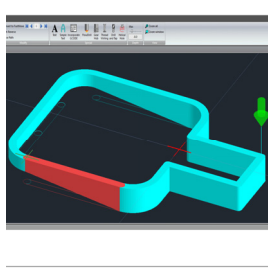
Enkelkops afkortzaag met CNC-gestuurd neergaand snijblad, uitgerust met een blad van 350 mm en een snijbereik van -45° tot +45°. De instelling van elke snijhoek gebeurt volautomatisch en CNC-gestuurd.

05 Eindfreeseenheid

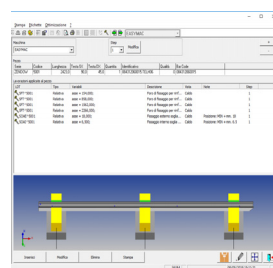
Eindfreeseenheid voorzien van een freeseenheid met een variabel toerental van maximaal 8000 omwentelingen per minuut. Uitgerust met een snelwissel van de freeseenheid met pneumatische bediening. De machine werkt samen met de horizontale snijeenheid, waarmee zij de steunbalk deelt. Via de drie snij-eindfreeseenmodules kan het afval worden afgevoerd naar een luik, dat optioneel kan worden uitgerust met een stalen afvoerband.



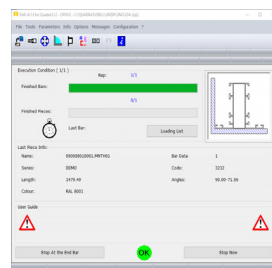
Camplus



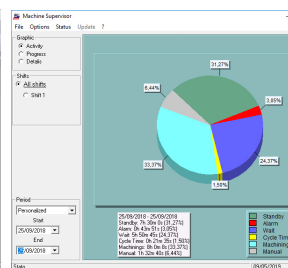
Vorm



Job



Boor



Supervisor

ASSLAGEN

X-AS (in de lengterichting) (mm)	320
Y-AS (dwars) (mm)	402
Z-AS (verticaal) (mm)	395
A-AS (rotatie draairing)	0° ÷ 360°
U-AS (staafpositionering)(mm)	9.660
V-AS (positionering van de dwarsgrijper)(mm)	138
W-AS (positionering van de verticale grijper)(mm)	138
C1-AS (grijperrotatie) (optioneel)	0° ÷ 180°
B-AS (extractor) mm	790

FRESEENHEID

Rotatieunit elektrospindel op draaikrans	0 - 360°
Luchtgekoelde elektrospindels	4
Maximaal aantal werkeenheden	4
Gereedschapsopname voor snelle wissel (WELDON)	o
Maximaal vermogen in S1 (kW)	5,6
Maximumsnelheid (tpm)	24.000
Gereedschapsopname	ER 32

SNIJEENHEID

Widia snijblad (mm)	350
Positionering snijblad NC	-45° - +45°
Motorvermogen van het snijblad (kW)	0,85
Maximale rotatiesnelheid (tpm)	3500

FUNCTIONALITEIT

Frezen, boren en snijden van het profieldeel rechtstreeks op het profiel

BEWERKBARE OPPERVLAKKEN

Aantal vlakken (bovenkant, zijkant, onderkant)

1 + 2 + 1