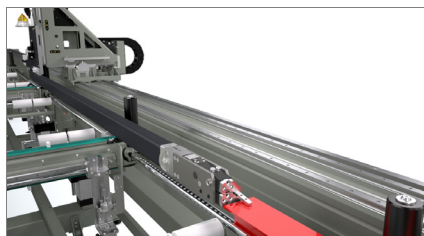


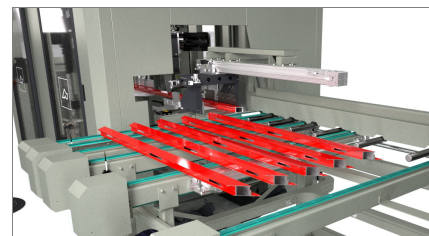
Quadra L0

Обработка



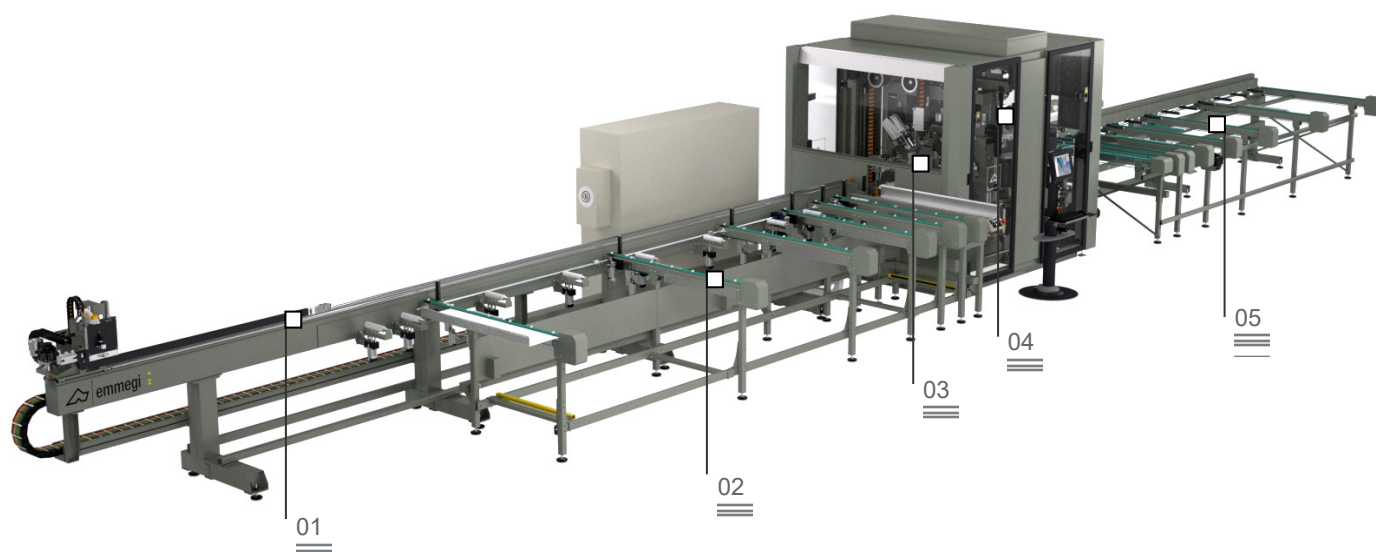
Подача профилей

01



Разгрузочный магазин

02



13-осевой обрабатывающий центр с ЧПУ предназначен для осуществления фрезерования, сверления и резки профилей из алюминия и легких сплавов. По заказу он может быть оснащен модулем торцевания. QUADRA L0 состоит из автоматического магазина и системы толковой подачи профилей до 7500 мм, укомплектованной устройством для движения зажима для блокировки профилей. Благодаря движению зажима питатель возвращается в исходное положение, позволяя одновременно загрузочному устройству подготовить следующий профиль. В центральной части находятся модуль фрезерования, модуль резки и по заказу может быть установлен модуль торцевания. На 4-осевом фрезеровочном модуле с ЧПУ установлены 4 электрошпинделя, которые позволяют обрабатывать заготовку по всему контуру, вне зависимости от ее положения. Режущий узел оснащен трех-осевым режущим диском Ø 350 с ЧПУ, перемещающимся в горизонтальном направлении. Дополнительный модуль торцевания работает на двух осях ЧПУ, используя узел фрез. В QUADRA L0 входит также автоматическое извлекающее устройство для перемещения от режущего узла к разгрузочному магазину. Узел состоит из магазина с поперечными ремнями для разгрузки обработанных заготовок длиной до 4000 мм (факультативно 7500 мм). Обрабатывающий узел оснащен звукопроницаемой кабиной, расположенной в центральной рабочей части, которая помимо защиты оператора позволяет снизить уровень шумового воздействия.

Фрезеровочный узел

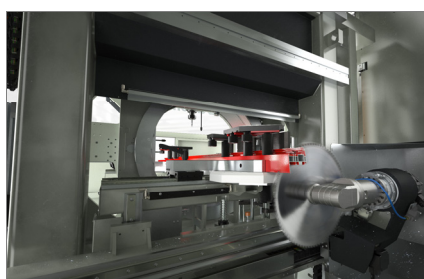
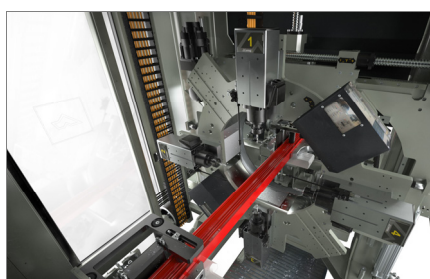
03

Модуль резки

04

Модуль торцевания
(дополнительная
принадлежность)

05



Иллюстрации приведены исключительно в качестве примера

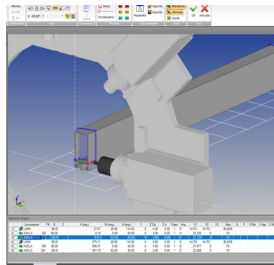
Quadra L0

Обработывающий центр

01

Подача профилей

Высокоточная и высокоскоростная система позиционирования профилей с ЧПУ. Система оснащена зажимом для блокирования профиля с автоматической регулировкой горизонтального и вертикального положения по двум осям при помощи ЧПУ. Чтобы обеспечить зажим любого типа профиля без ручного вмешательства, имеется также числовое управление осью вращения зажима, без которого регулировка производится вручную. Ременной загрузочный магазин позволяет загружать профили длиной до 7,5 м. При необходимости, как при загрузке, так и при разгрузке факультативная система опрокидывания может автоматически повернуть заготовку на 90°.

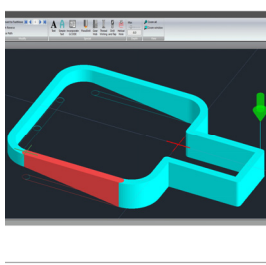


Camplus

02

Разгрузочный магазин

Ременной магазин разгрузки и складирования готовых изделий большой вместимости. Предлагается в двух вариантах: для обработанных деталей длиной до 4,0 м и для деталей длиной до 7,5 м. Перед разгрузочным магазином устанавливается система удаления отходов и обрезков, которую можно факультативно дополнить ленточным конвейером и конвейером для подъема к сборному мешку.

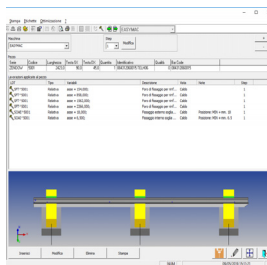


Shape

03

Фрезеровочный узел

Отличительная особенность и ценность станка QUADRA L0 состоят в поворотной рабочей платформе, укомплектованной 4 контролируемыми рабочими узлами, интерполируемыми по 4-м осям: X, Y, Z, A (поворот на 360° вокруг оси профиля). Рабочие узлы оснащены высокочастотными электрическими шпинделями с воздушным охлаждением, крепление инструмента ER 32, мощностью до 5,6 кВт в режиме S1. Каждый рабочий узел может быть оснащен системой освобождения зоны посредством каретки на шариковой линейной опоре качения для увеличения производительности.

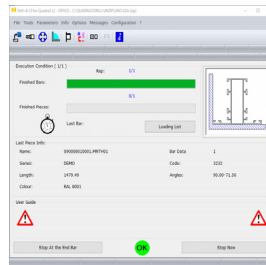


Job

04

Модуль резки

Однголовочная пила с опускающимся лезвием с ЧПУ оснащен лезвием 350 мм с широким сектором резки: от -45° до 45°. Установка углов резки выполняется полностью автоматически и управляется ЧПУ.

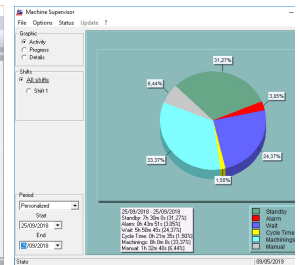


Drill

05

Модуль торцевания

Торцовочный блок оснащен узлом фрез с регулируемой скоростью вращения до 8 000 об./мин. Он оснащен устройством быстрой смены узла фрез с пневматическим приводом. Взаимодействует с горизонтальным режущим узлом, с которым использует одну и ту же опорную балку. Три режущих и торцовочных модуля позволяют выгружать отходы в люк, который может быть оснащен стальной лентой для удаления отходов.



Supervisor

РАБОЧИЙ ДИАПАЗОН ОСЕЙ

Ось X (продольная) (мм)	320
Ось Y (поперечная) (мм)	402
Ось Z (вертикальная) (мм)	395
Ось A (вращение поворотного основания)	0° ÷ 360°
Ось U (установка положения профиля) (мм)	9 660
Ось V (установка поперечного положения зажима) (мм)	138
Ось W (установка вертикального положения зажима) (мм)	138
Ось C1 (поворот зажима) (факультативно)	0° ÷ 180°
Ось B (извлекающее устройство) (мм)	790

ФРЕЗЕРОВОЧНЫЙ УЗЕЛ

Узел вращения электрошпинделей на опорном основании	0 ÷ 360°
Электрошпиндели с воздушным охлаждением	4
Максимальное количество рабочих узлов	4
Крепление инструментов для быстрой замены (WELDON)	○
Максимальная мощность в режиме S1 (кВт)	5,6
Максимальная скорость (обороты/мин)	24 000
Крепление инструмента	ER 32

РЕЖУЩИЙ УЗЕЛ

Твердосплавный диск (мм)	350
Позиционирование диска ЧПУ	-45° ÷ +45°
Мощность двигателя фрезы (кВт)	0,85
Максимальная скорость вращения (обороты/мин)	3500

ФУНКЦИИ

Фрезерование, сверление и разрезание заготовки, выполняемые непосредственно на всем профиле	•
---	---

ОБРАБАТЫВАЕМЫЕ ПОВЕРХНОСТИ

Количество поверхностей (верхние, боковые, нижняя)	1 + 2 + 1
--	-----------

2018/08/01

Иллюстрации приведены исключительно в качестве примера

www.emmegi.com