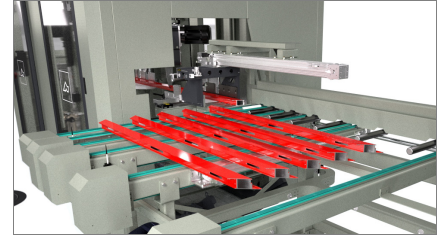


Çubuk besleme

01

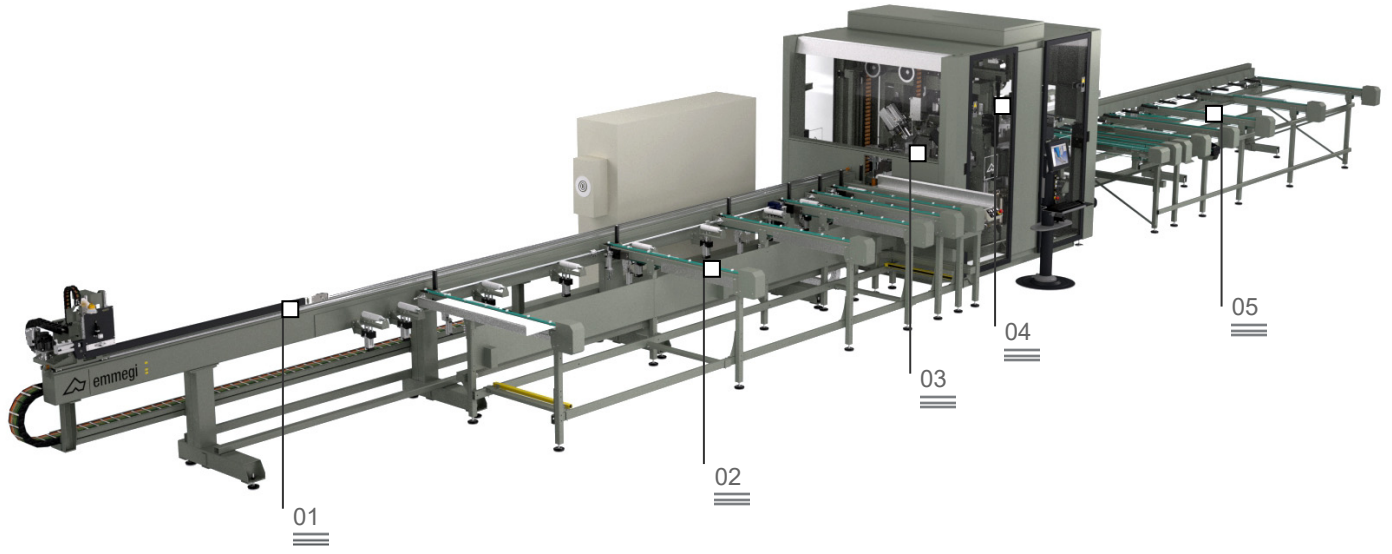


Tahliye deposu

02

## Quadra L0

Çalışma merkezi



13 CNC millî, alüminyum ve hafif alaşım profiller üzerinde freze, delme ve kesme çalışmaları yapmak amacıyla gerçekleştirilmiş bir çalışma merkezidir. İsteğe bağlı olarak bir başlık modülü ile donatılabilir. QUADRA L0 otomatik hazneden ve 7500mm'ye kadar profili bloke etmek için maşanın tam hareketinin profiller için basınçlı besleme sisteminden oluşmuştur. Maşanın hareketi sayesinde güç kaynağı aynı zamanda şarj aletine bir sonraki profili hazırlamasına izin vererek baştaki pozisyonuna döner. Merkez bölümünde freze modülü, kesim modülü ve isteğe bağlı olarak başlık modülü bulunur. 4 CNC millî freze modülünde parçanın tüm çevresinde neresine dönük olursa olsun çalışmasına izin veren 4 elektrik dişli yüklenmiştir. Kesim modülü üç CNC millî üzerinde yatay hareket eden Ø 350 bir bıçaktan oluşur. İsteğe bağlı başlık modülü, bir freze grubu vasıtasıyla iki CNC ekseninde çalışır. QUADRA L0 ayrıca indirme havzasında kesim ünitesinin otomatik çekirme aletini dahil eder. Ünite 4000 mm'ye kadar (7500 mm opsiyonel) uzunluğunda işlenmiş parçaların indirilmesi için çapraz kayış havzadan oluşur. İş ünitesi, operatörü olası tehlikelerden korumak yanı sıra başka ortamda gürültü oranını hatırı sayılır ölçüde azaltan işlem merkezi bölümü ses geçirmez bir siperlikle donatılmıştır.

Freze ünitesi

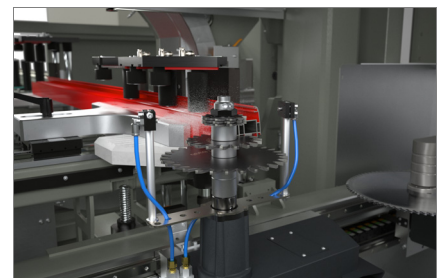
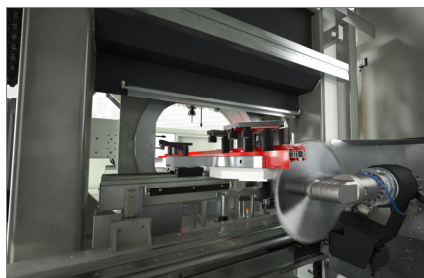
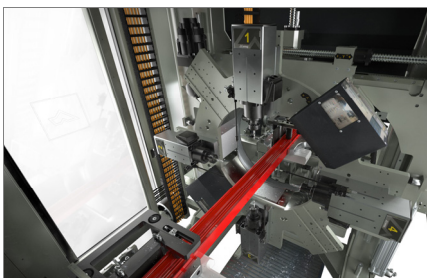
03

Kesim modülü

04

Başlık grubu (isteğe bağlı)

05



Fotoğraflar sadece örnek amaçlıdır

# Quadra L0

Çalışma merkezi

## 01 Çubuk besleme

Yüksek düzeyde doğruluk ve hızlı, numaralı kontrol gerçekleştiren çubuk ayar sistemi. Bu sistem iki CNC millî üzerinde yatay ve dikey pozisyonun otomatik ayarlanmasıyla profilli bloke edici maşa ile donatılmıştır. Elle müdahale olmadan her tür profilin vanasını garantiye almak için maşanın rotasyon milin numaralı kontrolü mevcuttur, aksi halde elle yapılır. Kayışlı yüklem deposu, 7,5 m'ye kadar olan profillerin yüklenmesine imkan vermektedir. Eğer gerekirse hem yüklem aşamasında hem de indirme aşamasında opsiyonel ters çevirme sistemi parçayı otomatik olarak 90° döndürebilir.

## 02 Tahliye deposu

Bitmiş parçaların istiflendiği ve indirildiği kayışlı depo geniş kapasitelidir. İki versiyon mevcuttur: 4,0 m. ye kadar uzunlukta parçalar ve alternatif olarak 7,5 m'ye kadar uzunlukta parçalar. İndirme haznesi taşıyıcı bant ve toplama torbasını kaldıran bantla donatılmış olabilen mıcırları ve kırpıntı parçalarını boşaltma sistemiyle takip edilir.

## 03 Freze ünitesi

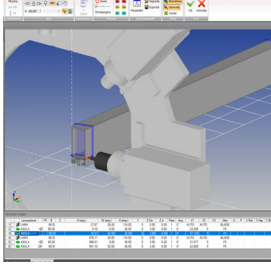
QUADRA L0'in kalbi ve değeri döner destekli çalışma kesiminde duruyorlar, 4 mil üzerine konulabilir kontrol edilebilir 4 çalışma ünitesinden oluşur: X, Y, Z, A (çubuk mil etrafında 360° rotasyon). Çalışma üniteleri havayla soğutulan yüksek frekanslı elektrikli dişli, ER 32 avadanlığı ve 5,6 kW in S1 kadar güçte olabilir. Her çalışma ünitesi alanın çözümlene sistemlerle donatılmıştır, iş kapasitesini artırmak için bilyeli lineer kızıağı aracıdır.

## 04 Kesim modülü

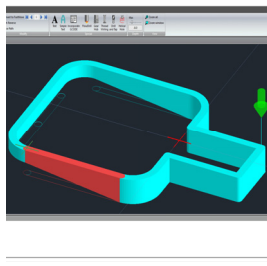
Kademeli alçalan numara kontrollü bıçaklı tek kafalı kesici 350 mm bıçakla donatılmış ve bir kesim sektörüne sahiptir: -45° den 45°'ye. Herhangi bir kesim açısının kontrol olup CNC tarafından yönetilir.

## 05 Başlık grubu

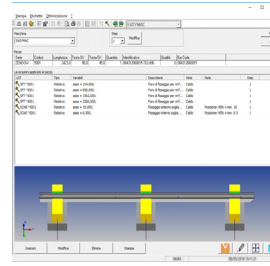
8.000 devir/dak'ya kadar değişken dönme hızı bulunan frezeler grubu ile donatılmış başlık grubu. Pnömatik idareli freze grubunu hızlı değiştirme tertibatı ile donatılmıştır. Destek kirişini paylaştığı yatay kesim ünitesi ile etkileşim halindedir. Üç adet kesim ve başlık grubu iskartaların, isteğe bağlı olarak çelik tahliye bandı ile donatılabilen bir deliğe boşaltılmasına imkan vermektedir.



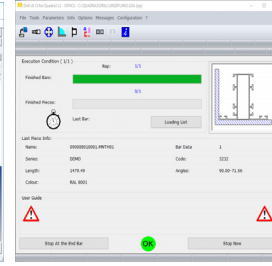
Camplus



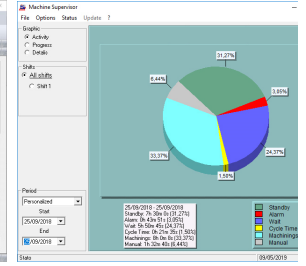
Shape



Job



Drill



Supervisor

### EKSEN DEPLASMANI

X EKSENİ (yatay) (mm)	320
Y EKSENİ (yanal) (mm)	402
Z EKSENİ (dikey) (mm)	395
A MİLİ (döner destekli)	0° ÷ 360°
U MİLİ (çubuk yerleştirme) (mm)	9.660
V MİLİ (genişlik yerleştirme maşası) (mm)	138
W MİLİ (dikey yerleştirme maşası) (mm)	138
C1 MİLİ (maşa rotasyonu) (opsiyonel)	0° ÷ 180°
B MİLİ (çektirme aleti) (mm)	790

### FREZE ÜNİTESİ

Destek üzerinde elektrikli dişli rotasyon ünitesi	0 + 360°
Hava soğutmalı elektrikli dişli	4
Çalışma ünitesinin maksimum sayısı	4
Hızlı değişim aleti bağlantısı (WELDON)	o
S1 Maksimum hızı (kW)	5,6
Maksimum hız (devir/dak.)	24.000
Alet bağlantısı	ER 32

### KESİM ÜNİTESİ

Widia'lı bıçak (mm)	350
CN bıçağının yerleşimi	-45° ÷ +45°
Bıçak motor gücü (kW)	0,85
Maksimum dönme hızı (devir/dak.)	3500

### FONKSİYONELLİK

Bütün profilden direkt olarak parçanın frezesi, delinmesi ve kesimi

### İŞLENEBİLİR YÜZLER

(üst, yan, alt) yüzler sayısı

1 + 2 + 1

2018/08/01

Fotoğraflar sadece örnek amaçlıdır

www.emmegi.com