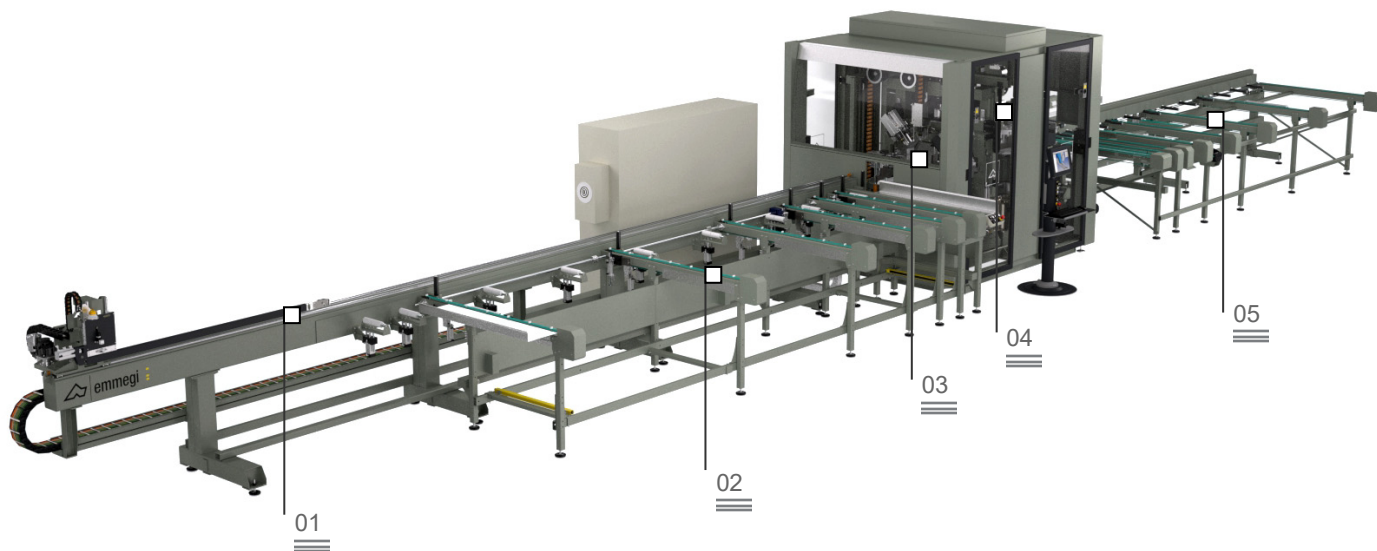


Quadra L1

Bewerkingscentrum

Staaftpositionering 01

Laadmagazijn 02



CNC-bewerkingscentrum met 12 assen, ontworpen voor frees-, boor- en snijbewerkingen op profielen van aluminium en aluminiumlegeringen. QUADRA L1 bestaat uit een automatisch magazijn en een push-feed systeem voor profielen tot 7500 mm, compleet met grijperbeweging om het profiel vast te klemmen. Dankzij de beweging van de grijper keert de feeder terug naar zijn beginpositie, terwijl tegelijkertijd de lader het volgende profiel kan klaarmaken.

De freesmodule en de snijmodule bevinden zich in het centrale gedeelte. Op de CNC-freesmodule met 4 assen zijn 4 tot 6 elektrospindels geïnstalleerd, waarmee de gehele contour van het werkstuk bewerkt kan worden, ongeacht de oriëntatie.

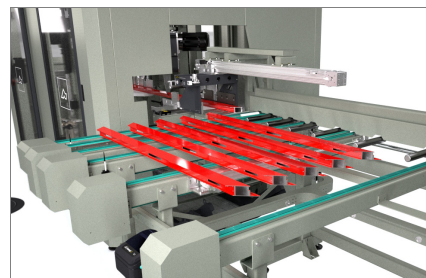
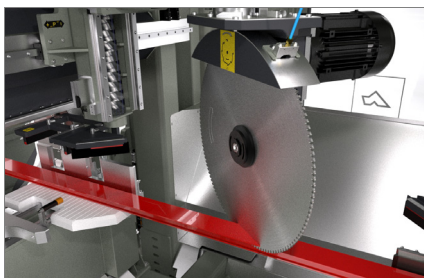
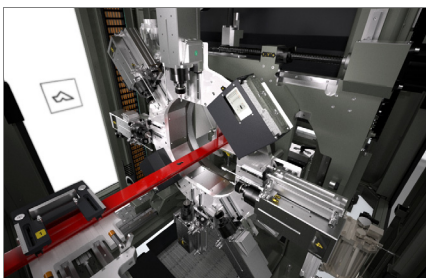
De snijmodule bestaat uit een snijblad van Ø 600 mm met een neerwaartse beweging op drie CNC-assen. QUADRA L1 bevat tevens een automatische uitnemer van de snij-inrichting naar het losmagazijn. De eenheid bestaat uit een magazijn met overdwarse rondsnaven voor het lossen van bewerkte producten met een lengte tot 4000 mm (7500 mm optioneel).

Het centrale werkgebied van de werkende eenheid is uitgerust met een geluiddichte cabine, die niet alleen de bediener beschermt, maar ook de geluidsimpact op de omgeving vermindert.

Freeseenheid 03

Snijmodule 04

Losmagazijn 05



De getoonde afbeeldingen dienen slechts ter illustratie

Quadra L1

Bewerkingscentrum

01 Stafpositionering

CNC-stafpositionersysteem met hoge snelheid en hoge precisie. Het systeem is voorzien van een gripper voor het vastklemmen van het profiel met automatische afstelling van de horizontale en verticale positie op twee NC-assen. Om het grijpen van elk soort profiel te garanderen zonder handmatige tussenkomst, is ook numerieke controle van de rotatie-as van de gripper mogelijk, die anders handmatig zou moeten worden beheerd.

02 Laadmagazijn

Automatisch laadmagazijn met rondsnaven voor profielen met een grote capaciteit, beschikbaar in een basisversie voor staven tot 60 kg en in een optionele versterkte versie voor staven tot 120 kg. Maximale lengte van de staven: 7,5 meter. In bepaalde omstandigheden kunnen de profielen als ze worden geladen tegelijkertijd worden vastgegrepen door het positioneringssysteem. Indien nodig kan een optioneel kantelsysteem het werkstuk tijdens het laden en tijdens het lossen automatisch 90° draaien.

03 Freeseenheid

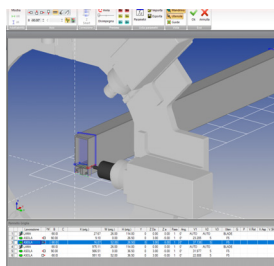
De kern en de waarde van de QUADRA L1 ligt in zijn draaikranswerkgedeelte, compleet met 4 of 6 gecontroleerde werkeenheden die op 4 assen geïntegreerd zijn: X, Y, Z, A (360° rotatie rond de as van de staaf). De werkeenheden zijn voorzien van luchtgekoelde hoogfrequente elektrospondels, ER 32 gereedschapshouder, met een vermogen tot 5,6 kW in S1. Elke werkeenheden kan worden uitgerust met een ontkoppelingssysteem van de zone, door middel van een schuif op kogelgelagerde sledes, om de werkcapaciteit te vergroten.

04 Snijmodule

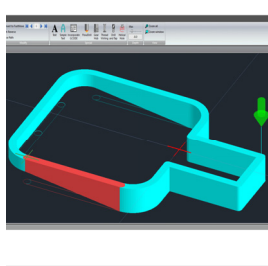
Enkelkops afkortzaag met CNC-gestuurd neergaand snijblad, uitgerust met een blad van 600 mm en een snijbereik van -48° tot 245°. De instelling van elke snijhoek gebeurt volautomatisch en CNC-gestuurd.

05 Losmagazijn

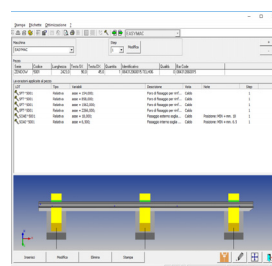
Los- en opslagmagazijn met rondsnaven voor een ruime hoeveelheid voltooide profielsecties. Verkrijgbaar in twee versies: voor profiellengtes tot 4,0 meter of voor profiellengtes tot 7,5 meter. Het losmagazijn wordt voorafgegaan door een afvoersysteem voor spaanders en stukken, en kan naar keuze worden uitgerust met een transportband en een opvoerband naar de opvangzak.



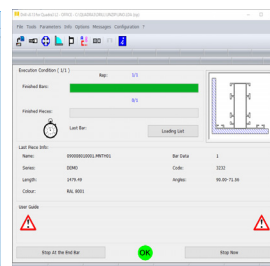
Camplus



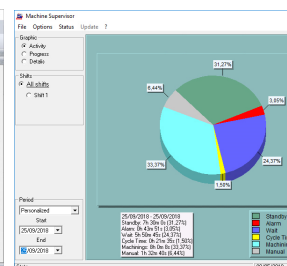
Vorm



Job



Boor



Supervisor

ASSLAGEN	
Y-AS (dwars) (mm)	402
Z-AS (verticaal) (mm)	395
A-AS (rotatie draairing)	0° ÷ 360°
U-AS (staafpositionering)(mm)	9.660
V-AS (positionering van de dwarsgrijper)(mm)	138
W-AS (positionering van de verticale grijper)(mm)	215
C1-AS (grijperrotatie) (optioneel)	0° ÷ 180°
H-AS (verticale verplaatsing van de snijeenheid) (mm)	627
P-AS (dwarsverplaatsing van de snijeenheid) (mm)	880
B-AS (extractor) (mm)	790
FREESEENHEID	
Rotatieunit elektrospondel op draaikrans	0 - 360°
Luchtgekoelde elektrospondels	4
Maximaal aantal werkeenheden	6
Ontkoppeling van de elektrospondels van het werkgebied door middel van geleiders op recirculatiekogelagers	○
Maximaal vermogen in S1 (kW)	5,6
Maximumsnelheid (tpm)	24.000
Gereedschapopname	ER 32
SNIJEEENHEID	
Widia snijblad Ø 600 mm	•
Snijhoeken	-48° - 245°
Vermogen driefasemotor van het snijblad (kW)	3
Mogelijkheid tot automatische start van de spaanderzuiger	•
FUNCTIONALITEIT	
Frezen en snijden van het profieldeel rechtstreeks op het profiel	•
BEWERKBARE OPPERVLAKKEN	
Aantal vlakken (bovenkant, zijkant, onderkant)	1 + 2 + 1