



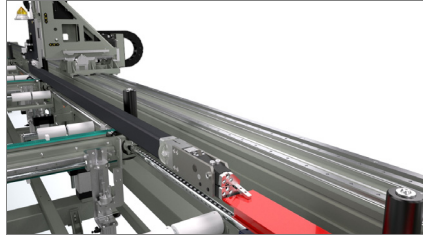
emmeği

Aluminium

Steel

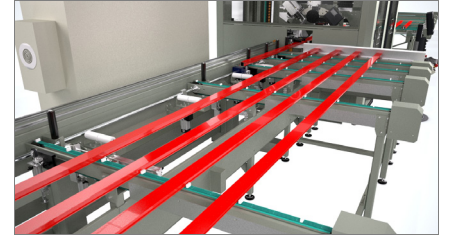
Pvc

tr #1



Çubuk ayarı

01

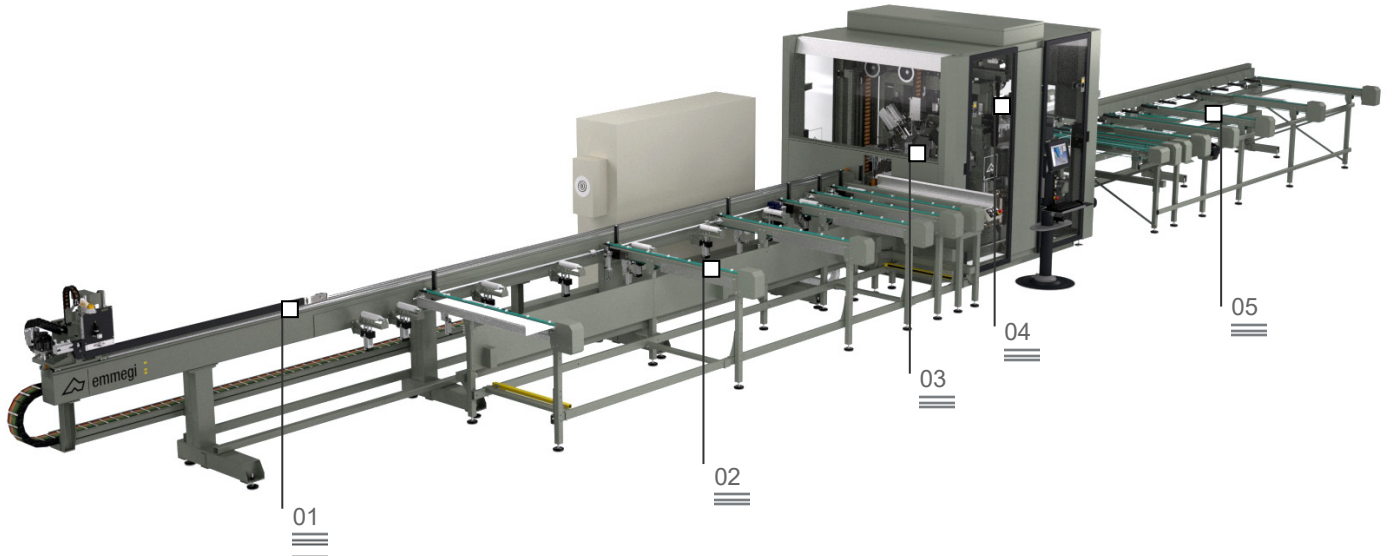


Yükleme havzası

02

## Quadra L1

Çalışma merkezi



12 CNC millî, alüminyum ve hafif alaşım profiller üzerinde freze, delme ve kesme çalışmaları yapmak amacıyla geliştirilmiş bir çalışma merkezidir. QUADRA L1 otomatik hazneden ve 7500mm'ye kadar profili bloke etmek için maşanın tam hareketinin profiller için basınçlı besleme sisteminden oluşmuştur. Maşanın hareketi sayesinde güç kaynağı aynı zamanda şarj aletine bir sonraki profili hazırlamasına izin vererek baştaki pozisyonuna döner.

Merkez bölümünde freze modülü ve kesim modülü bulunur. 4 CNC millî freze modülünde parçanın tüm çevresinde neresine dönük olursa olsun çalışmasına izin veren en az 4 en fazla 6 elektrik dişli yüklenmiştir.

Kesim modülü üç CNC millî inme hareketli Ø 600li bir bıçaktan oluşur.

QUADRA L1 ayrıca indirme havzasında kesim ünitesinin otomatik çektirme aletini dahil eder. Ünite 4000 mm'ye kadar (7500 mm opsiyonel) uzunluğunda işlenmiş parçaların indirilmesi için çapraz kayışhazadan oluşur.

İş ünitesi, operatörü olası tehlikelerden korumak yanı sıra başka ortamda gürültü oranını hatırı sayılır ölçüde azaltan işlem merkezi bölümü ses geçirmez bir siperlikle donatılmıştır.

Freze ünitesi

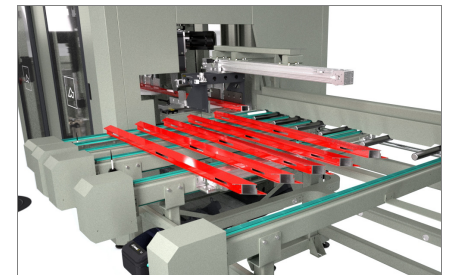
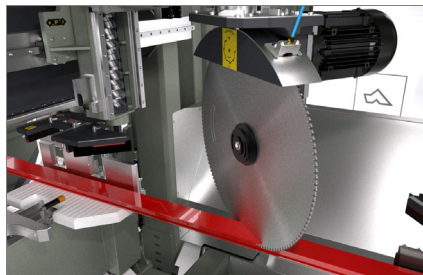
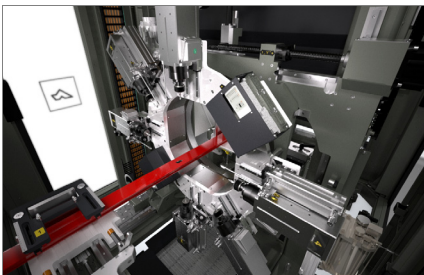
03

Kesim modülü

04

İndirme havzası

05



Fotoğraflar sadece örnek amaçlıdır

# Quadra L1

Çalışma merkezi

## 01

### Çubuk ayarı

Yüksek düzeyde doğruluk ve hızlı, numaralı kontrol gerçekleştiren çubukayar sistemi. Bu sistem iki CN millî üzerinde yatay ve dikey pozisyonun otomatik ayarlanmasıyla profili bloke edici maşa ile donanmıştır. Elle müdahale olmadan her tür profilin valfini garantiye almak için maşanın rotasyon milin numaralı kontrolü mevcuttur, aksi halde elle yapılır.

## 02

### Yükleme havzası

Geniş kapasiteli profillerin yüklemesi için kayışlı depo 60kg'ı aşmayan çubuklar için temel bir versiyonu mevcuttur, 120kg'a kadar olan çubuklar için opsiyonel destekli versiyonu. Çubukların maks. uzunluğu: 7,5 m. Profillerin belli koşullarda yüklenmesi yerleştirme sistemine göre gizli zamanda gerçekleşebilir. Eğer gerekirse hem yükleme aşamasında hem de indirme aşamasında opsiyonel ters çevirme sistemi parçayı otomatik olarak 90° döndürebilir.

## 03

### Freze ünitesi

QUADRA L1'in kalbi ve değeri döner destekli çalışma kesiminde duruyorlar, 4 mil üzerine konulabilir kontrol edilebilir 4 veya 6 çalışma ünitesinden oluşur. X, Y, Z, A (çubuk mil etrafında 360° rotasyon). Çalışma üniteleri havayla soğutulanyüksek frekanslı elektrikli dişli, ER 32 avadanlığı ve 5,6 kW in S1 kadar güçte olabilir. Her çalışma ünitesi alanın çözülme sistemiyle donanmıştır, iş kapasitesini arttırmak için masuralı lineer kızağı aracıdır.

## 04

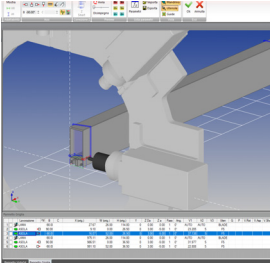
### Kesim modülü

Kademeli alçalan numara kontrollü bıçaklı tek kafalı kesici 600 mm bıçakla donanmış ve geniş bir kesim sektörüne sahiptir: -48° den 245°'ye. Herhangi bir kesim açısının kontrolutamamen otomatik olup CNC tarafından yönetilir.

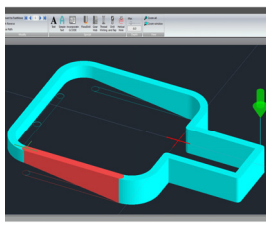
## 05

### İndirme havzası

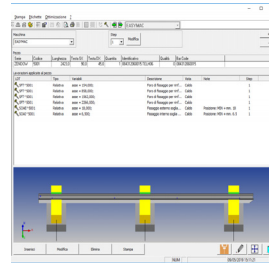
Bitmiş parçaların istiflendiği ve indirildiği kayışlı depo geniş kapasitelidir. İki versiyon mevcuttur: 4,0 m.ye kadar uzunlukta parçalar ve alternatif olarak 7,5m.ye kadar uzunlukta parçalar. İndirme haznesi taşıyıcı bant ve toplama torbasını kaldıran bacılı donatılmış olabilen mıcırta ve kırpıntı parçalarını boşaltma sistemiyle takip edilir.



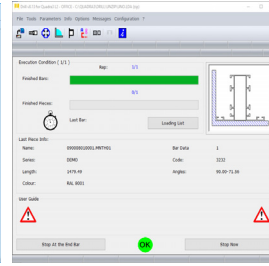
Camplus



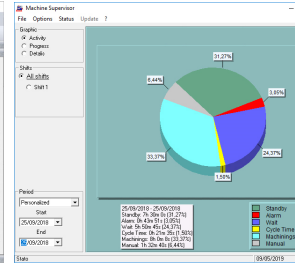
Shape



Job



Drill



Supervisor

#### MİLLERİN HAREKET AÇISI

Y MİLİ (genişlik) (mm)	402
Z MİLİ (dikey) (mm)	395
A MİLİ (döner destekli)	0° + 360°
U MİLİ (çubuk yerleştirme) (mm)	9.660
V MİLİ (genişlik yerleştirme maşası) (mm)	138
W MİLİ (dikey yerleştirme maşası)	215
C1 MİLİ (maşa rotasyonu) (opsiyonel)	0° + 180°
H MİLİ (kesim ünitesinin dikey hareketi) (mm)	627
P MİLİ (kesim ünitesinin genişlik hareketi) (mm)	880
B MİLİ (çektirme aleti) (mm)	790

#### FREZE ÜNİTESİ

Destek üzerinde elektrikli dişli rotasyon ünitesi	0 + 360°
Hava soğutmalı elektrikli dişli	4
Çalışma ünitesinin maksimum sayısı	6
Masuralı lineer kızağı aracılığıyla kayan elektrikli dişlilerin çalışma alanından çıkışı.	○
S1'de azami güç (kW)	5,6
Azami hız (dönüş/dak.)	24.000
Avadanlık	ER 32

#### KESİM ÜNİTESİ

widia Ø 600 mm bıçak	●
Kesme açıları	-48° + 245°
Trifaze bıçak motoru gücü (kW)	3
Otomatik mıcır aspiratörünü start için ayarlama	●

#### FONKSİYONELLİK

Bütün profilden direkt olarak parçanın frezesi ve kesimi	●
--	---

#### İŞLENEBİLİR YÜZLER

(üst,yan, alt) yüzler sayısı	1 + 2 + 1
------------------------------	-----------

2014/12/01

www.emmegi.com

Fotoğraflar sadece örnek amaçlıdır