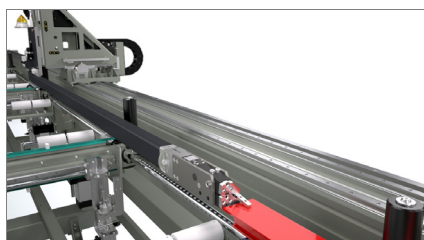


Quadra L2

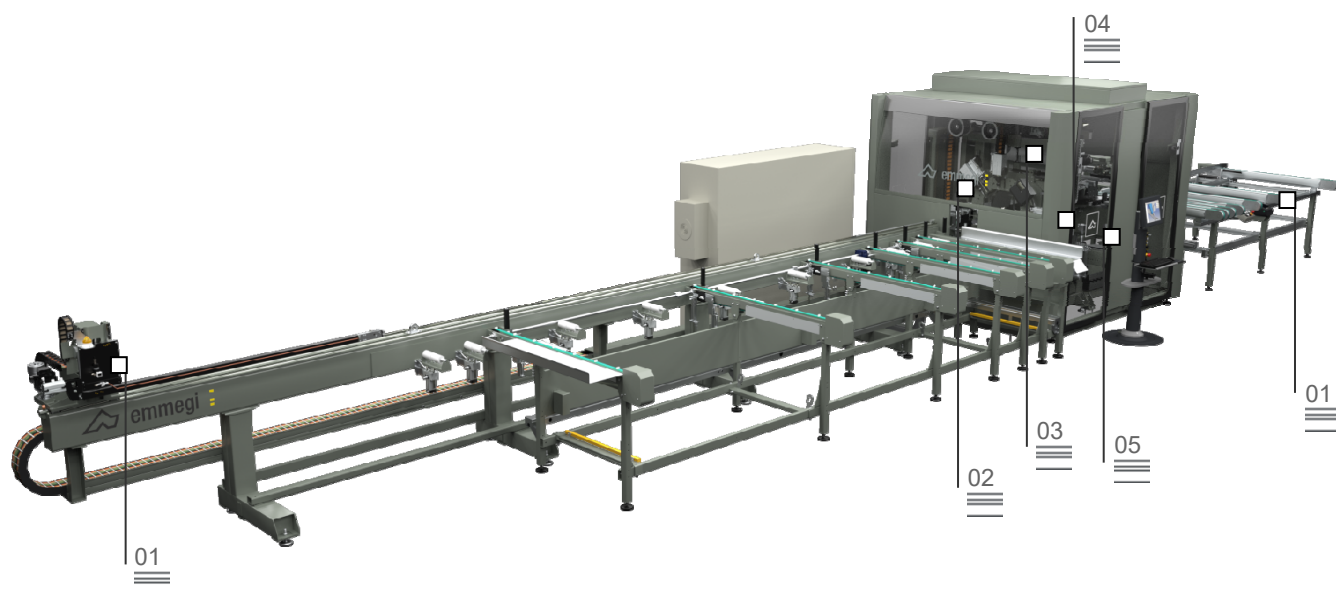
Centro di lavoro



Alimentazione barre e scarico pezzi automatico 01



Unità di fresatura 02



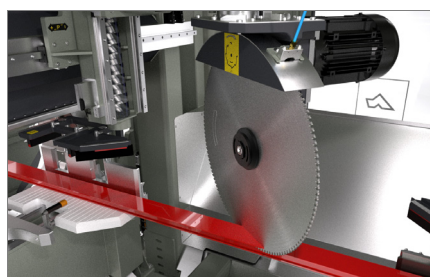
Centro di lavoro a 18 assi CNC, realizzato per eseguire lavorazioni di fresatura, foratura e taglio su profilati in alluminio e leghe leggere. QUADRA L2 è composta da un magazzino automatico e un sistema di alimentazione a spinta per profilati fino a 7500 mm completo di movimentazione della pinza per il bloccaggio del profilo. Grazie al movimento della pinza, l'alimentatore torna in posizione iniziale permettendo contemporaneamente al caricatore di preparare il profilato successivo.

Nella parte centrale si trovano il modulo di fresatura, i due moduli di taglio e il modulo di intestatura. Sul modulo di fresatura a 4 assi CNC sono installati da 4 a 6 elettromandrine che permettono di lavorare su tutto il contorno del pezzo, comunque esso sia orientato. Il modulo principale di taglio è costituito da una lama Ø 600 mm a movimento discendente su tre assi CNC. Il modulo secondario monta una lama Ø 350 con movimenti di avanzamento e rotazione su asse orizzontale CNC. Il modulo di intestatura opera su due assi CNC mediante un gruppo frese.

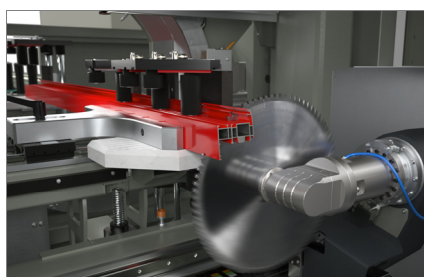
QUADRA L2 comprende inoltre un estrattore automatico dall'unità di taglio al magazzino di scarico. L'unità è costituita da un magazzino a cinghiali trasversali per lo scarico di pezzi lavorati con lunghezza fino a 4000 mm (7500 mm optional).

L'unità di lavoro è dotata di cabina di insonorizzazione della parte centrale operativa che, oltre a proteggere l'operatore, consente di ridurre l'impatto acustico ambientale.

Modulo di taglio verticale 03



Modulo di taglio orizzontale 04



Modulo di intestatura 05



Quadra L2

Centro di lavoro

01

Alimentazione barre e scarico pezzi automatico

Sistema di posizionamento barre a controllo numerico ad alta precisione e velocità. Il sistema è completo di pinza per bloccaggio profilo con regolazione automatica della posizione in orizzontale e verticale su due assi CNC. Per garantire la presa di ogni tipo di profilo senza interventi manuali è disponibile anche il controllo numerico dell'asse di rotazione della pinza, altrimenti gestito manualmente. I magazzini di carico e scarico a cinghiali permettono il carico profili di lunghezza fino a 7,5 m e lo scarico fino a 4,0 m, opzionalmente 7,5 m. Se necessario, sia in fase di carico che di scarico un sistema opzionale di ribaltamento può ruotare automaticamente il pezzo di 90°.

02

Unità di fresatura

Il cuore e il valore di QUADRA L2 stanno nella sua sezione di lavoro a ralla rotante, completa di 4 oppure 6 unità di lavoro controllate ed interpolabili su 4 assi: X, Y, Z, A (rotazione di 360° attorno all'asse della barra). Le unità di lavoro montano elettromandri ad alta frequenza con raffreddamento ad aria, attacco utensile ER 32, aventi potenza fino a 5,6 kW in S1. Ciascuna unità di lavoro può essere dotata di un sistema di disimpegno dell'area, mediante slitta su pattini a ricircolo di sfere, per aumentare la capacità di lavoro.

03

Modulo di taglio verticale

Unità di taglio monotesta con lama discendente a controllo numerico dotata di lama da 600 mm e di un ampio settore di taglio: da -48° a 245°. Il settaggio di qualsiasi angolo di taglio è completamente automatico e gestito da un movimento su 4 assi CNC. La lama di grandi dimensioni consente il taglio di separazione del pezzo finito direttamente dal profilato intero, dopo le lavorazioni di fresatura e foratura eseguite dall'unità di fresatura. Due gruppi morsa motorizzati su assi CN in ingresso e uscita dalla zona di taglio permettono di bloccare i pezzi e di movimentarli.

04

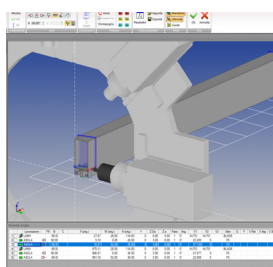
Modulo di taglio orizzontale

Unità di taglio monotesta con avanzamento orizzontale a controllo numerico dotata di lama da 350 mm e di un ampio settore di taglio: da -45° a +45°. Il settaggio di qualsiasi angolo di taglio è completamente automatico e gestito da un movimento su 3 assi CNC. L'avanzamento orizzontale permette il taglio di profilati di grandi dimensioni e l'esecuzione di tagli speciali.

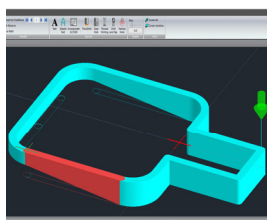
05

Modulo di intestatura

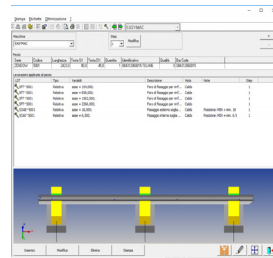
Unità di intestatura dotata di un gruppo frese con velocità di rotazione variabile fino a 8.000 giri/min. È dotata di cambio rapido del gruppo frese con comando pneumatico. Interagisce con l'unità di taglio orizzontale con cui condivide la trave di supporto. I tre moduli di taglio e intestatura permettono di scaricare gli scarti in una botola, attrezzabile opzionalmente con nastro di evacuazione in acciaio.



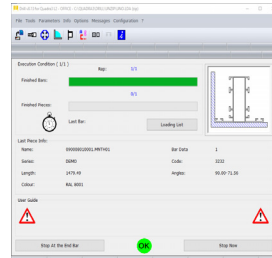
Camplus



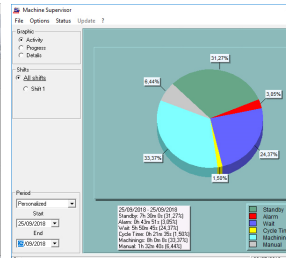
Shape



Job



Drill



Supervisor

CORSE ASSI

ASSE Y (trasversale) (mm)	402
ASSE Z (verticale) (mm)	395
ASSE A (rotazione ralla)	0° + 360°
ASSE U (posizionamento barra) (mm)	9.660
ASSE H (movimento verticale dell'unità di taglio verticale) (mm)	627
ASSE P (movimento trasversale dell'unità di taglio verticale) (mm)	880
ASSE ZG (movimento verticale dell'unità di taglio orizzontale) (mm)	190
ASSE YL (movimento trasversale dell'unità di taglio orizzontale) (mm)	1300
ASSE YF (movimento trasversale dell'unità di intestatura) (mm)	1300
ASSE B (estrattore) (mm)	790

UNITÀ DI FRESATURA

Unità di rotazione elettromandri su ralla	0 + 360°
Elettromandri con raffreddamento ad aria	4
Numero massimo di unità di lavorazione	6
Disimpegno dal campo di lavoro degli elettromandri a mezzo slitta su pattini a ricircolo di sfere	○
Potenza massima in S1 (kW)	5,6
Velocità massima (giri/min)	24.000
Attacco utensile	ER 32

UNITÀ DI TAGLIO

Diametro Lama al widia unità di taglio verticale (mm)	600
Angolazioni di taglio unità verticale (mm)	-48° ÷ 245°
Potenza motore lama trifase unità di taglio verticale (kW)	3
Diametro Lama al widia unità di taglio orizzontale (mm)	350
Angolazioni di taglio unità orizzontale (mm)	-45° ÷ +45°
Potenza motore lama sincrono unità di taglio verticale (kW)	0,85
Predisposizione per start automatico aspiratore trucioli (mm)	•

UNITÀ DI FRESATURA

Dimensioni max gruppo frese: diametro x altezza (mm)	200 x 130
Velocità massima di rotazione (giri/min)	8.000
Diametro cannotto portafrese (mm)	27 - 32

FUNZIONALITÀ

Fresatura, taglio e intestatura del pezzo direttamente dal profilato intero	•
---	---