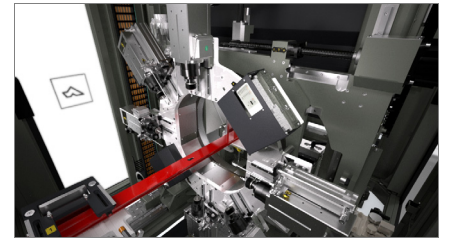


**Çubuk besleme ve
otomatik parça boşaltma**

01

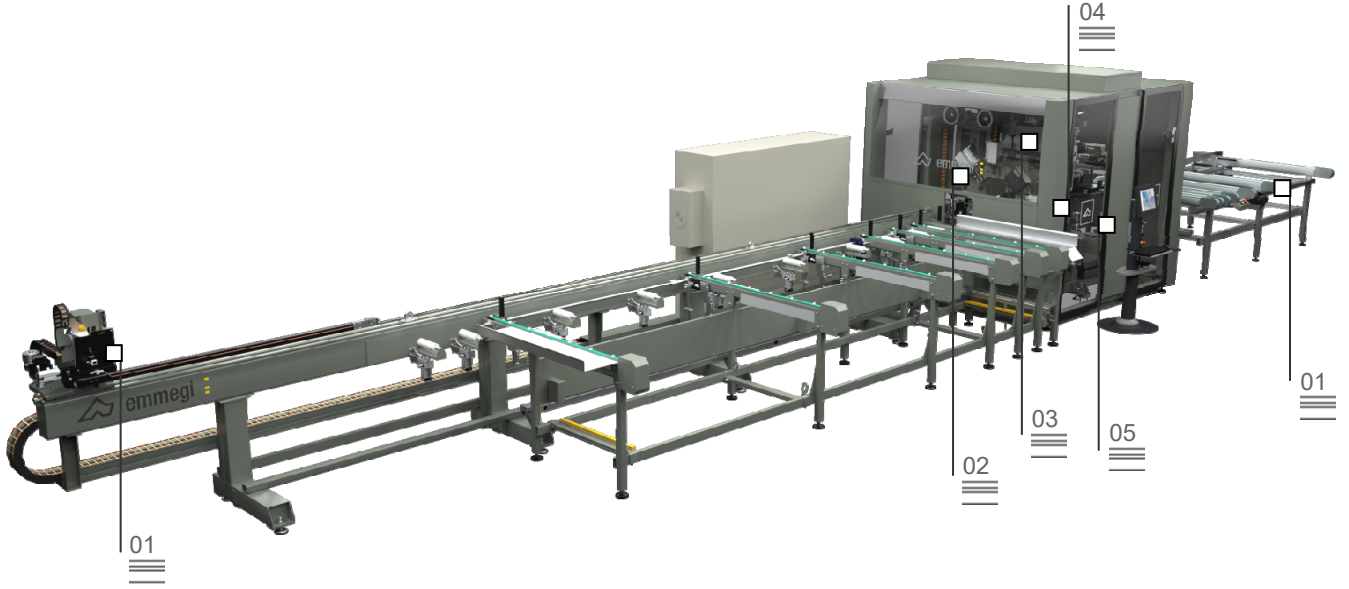


Freze ünitesi

02

Quadra L2

Çalışma merkezi



18 CNC millî, alüminyum ve hafif alaşım profiller üzerinde freze, delme ve kesme çalışmaları yapmak amacıyla gerçekleştirilmiş bir çalışma merkezidir. QUADRA L2 otomatik hazneden ve 7500mm'ye kadar profili bloke etmek için maşanın tam hareketinin profiller için basınçlı besleme sisteminden oluşmuştur. Maşanın hareketi sayesinde güç kaynağı aynı zamanda şarj aletine bir sonraki profili hazırlamasına izin vererek baştaki pozisyonuna döner. Merkez bölümünde freze modülü, iki kesim modülü ve isteğe bağlı olarak başlık modülü bulunur. 4 CNC millî freze modülünde parçanın tüm çevresinde neresine dönük olursa olsun çalışmasına izin veren en az 4 en fazla 6 elektrik dişli yüklenmiştir. Ana kesim modülü üç CNC millî inme hareketli Ø 600 mm'li bir bıçaktan oluşur. Tali modül üç CNC milinin yatay ekseninde ilerleme hareketi olan Ø 350 bir bıçaktan oluşur. Başlık modülü, bir freze grubu vasıtası ile iki CNC ekseninde çalışır. QUADRA L2 ayrıca indirme havzasında kesim ünitesinin otomatik çekirme aletini dahil eder. Ünite 4000 mm'ye kadar (7500 mm opsiyonel) uzunluğunda işlenmiş parçaların indirilmesi için çapraz kayış havzadan oluşur. İş ünitesi, operatörü olası tehlikelerden korumak yanı sıra başka ortamda gürültü oranını hatırı sayılır ölçüde azaltan işlem merkezi bölümü ses geçirmez bir siperlikle donatılmıştır.

Dikey kesim modülü

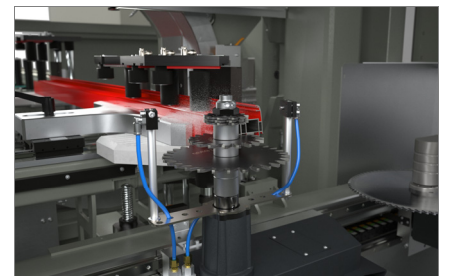
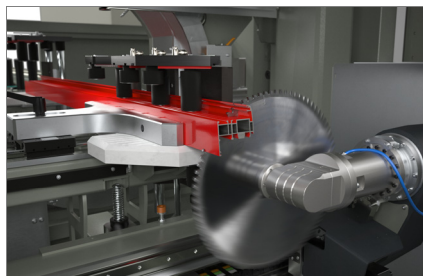
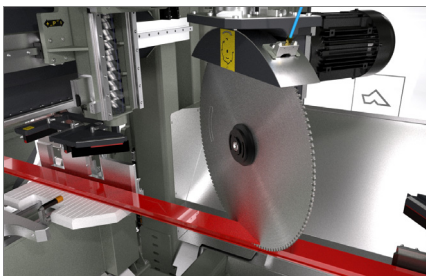
03

Yatay kesim modülü

04

Başlık grubu

05



Quadra L2

Çalışma merkezi

01

Çubuk besleme ve otomatik parça boşaltma

Yüksek düzeyde doğruluk ve hızlı, numaralı kontrol gerçekleştiren çubuk ayar sistemi. Bu sistem iki CNC millii üzerinde yatay ve dikey pozisyonun otomatik ayarlanmasıyla profili bloke edici maşa ile donatılmıştır. Elle müdahale olmadan her tür profilin vanasını garantiye almak için maşanın rotasyon milin numaralı kontrolü mevcuttur, aksi halde elle yapılır. Kayışlı yükleme ve boşaltma depoları, 7,5 m'ye kadar olan profillerin yüklenmesine ve 4,0 m'ye (isteğe bağlı 7,5 m'ye) kadar olanların boşaltılmasına imkan vermektedir. Eğer gerekliyse hem yükleme aşamasında hem de indirme aşamasında opsiyonel ters çevirme sistemi parçayı otomatik olarak 90° döndürebilir.

02

Freze ünitesi

QUADRA L2'in kalbi ve değeri döner destekli çalışma kesiminde duruyorlar, 4 mil üzerine konulabilir kontrol edilebilir 4 veya 6 çalışma ünitesinden oluşur: X, Y, Z, A (çubuk mil etrafında 360° rotasyon). Çalışma üniteleri havayla soğutulan yüksek frekanslı elektrikli dişli, ER 32 avadanlığı ve 5,6 kW in S1 kadar güçte olabilir. Her çalışma ünitesi alanın çözülme sistemiyle donatılmıştır, iş kapasitesini arttırmak için bilyeli lineer kazağı aracıdır.

03

Dikey kesim modülü

Sayısal kontrollü alçalan bıçaklı tek kafalı kesim ünitesi 600 mm bıçakla donatılmış ve geniş bir kesim sektörüne sahiptir: -48° den 245°'ye. Herhangi bir kesim açısının kontrol tamamen otomatik olup 4 CNC eksenii üzerinde hareket tarafından yönetilir. Büyük ebatlı bıçak, freze ünitesi tarafından gerçekleştirilen freze ve delme işlemlerinin ardından işi biten parçanın doğrudan profilden kesilmesine imkan vermektedir. Kesim alanının girişinde ve çıkışında bulunan CN eksenleri üzerinde motorlu iki mengene grubu, parçaların sıkıştırılmasına ve hareket ettirilmesine imkan vermektedir.

04

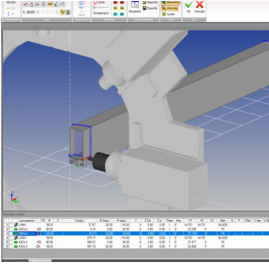
Yatay kesim modülü

Sayısal kontrollü yatay ilerlemeli tek kafalı kesim ünitesi 350 mm bıçakla donatılmış ve geniş bir kesim sektörüne sahiptir: -45° den +45°'ye. Herhangi bir kesim açısının kontrol tamamen otomatik olup 3 CNC eksenii üzerinde hareket tarafından yönetilir. Yatay ilerleme büyük ebatlı profillerin kesilmesine ve özel kesimlerin yapılmasına imkan vermektedir.

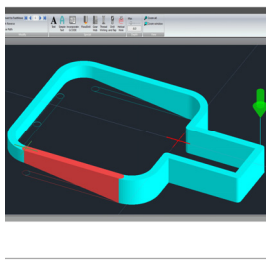
05

Başlık grubu

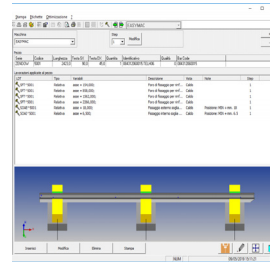
8.000 devir/dak'ya kadar değişken dönme hızı bulunan frezeler grubu ile donatılmış başlık grubu. Pnömatik idareli freze grubunu hızlı değiştirme tertibatı ile donatılmıştır. Destek kirişini paylaştığı yatay kesim ünitesi ile etkileşim halindedir. Üç adet kesim ve başlık grubu ıskartaların, isteğe bağlı olarak çelik tahlile bandı ile donatılabilen bir deliğe boşaltılmasına imkan vermektedir.



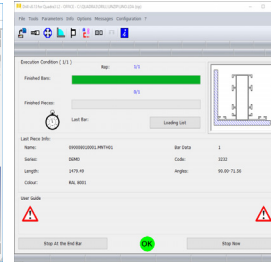
Camplus



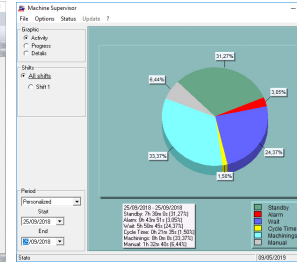
Shape



Job



Drill



Supervisor

EKSEN DEPLASMANI

Y EKSENİ (yanal) (mm)	402
Z EKSENİ (dikey) (mm)	395
A MİLİ (döner destekli)	0° + 360°
U MİLİ (çubuk yerleştirme) (mm)	9.660
H MİLİ (dikey kesim ünitesinin dikey hareketi) (mm)	627
P MİLİ (dikey kesim ünitesinin genişlik hareketi) (mm)	880
ZG MİLİ (yatay kesim ünitesinin dikey hareketi) (mm)	190
YL MİLİ (yatay kesim ünitesinin yanal hareketi) (mm)	1300
YF MİLİ (başlık ünitesinin yanal hareketi) (mm)	1300
B MİLİ (çekirme aleti) (mm)	790

FREZE ÜNİTESİ

Destek üzerinde elektrikli dişli rotasyon ünitesi	0 + 360°
Hava soğutmalı elektrikli dişli	4
Çalışma ünitesinin maksimum sayısı	6
Bilyeli lineer kazağı aracılığıyla kayan elektrikli dişlilerin çalışma alanından çıkışı	○
S1 Maksimum hızı (kW)	5,6
Maksimum hız (devir/dak.)	24.000
Alet bağlantısı	ER 32

KESİM ÜNİTESİ

Dikey kesim ünitesi widia bıçak çapı (mm)	600
Dikey kesim ünitesi kesim açıları (mm)	-48° ÷ 245°
Dikey kesim ünitesi trifaze bıçak motor gücü (kW)	3
Yatay kesim ünitesi widia bıçak çapı (mm)	350
Yatay kesim ünitesi kesim açıları (mm)	-45° ÷ +45°
Dikey kesim ünitesi senkron bıçak motor gücü (kW)	0,85
Otomatik mıcır aspiratörünün start için ayarlama (mm)	•

FREZE ÜNİTESİ

Freze grubu azami boyutları: çap x yükseklik (mm)	200 x 130
Maksimum dönme hızı (devir/dak.)	8.000
Freze taşıma aksamı çapı (mm)	27 - 32

FONKSİYONELLİK

Bütün profilden direkt olarak parçanın frezesi, kesimi ve başlığı	•
---	---