

Detalhe de tope ajustável 01



Escala graduada 02

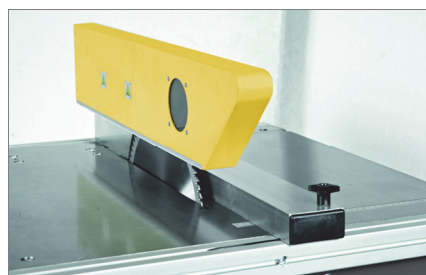
Rifila

Refiladeira monocabeça



Refiladeira monocabeça, com saída da lâmina de corte ascendente, para perfis extrudados e chapas planas de alumínio. A estrutura particularmente robusta permite obter um corte bem definido e preciso que torna perfeitamente paralelas as faces dos perfis. Além disso, está predisposta para ser equipada com bancadas de rolos de apoio que ampliam a sua versatilidade. A proteção da lâmina de corte foi concebida e realizada para executar usinagens nas melhores condições de segurança.

Área de corte 03



As imagens são apresentadas somente para fins ilustrativos

Rifila

Refiladeira monocabeça

01

Detalhe do tope ajustável

Referindo-se à linha central da lâmina de corte, permite definir rapidamente a área a usinar.

02

Escala graduada

Permite fixar, em modo mecânico, a altura da lâmina de corte a respeito do plano de apoio horizontal, em relação à espessura do material a seccionar.

03

Área de corte

O robusto e amplo plano de apoio horizontal de ferro fundido constitui a área de usinagem, a qual é caracterizada por uma relevante superfície de apoio que permite a usinagem quer de perfis quer de chapas planas de alumínio.

LÂMINA DE CORTE	
De Wídia - diâmetro (mm)	350
AVANÇAMENTO DA LÂMINA DE CORTE	
Altura máxima de refil (mm)	120
PROTEÇÃO DA ÁREA DE CORTE	
Local com regulação manual	
SISTEMA DE LUBRIFICAÇÃO	
Sistema de lubrificação por microneblina de água com emulsão de óleo	
MOTOR	
Trifásico autofreante, tempo de intervenção de 10 segundos (kW)	1,5