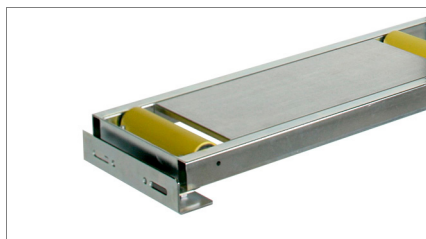
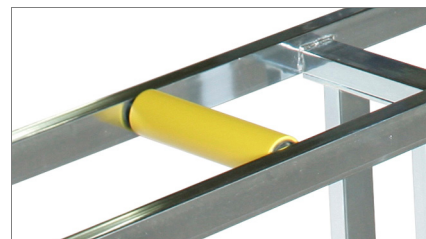


**Base de rodillos de carga**  
Base de rodillos



Vista lateral

01

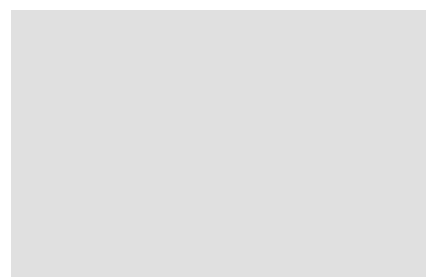
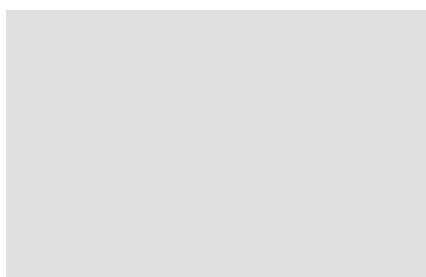
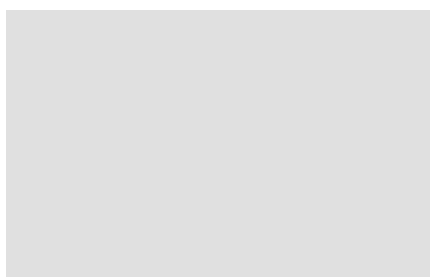


Rodillo

02



Estructura tubular de acero con patas ajustables. Con rodillos de 240 mm, el largo de la base de rodillos es de 3500 mm; con rodillos de 440 mm, el largo de la base de rodillos es de 4000 mm.



# Base de rodillos de carga

---

Base de rodillos

---

## 01

### Vista lateral

---

A través de un adecuado estribo en acero, se acopla mecánicamente a la máquina de corte, en forma precisa y rígida.

## 02

### Rodillo

---

Unos rodillos en acero, recubiertos con PVC, de 240/440 mm hacen correr el perfil en forma eficaz evitando daños superficiales.