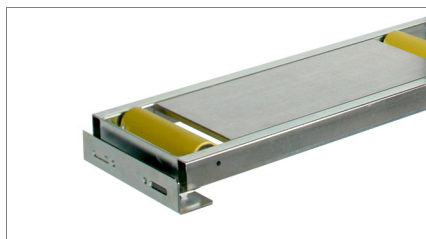

**emmegi**

pt #2

Aluminium  
 Steel  
 PVC



Vista lateral

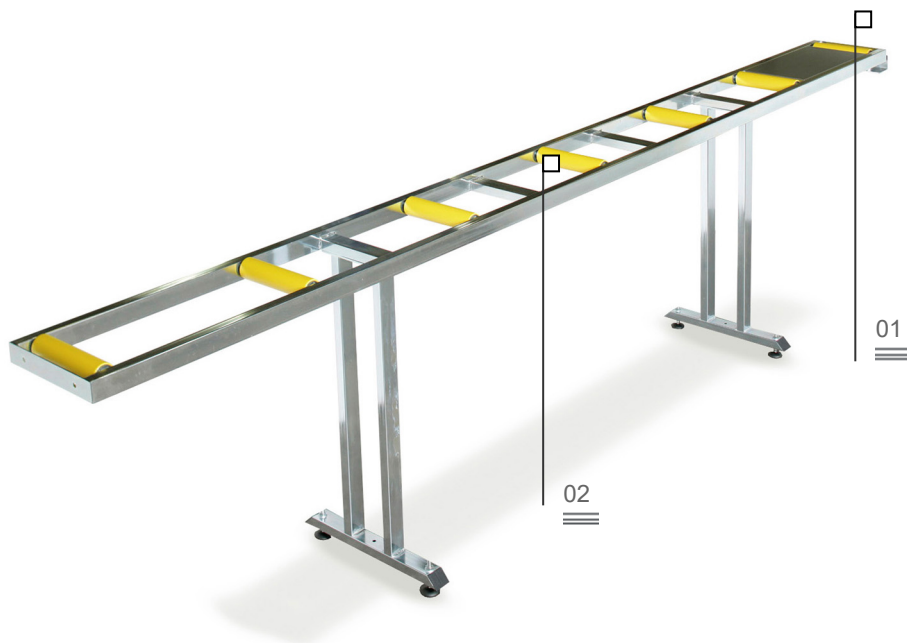
01



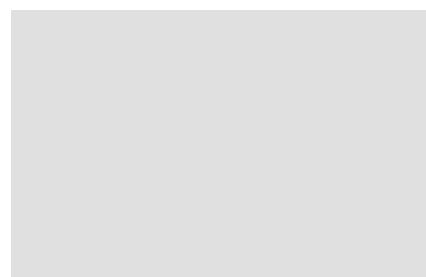
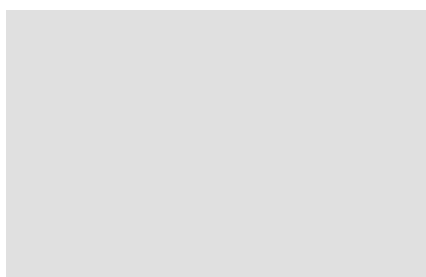
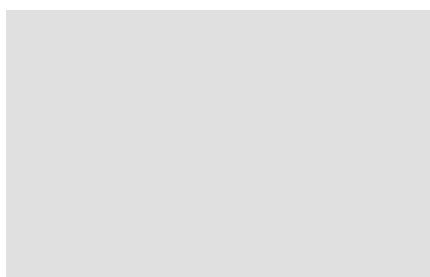
Rolo

02

**Bancada de rolos de carga**  
Bancada de rolos



Estrutura em tubular de aço com pés ajustáveis: com rolos de 240 mm., o comprimento da bancada de rolos é de 3.500 mm.; com rolos de 440 mm., o comprimento da bancada de rolos é de 4.000 mm.



# Bancada de rolos de carga

---

Bancada de rolos

---

## 01

### Vista lateral

---

Através do expresso estribo de aço, é realizado o acoplamento mecânico à máquina de corte, em modo preciso e rígido.

## 02

### Rolo

---

Rolos de aço revestidos com PVC de 240/440 mm. que permitem o deslizamento do perfil em modo eficaz, evitando danificações superficiais.