



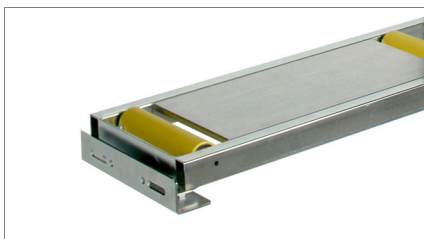
emmegi

Aluminium

Steel

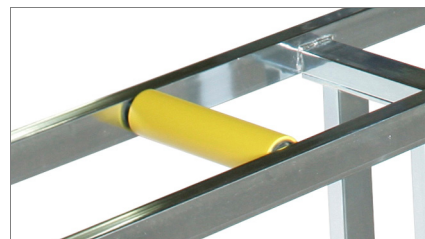
Pvc

sv #2



Sidvy

01



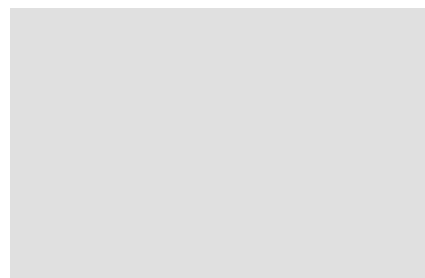
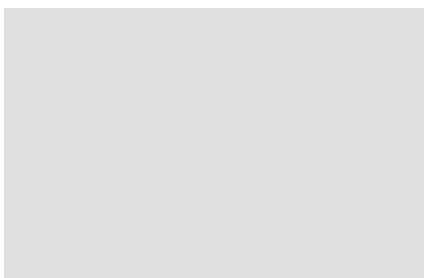
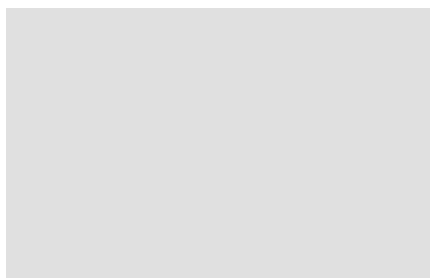
Rulle

02

## Rullbana för laddning Rullbana



Struktur i stålrör med justerbara benstöd: med rullar på 240 mm är rullbanans längd 3500 mm, med rullar på 440 mm är rullbanans längd 4000 mm.



Bilderna syftar endast till att illustrera maskinen

# Rullbana för laddning

---

Rullbana

---

## 01 Sidvy

Genom den särskilda hållaren i stål utförs den mekaniska kopplingen till kapmaskinen på ett noggrant och stabilt sätt.

## 02 Rulle

PVC-överdragna rullar i stål på 240/440 mm som möjliggör glidningen av profilens på ett effektivt sätt och hindrar skador på ytorna.