



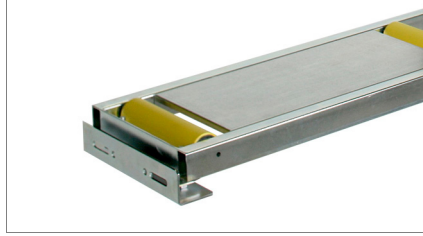
emmeği

Aluminium

Steel

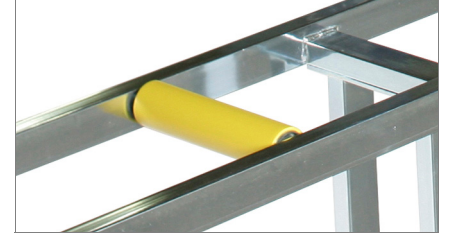
Pvc

tr #2



Yan görüntü

01



Rulo

02

## Rulliera di carico

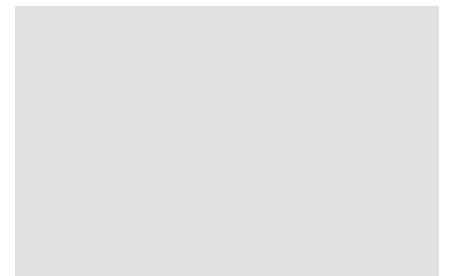
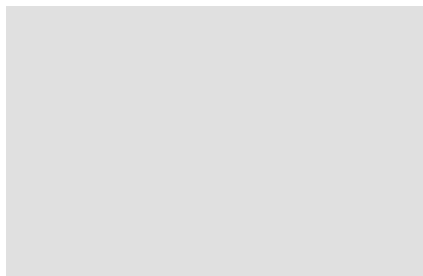
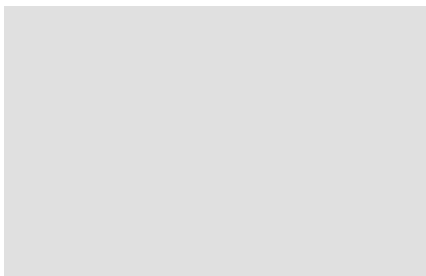
Rulolu



01

02

Ayakları ayarlanabilecek bir şekilde ve çelik borulardan imal edilmiştir: rulolar 240 mm çapında olup, rulolu taşıyıcının uzunluğu 3500 mm'dir. 440 mm çaplı rulolarla rulolu taşıyıcının uzunluğu 4000 mm'dir.



Fotoğraflar sadece örnek amaçlıdır

# Rulolu yükleyici

Rulolu

## 01

### Yan görüntü

Çok net ve sağlam bir şekilde, mekanik bir bağlantı ve çelikten yapılmış kendine has bir kenetleyici ile kesme makinesine rulolu yükleyicinin bağlantısı yapılır.

## 02

### Rulo

240/440 mm kalınlığında PVC ile kaplı çelik rulolar, profillerin yüzeysel darbeler almayacak ve verimli bir şekilde üstlerinden geçmelerini sağlarlar.