



emmeği

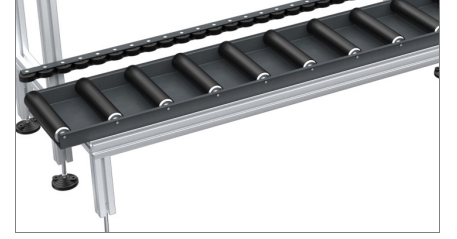
A
Aluminium
S
Steel
P
Pvc

tr #2



Ayarlanabilir ayaklar

01



Rulolu bant

02

V-Link

Doğramaların transferi için rulolu bant



Çok ağır olsalar dahi doğrama ve pervazların birleştirildikleri değişik ortamlara çok büyük kolaylıkla taşınması için rulolu bant.

Çizilmez yüzeyli rulolu bant

03



Resimler sadece örnek amaçlıdır

V-Link

Doğramaların transferi için rulolu bant

01

Ayarlanabilir ayaklar

Yükseklikleri ayarlanabilen ayaklar sayesinde çalışma masasının yüksekliği net olarak istenilen ölçüye ayarlanabilmekte ve 85° dereceden 90° dereceye geçişebilen bir köşe elde etmemizi sağlar. Ayrıca tabana sahip oldukları delikler kanalı ile fikslenirler.

02

Rulolu bant

Temelde bir rulolu bant olup, tabandan 320 den 360 mm'ye kadar yüksekliği ayarlanabilmektedir. Doğramanın yük ağırlığını taşır ve aynı zamanda da kolay taşımalarını ve hareketi etmesinde garanti eder.

03

Çizilmez yüzeyli rulolu bant

Beş pim üzerine monte edilmiş rulolu bant pistleri, yatık destekliyiye karşı olarak doğramalara destek sağlayıp çok ağır olsalar dahi son derece emniyeti bir şekilde doğramaların hareket ettirilmesini sağlarlar.

ÖZELLİKLER

Rulolu bantın yüksekliği (mm)	320 ÷ 360
Yumuşak PVC ile kaplı yüzeyler	•
Rulolu bantın ayarlanabilir yataylık açısı (°)	85 ÷ 90
Yükleme kapasitesi (kg)	200
Uzunluk (mm)	3.000
Yükseklik (mm)	2.165 ÷ 3.015
Genişlik (mm)	870
Ağırlık (kg)	100

2021/01/01

www.emmegi.com

Resimler sadece örnek amaçlıdır