

**WT 450**  
Chariot

Roulettes pivotantes 01

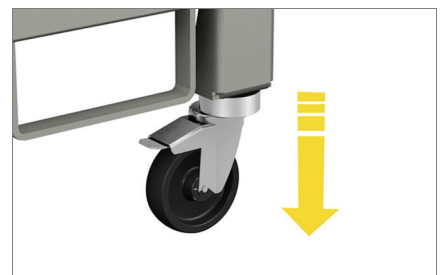
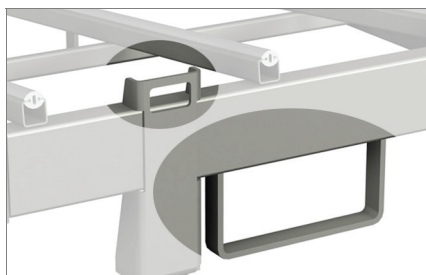
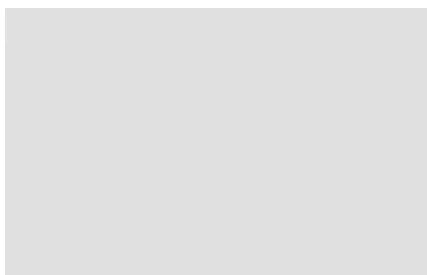
Surface en PVC souple antidérapant 02



La mise au point d'un flux correct des matériels, qu'il s'agisse de produits semi-finis, de composants en cours de montage ou de produits finis, revêt une importance primordiale dans le processus de rationalisation et d'optimisation du cycle de production. La ligne Logistique d'Emmegi offre aux entreprises une réponse concrète à toutes les exigences de stockage, de manutention et d'assemblage. WT 450 est un chariot de fin de ligne qui permet, en utilisant un seul appareil, le stockage en atelier et le transport sur chantier des menuiseries finies.

Pré-équipement pour levage 03

Pré-équipement pour transport 04



# WT 450

## Chariot

### 01 Roulettes pivotantes

Les 4 roulettes pivotantes, dont 2 avec frein, du chariot assurent un niveau de mobilité élevé et facilitent la manutention de l'objet. Le blocage des unités de frein permet de les fixer en position à proximité des différentes zones d'usinage.

### 02 Surface en PVC souple antidérapant

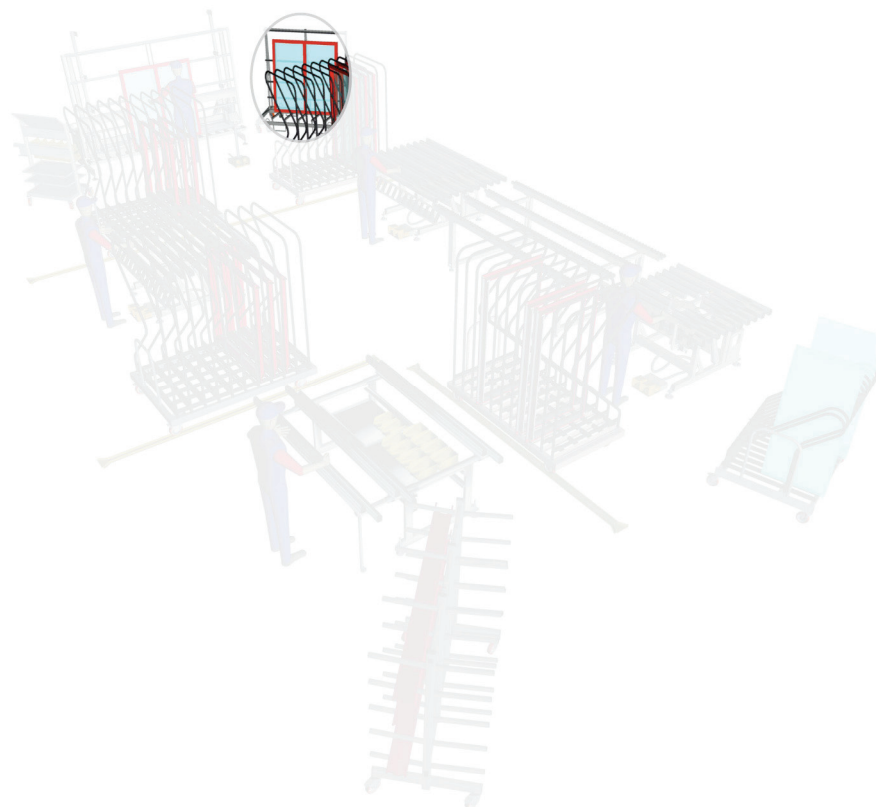
Les surfaces de contact sont recouvertes de PVC antidérapant qui garantit un appui sûr lors du positionnement de la menuiserie.

### 03 Pré-équipement pour levage

Facilite le levage au moyen d'un chariot élévateur en raison de la présence d'un logement pour l'introduction des fourches. Il possède également des crochets pour pouvoir être hissé à l'aide d'une grue.

### 04 Pré-équipement pour transport

Possibilité d'ôter rapidement et avec une extrême facilité les roues pivotantes à frein de façon à ce que le chariot repose sur ses pieds en caoutchouc et soit solidement ancré durant le transport autoroutier



#### CARACTERISTIQUES TECHNIQUES

Crochets de levage et de suspension

Plateau de la structure modulaire (mm)

970 x 1730

Hauteur de la structure modulaire (mm)

1805

Roues amovibles pour transport autoroutier

Surfaces de contact recouvertes de PVC souple antidérapant

4 roulettes pivotantes dont 2 avec frein (mm)

ø 125