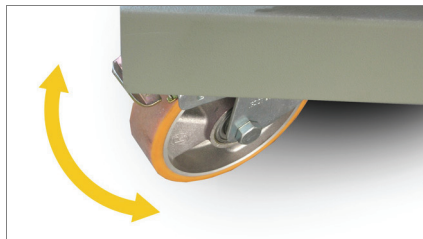


WT 450
Carrello



Ruote piroettanti 01



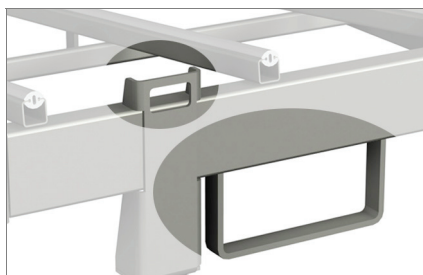
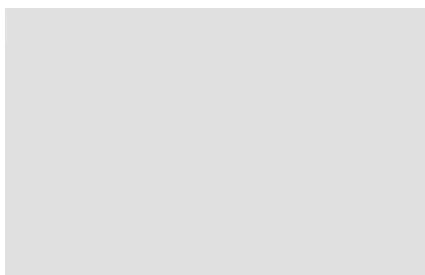
Piano in PVC antiscivolo 02



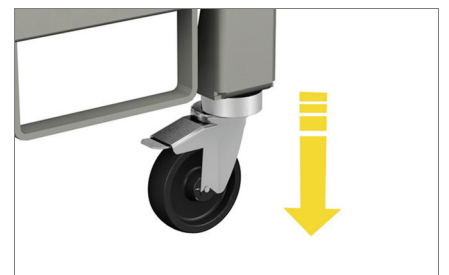
Nella razionalizzazione e ottimizzazione del ciclo produttivo svolge un ruolo importante la progettazione di un corretto flusso dei materiali, siano essi semilavorati, particolari in fase di montaggio o prodotti finiti. La linea Logistica di Emmegi offre alle aziende una concreta risposta a tutte le esigenze di stoccaggio, movimentazione e assemblaggio.

WT 450 è un carrello di fine linea, consente, utilizzando un solo strumento, lo stoccaggio in officina e il trasporto in cantiere dei serramenti finiti.

Predisposizione sollevamento 03



Predisposizione trasporto 04



WT 450

Carrello

01 Ruote piroettanti

Dotato di 4 ruote piroettanti di cui 2 con freno, assicurano un elevato grado di mobilità e facilità di movimentazione dell'oggetto. Il bloccaggio delle unità di frenatura consente di fissarne la posizione in prossimità delle diverse aree di lavoro.

02 Piano in PVC antiscivolo

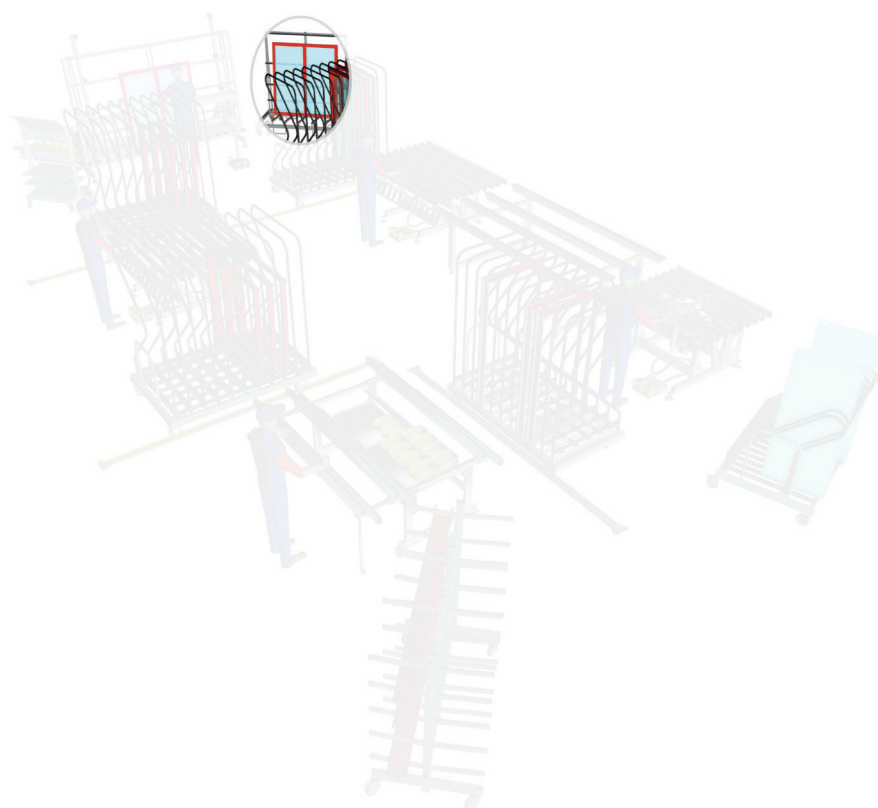
Le superfici di lavoro sono ricoperte in PVC morbido antiscivolo che garantisce un sicuro appoggio nel posizionamento del serramento.

03 Predisposizione sollevamento

Consente di essere sollevato agevolmente mediante carrello elevatore in quanto dotato di alloggiamento per le forche. Dispone inoltre di agganci che assicurano il sollevamento mediante gru.

04 Predisposizione trasporto

Con estrema facilità ed in maniera rapida è possibile rimuovere le ruote piroettanti con freno, così da poter appoggiare il carrello sui propri pedini in gomma, per garantire il sicuro trasporto su camion



CARATTERISTICHE TECNICHE

Ganci di sollevamento e di sospensione

Base struttura modulare (mm)

970 x 1730

Altezza struttura modulare (mm)

1805

Ruote rimovibili per autotrasporto

Superfici di appoggio ricoperte da PVC morbido antiscivolo

4 ruote girevoli, di cui 2 con bloccaggio (mm)

ø 125