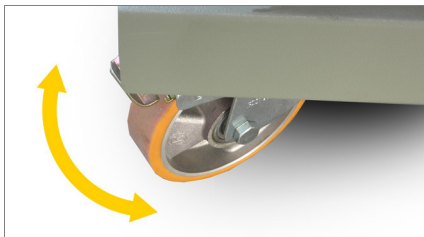


## WT 450

Телега для транспортировки рам



Поворотные колеса 01



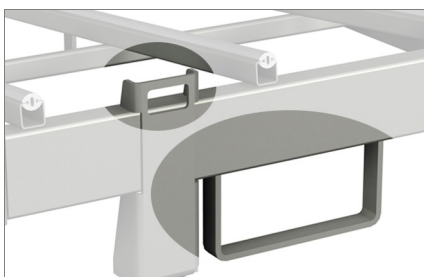
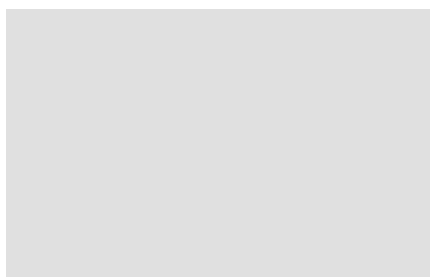
Рабочая поверхность из ПВХ 02



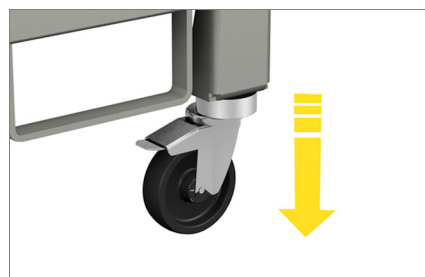
В процессе рационализации и оптимизации производственного внутрицеховой логистики – полуфабрикатов, деталей на фазе сборки и конечных продуктов. Ассортимент логистики Emmegi предлагает предприятиям конкретные решения по всем проблемам складирования, передвижения и сборки.

WT 450 – это телега, предназначенная для использования в конце производственной линии. Позволяет с ее помощью производить как складирование готовых изделий в цехе, так и их транспортировку на производственный участок в кабине грузовика.

Возможность подъемных операций 03



Пригодность для транспортировки 04



# WT 450

## Телега для транспортировки рам

### 01

#### Поворотные колеса

Оборудована 4 поворотными колесами с тормозом, обеспечивающими высокую степень подвижности и простоту перемещения предметов. Блокировка тормозного устройства позволяет фиксировать положение вблизи различных рабочих участков.

### 02

#### Рабочая поверхность из ПВХ

Рабочие поверхности покрыты мягким нескользящим ПВХ, что гарантирует надежное сохранение при установке рам в заданное положение.

### 03

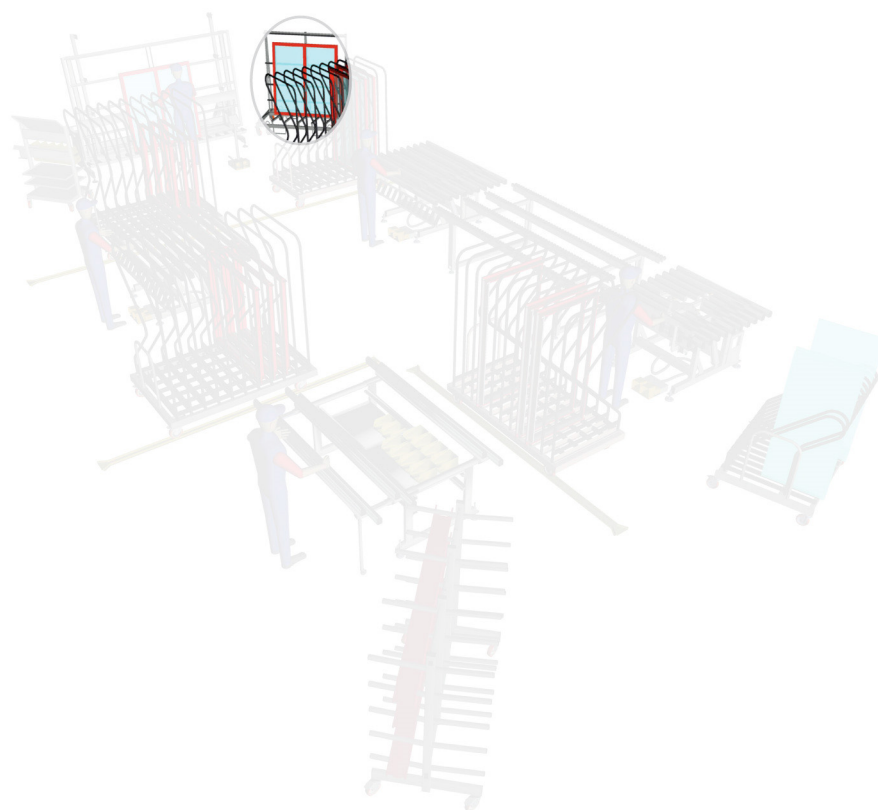
#### Возможность подъемных операций

Данную телегу можно легко поднять автопогрузчиком, так как в ней предусмотрены отсеки для вилок. Имеются также петли для подъема краном.

### 04

#### Пригодность для транспортировки

Поворотные колеса с тормозом можно очень просто и быстро снять, с тем чтобы поставить телегу на собственные ножки, отделанные резиной и обеспечить ее безопасную перевозку на грузовике.



#### ТЕХНИЧЕСКИЕ ХАРАКТЕРИСТИКИ

Крюки для подъема и удержания в подвешенном положении

Основание с модульной конструкцией, мм

970 x 1730

Высота модульной конструкции, мм

1805

Съемные колеса для перевозки автотранспортом

Опорные поверхности, покрытые мягким нескользящим ПВХ

4 вращающихся колеса, 2 из которых оборудованы механизмом блокировки, мм

ø 125