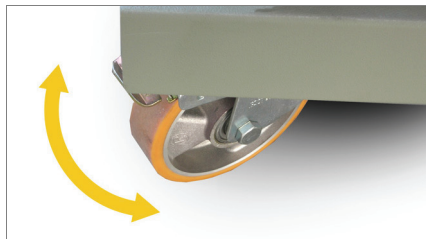


WT 450
Vagn



Svängbara hjul 01

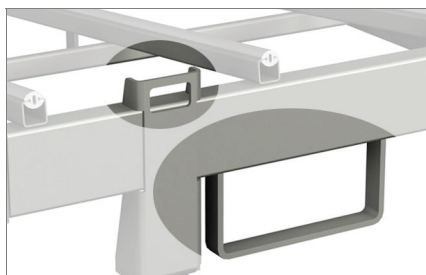
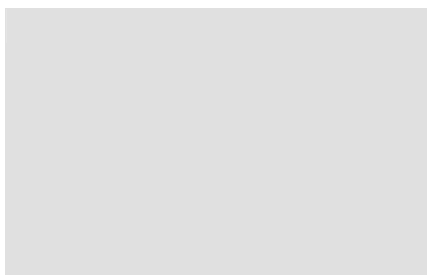


Uppläggningsyta med PVC -skydd 02

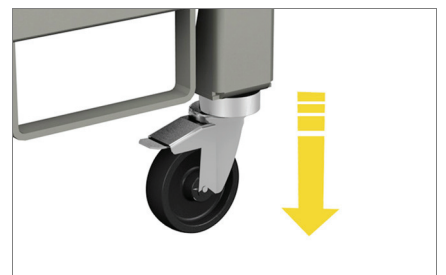


Vid rationaliseringen och optimeringen av produktionscykeln har utformningen av ett korrekt materialflöde en betydande roll, både om dessa är halvfabrikat, detaljer i monteringskedje eller färdiga produkter. Emmegis logistiklinje erbjuder företagen ett konkret svar på alla krav beträffande magasinering, hantering och montering. WT 450 är en vagn för linjeslutet som, med ett enda redskap, möjliggör lagringen i verkstaden och transporten på byggplatsen av färdiga fönster och dörrar.

Förberedd för lyftning 03



Förberedd för transport 04



WT 450

Vagn

01

Svängbara hjul

Vagnen är försedd med 4 st. svängbara hjul, varav 2 st. med broms, som garanterar en stor förflyttningskapacitet och enkelhet vid hanteringen av enheterna. Inkopplingen av bromsenheterna ger möjlighet att låsa vagnens läge i närheten av de olika arbetsområdena.

02

Uppläggningsyta med PVC –skydd

Arbetsytorna är försedda med gummibeläggningar i PVC som garanterar ett säkert stöd vid positioneringen av ramen.

03

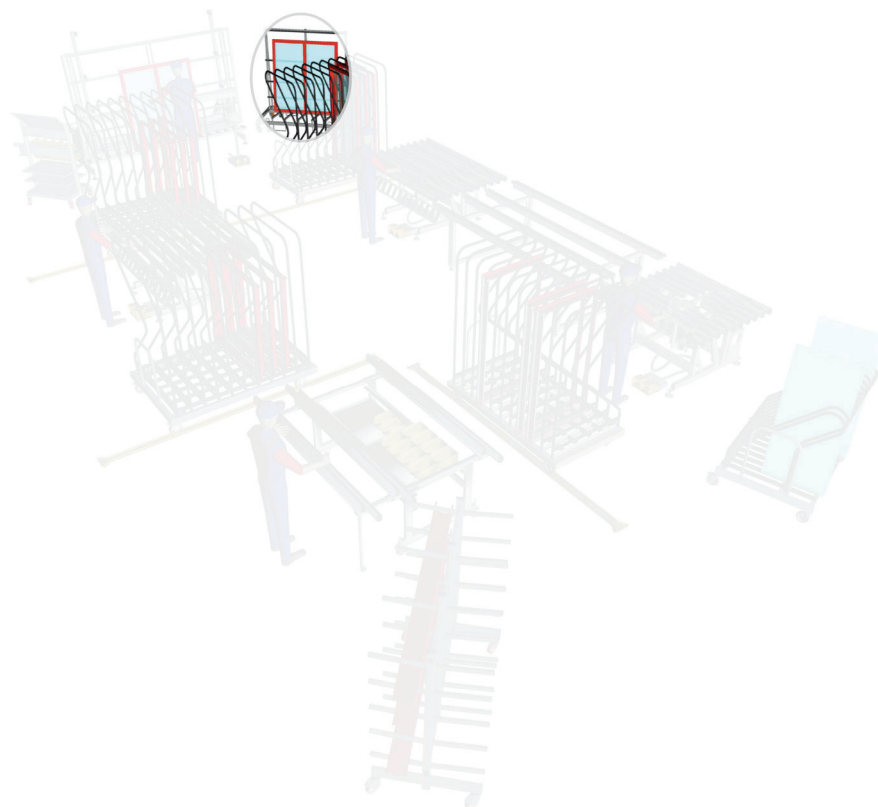
Förberedd för lyftning

Vagnen kan lyftas på ett enkelt sätt med hjälp av en gaffeltruck eftersom den är försedd med plats för gafflarna. Den är dessutom försedd med hakar som garanterar lyftning med hjälp av lyftkran.

04

Förberedd för transport

De svängbara hjulen med broms kan tas bort på ett mycket enkelt och snabbt sätt, så att vagnen kan placeras på sina benstöd i gummi och garantera en säker transport på lastbil



TEKNISKA DATA

Lyft- och bärhakar

Bas modulstruktur (mm)

970 x 1730

Höjd modulstruktur (mm)

1805

Avtagbara hjul för transport på lastbil

anläggningsytor belagda med mjuk PVC-skydd

4 st. svängbara hjul varav 2 st. med låsning (mm)

ø 125