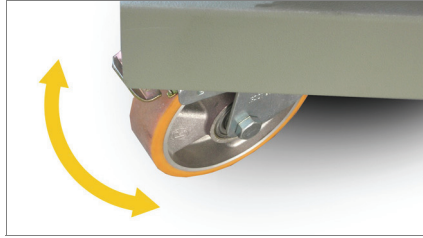
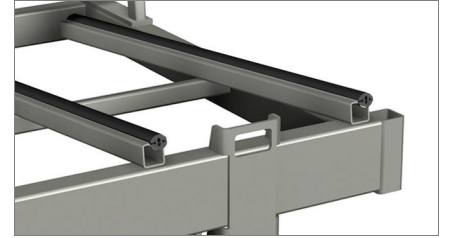


## WT 450 Araba



Eksenli etrafında dönen  
tekerlekler 01



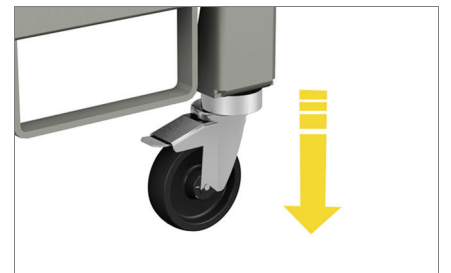
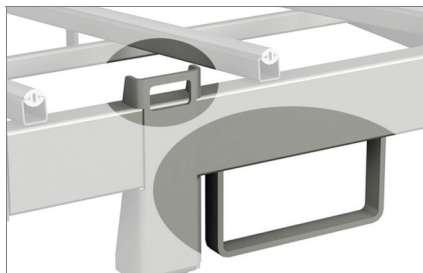
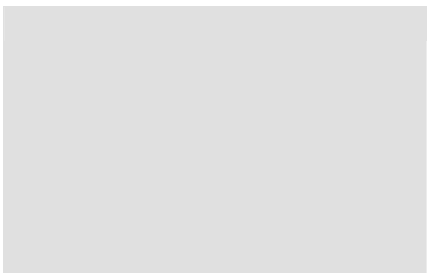
Kayma önleyici PVC  
tezgah 02



Üretim devresinin rasyonel ve mükemmel hale getirilmesinde, gerek montaj safhasında yarı işlenmiş, gerek bitmiş ürün olsun malzemenin düzgün bir şekilde akımının tasarımının rolü son derece önemlidir. Emmegi'nin lojistik hattı firmaların tüm depolama, hareket ve montaj gereksinimlerine somut bir yanıt vermektedir. WT 450 hat sonunda, bir tek alet kullanarak bitmiş doğramaların atölyede istiflenmesi ve şantiyeye taşınmasında kullanılan bir arabadır.

Kaldırmaya elverişlilik 03

Taşımaya elverişlilik 04



# WT 450

Araba

## 01

### Ekseni etrafında dönen tekerlekler

2 adedi frenli olmak üzere 4 adet ekseni etrafında dönen tekerleklerle donatılmış, yüksek düzeyde hareket kabiliyeti ve kolaylık sağlar. Fren ünitesinin blokajı pozisyonunun değişik çalışma alanlarının yakınlarında sabitlenmesini mümkün kılar.

## 02

### Kayma önleyici PVC tezgah

Çalışma alanları kaygan olmayan yumuşak PVC ile kaplı olup, camların pozisyonlanması esnasında emniyetli bir destek sağlamayı garanti eder.

## 03

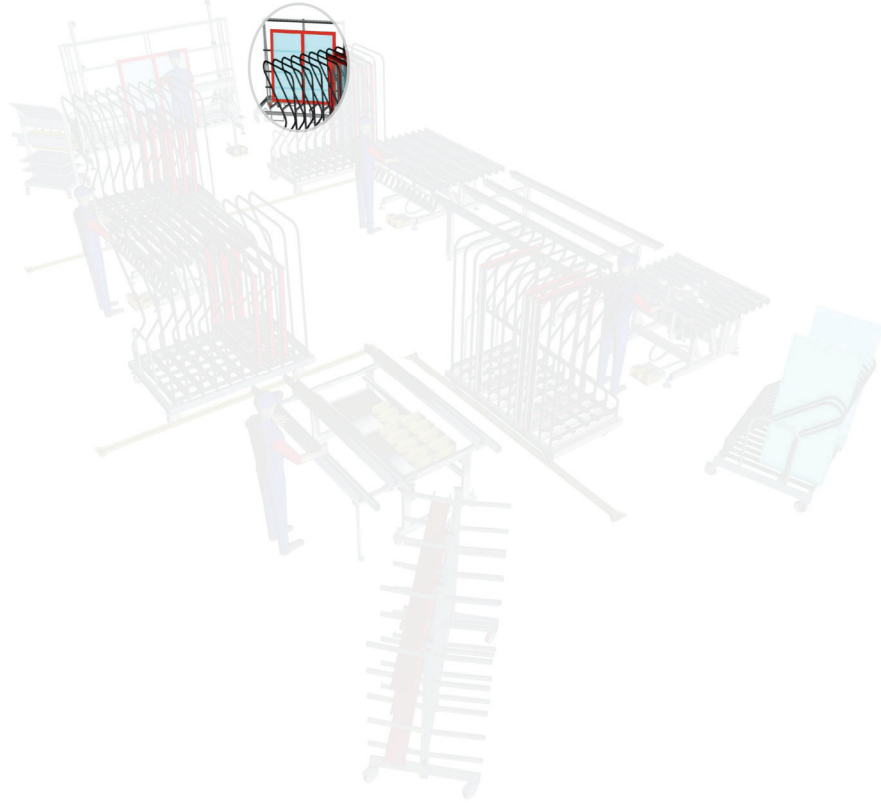
### Kaldırmaya elverişlilik

Çatallar için bölmelerle donatılmış olduğu için yük kaldırıcı ile rahatlıkla kaldırmaya olanak sağlar. Ayrıca vinç ile kaldırılmayı garanti eden kancalara da sahiptir.

## 04

### Taşımaya elverişlilik

Kamyon üzerinde güvenli bir şekilde nakledilmesini sağlamak için ekseni etrafında dönen tekerlekleri son derece kolaylıkla ve hızlı bir şekilde çıkarmak ve arabayı kendi lastik ayakları üzerine dayamak mümkündür.



#### TEKNİK ÖZELLİKLER

Kaldırma ve askıya alma kancaları

Modüler gövde tabanı (mm)

970 x 1730

Modüler gövde yüksekliği (mm)

1805

Araç üzerinde taşınmayı sağlamak için çıkartılabilir tekerlekler

Yumuşak ve kayma önleyici PVC ile kaplı temas yüzeyleri

Yerini değiştirmek için kol

ø 125

2 si frenli 4 adet döner tekerlek (mm)