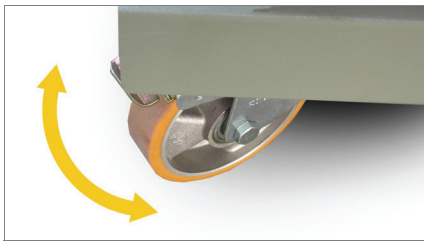
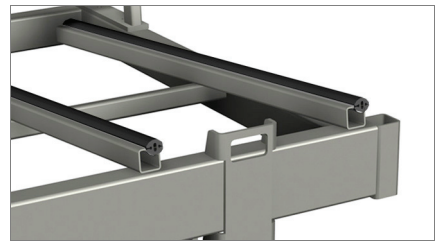


**WT 450**  
推车



自身旋转轮子 01



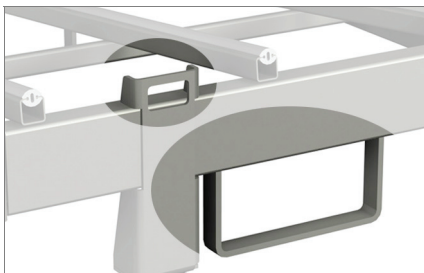
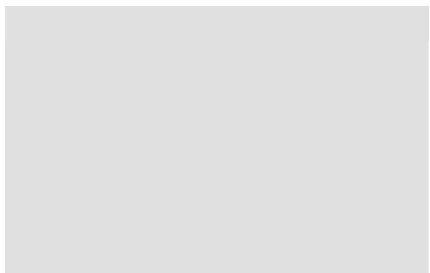
PVC 防滑台面 02



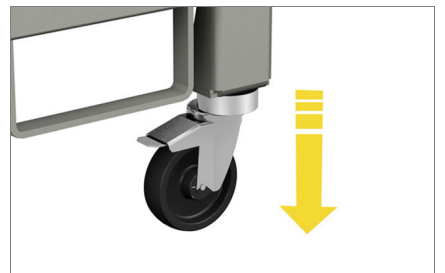
在生产工艺的合理化和优化过程中，物流设备特别关键，包括半成品，要安装的零部件或成品的物流工作。Emmegi 的“后勤”系列能够积极地满足客户对存储，运输和安装的要求。

WT 450 是生产线后用的，同时起两个作用，就是把门窗存储于车间或运输到工地。

提升预备 03



运输预备 04



# WT 450

推车

## 01 自身旋转轮子

4 自身旋转轮子（其中 2 个带有制动装置），能够确保产品的方便移动。通过制动装置的锁止，小车可以停于不同工作区。

## 02 PVC 防滑台面

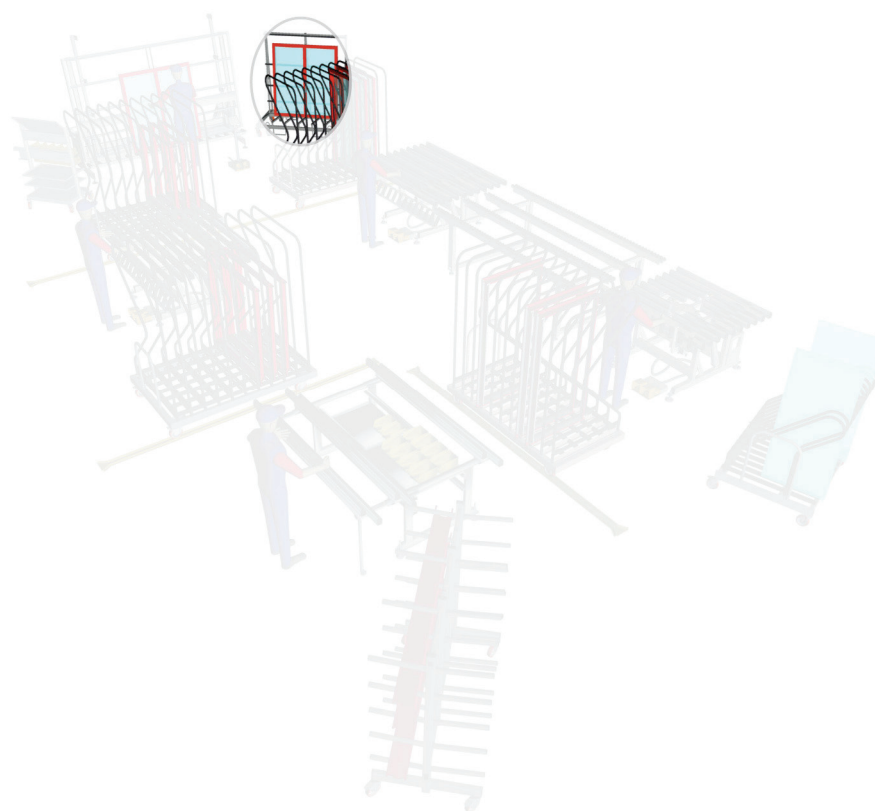
工作台面由防滑 PVC 包起来，确保门窗的准确而结实的定位。

## 03 提升预备

用叉插槽，铲车可以提升搬运小车。另外，用吊钩，吊车可以吊起来。

## 04 运输预备

带制动装置的自身旋转轮子可以简单地搬运，这样小车可以支撑于橡胶小脚以便确保安全的汽车运输。



### 技术参数

提升和悬挂吊钩

组合结构的宽度(mm)

970 x 1730

组合结构的高度(mm)

1805

搬运用的可拿掉的轮子

PVC 包的工作台

4 个旋转轮子,其中 2 个有固定装置

ø 125