



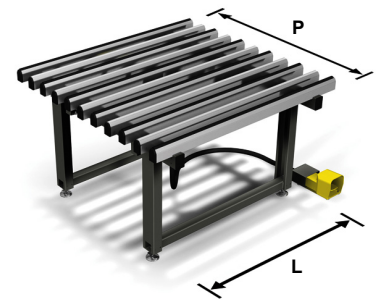
**Fit**  
Banco de ensamblaje

Patas ajustables 01

Plano en PVC blando antideslizante 02

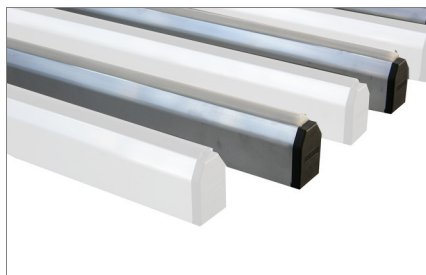
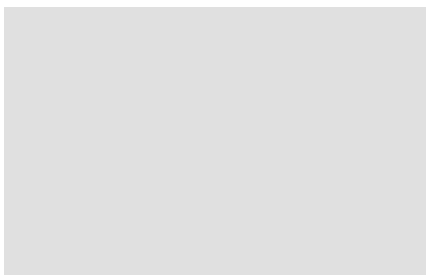


Banco de montaje de hojas y marcos. Banco horizontal con dos planos de apoyo, accionados neumáticamente, que se alternan: un plano de apoyo de PVC blando (para la fase de montaje) y un plano de apoyo de PVC rígido antifricción (para el desplazamiento). El banco puede regularse en altura (de 895 a 965 mm) y las patas poseen unos agujeros para su fijación al suelo.



Plano de apoyo en PVC rígido antifricción 03

Cambio neumático del plano 04



# Fit

## Banco de ensamble

### 01 Patas ajustables

Unas patas, ajustables en altura, permiten posicionar el plano de apoyo a la altura deseada alineándolo perfectamente con los otros productos de la Línea Dinámica. Además, pueden fijarse al suelo a través de unos adecuados agujeros.

### 02 Plano en PVC blando antideslizante

Las superficies de apoyo se recubren con goma antideslizante en PVC que garantiza un posicionamiento seguro del marco.

### 03 Plano de apoyo en PVC rígido antifricción

El plano de apoyo en PVC rígido antifricción hace deslizar el marco facilitando su desplazamiento.

### 04 Cambio neumático del plano

Un sistema de cilindros neumáticos hace subir el plano de apoyo en polietileno respecto al plano en PVC, actuando el cambio neumático.

#### CARACTERÍSTICAS TÉCNICAS

Largo variable según el modelo (mm)	1400 - 2000 - 2500 - 3000
Profundidad (mm)	1400 - 1600
Carga máx (Kg)	240
Altura del plano de apoyo (mm)	895 + 965
Consumo aire (NI/ciclo)	0,5

2021/01/01

[www.tekna.it](http://www.tekna.it)