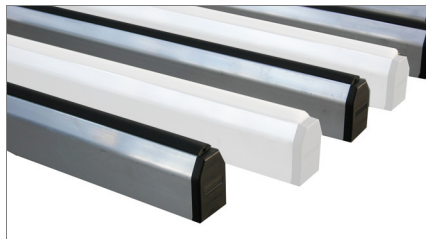




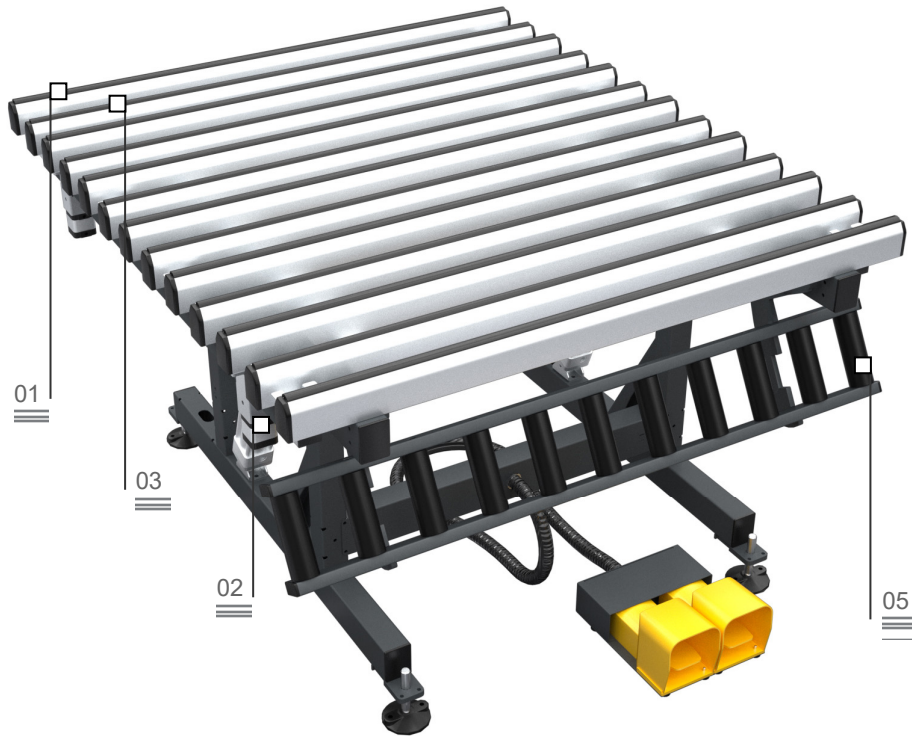
Fit T Montagetisch



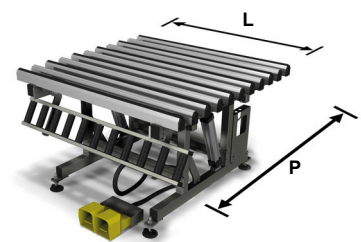
Auflageflächen aus rutschfestem Weich-PVC 01



Kippbare Arbeitsfläche 02



Montagetisch für alle Montagearbeiten von Flügeln und Rahmen. Arbeitstisch schwenkbar von 0° (waagrecht) bis 85°. Pneumatischer Wechsel zwischen einer Ablageplatte aus weichem PVC (für die Bearbeitungsphase) und einer Ablageplatte aus kratzfesten hartem PVC (für die Handlingphase). Rollenbahn manuell kippbar und unabhängig von der Arbeitsplatte höhenverstellbar (170 mm bis 460 mm). Arbeitsplatte höhenverstellbar von 895 mm bis 965 mm. Füße mit Löchern zu Verankerung am Boden.



Auflageflächen aus reibungsarmem Hart-PVC 03



Pneumatischer Wechsel der Auflagefläche 04



Materialrollenbahn 05



Die Abbildungen dienen nur zur Veranschaulichung

Fit T

Montagetisch

01

Auflageflächen aus rutschfestem Weich-PVC

Die Arbeitsflächen weisen einen rutschfesten Überzug aus weichem PVC auf, der die sichere Auflage bei der Positionierung des Rahmens garantiert.

02

Kippbare Arbeitsfläche

Die Arbeitsfläche ist vollkommen pneumatisch kippbar. Über Fußpedalschaltung kann die Arbeitsfläche von 0° horizontal bis 85° verstellt werden.

03

Auflageflächen aus reibungsaarmem Hart-PVC

Die Auflagefläche aus reibungsaarmem Hart-PVC gewährleistet hohe Gleitfähigkeit des Rahmens und einfaches Handling.

04

Pneumatischer Wechsel der Auflagefläche

Ein System aus pneumatischen Zylindern bewirkt den pneumatischen Wechsel und sorgt dafür, dass die Auflagefläche aus Hart-PVC höher als die aus weichem PVC steigt.

05

Materialrollenbahn

Eine kippbare Rollenbahn mit manueller Beförderung auf 2 vorgegebenen Positionen mit automatischer Klemmung ermöglicht den horizontalen Transport des Rahmens dank auf einem Schaft montierter Rollen, die hohe Gleitfähigkeit und einfaches Handling gewährleisten.

TECHNISCHE DATEN

Länge (je nach Modell) (mm)	1400 - 2000
Tiefe (mm)	1400 - 1600
Gewicht (kg)	135
Max. Tragfähigkeit (kg)	120
Luftverbrauch/Zyklus (NI)	25
Höhe der Arbeitsfläche (mm)	895 + 965
Höhe der Rollenbahn (mm)	170 + 460