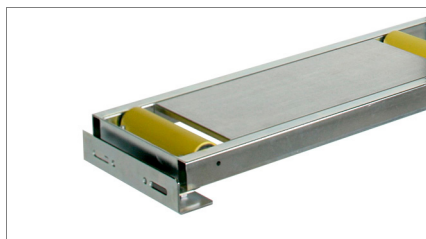




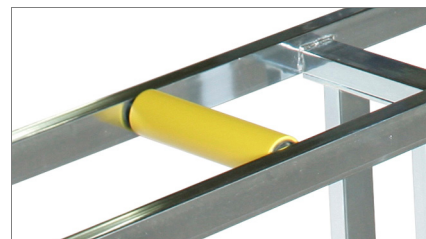
Chemin d'amenage

Table à rouleaux



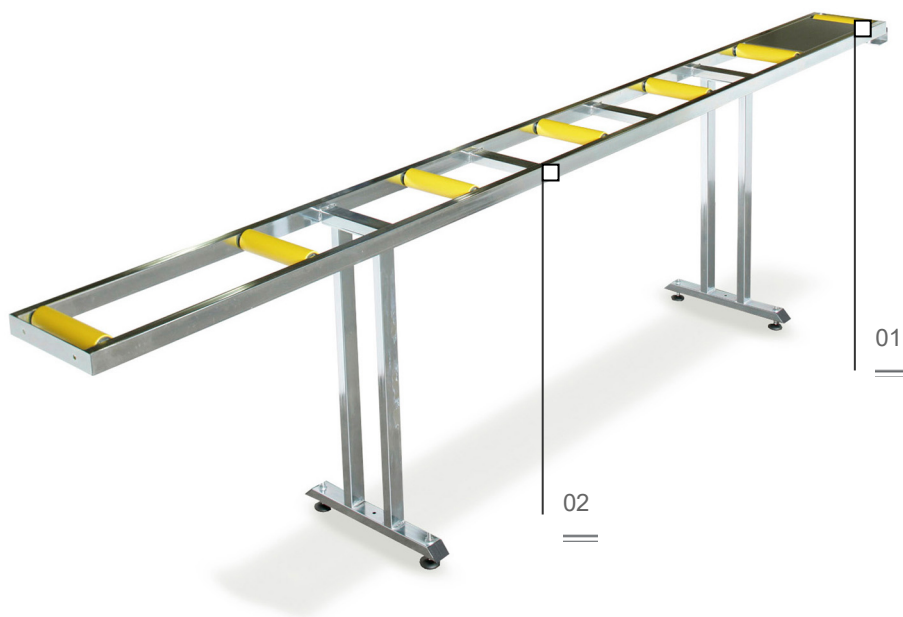
Vue latérale

01

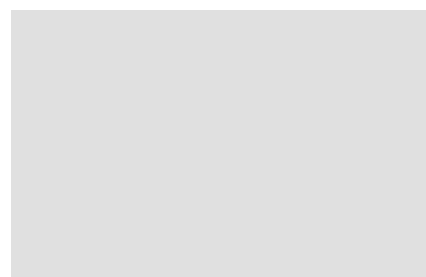
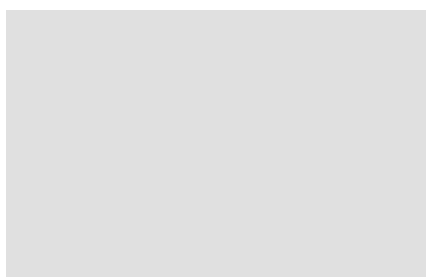
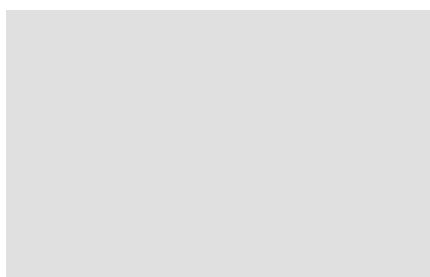


Rouleau

02



Structure tubulaire en acier munie de pieds réglables: équipée de rouleaux de 240 mm, la longueur du chemin d'amenage atteint 3500 mm; dotée de rouleaux de 440 mm, sa longueur est de 4000 mm.



Chemin d'aménagement

Table à rouleaux

01

Vue latérale

Un étrier en acier prévu à cet effet permet d'effectuer, de manière rigide et précise, le raccordement mécanique au dispositif de coupe.

02

Rouleau

Rouleaux en acier de 240/440 mm recouverts de PVC qui laissent glisser le profilé de manière efficace en évitant tout endommagement de la surface.