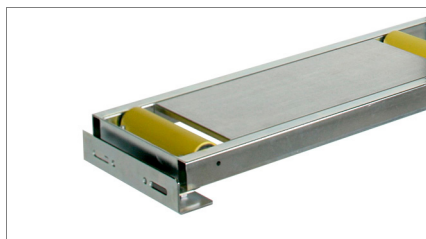




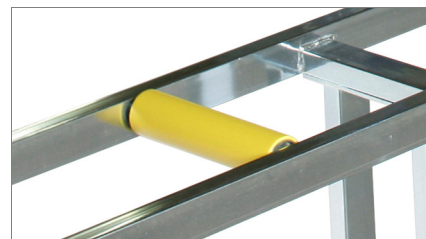
## Rulliera di carico

Rulliera



Vista laterale

01

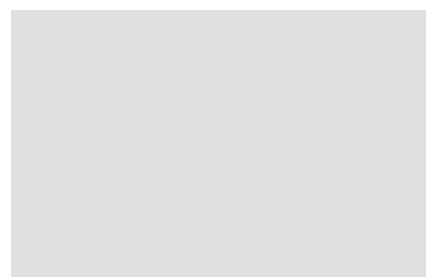
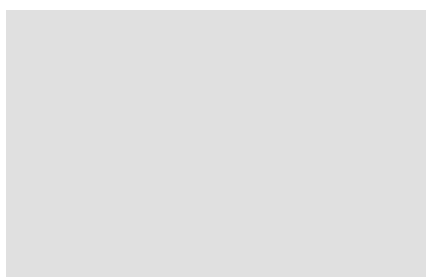
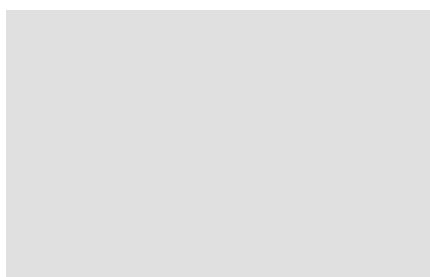


Rullo

02



Struttura in tubolare in acciaio con piedi regolabili: con rulli da 240 mm, la lunghezza della rulliera è di 3500 mm; con rulli da 440 mm, la lunghezza della rulliera è di 4000 mm.



Le immagini sono riportate solo a scopo illustrativo

# Rulliera di carico

---

Rulliera

---

## 01

### Vista laterale

Attraverso apposita staffa in acciaio, viene effettuato il collegamento meccanico alla macchina di taglio, in modo preciso e rigido.

## 02

### Rullo

Rulli in acciaio rivestiti in PVC da 240/440 mm che consentono lo scorrimento del profilo in modo efficace, evitando danneggiamenti superficiali.